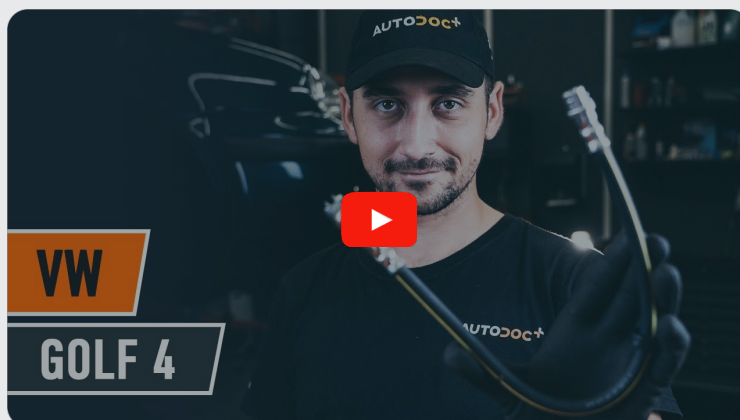




Kuidas vahetada **VW**
Bora Variant (1J6) esi-
pidurivoolikute – õpetus

SARNANE VIDEOÕPETUS



See video näitab sarnase varuosa asendamist teise sõiduki puhul

Oluline!

Seda asendusprotseduuri saab kasutada:

VW Bora Variant (1J6) 2.0, VW Bora Variant (1J6) 2.3 V5, VW Bora Variant (1J6) 1.9 TDI, VW Bora Variant (1J6) 1.6, VW Bora Variant (1J6) 1.6 16V, VW Bora Variant (1J6) 1.8 T, VW Bora Variant (1J6) 1.6 FSI, VW Bora Variant (1J6) 1.4 16V

Sammud võivad kergelt varieeruda olenevalt auto disainist.

See juhend koostati sarnase autovaruosa asendamismeetodi põhjal sõiduki puhul VW Golf IV Hatchback (1J1) 1.6

VAHETAMINE: PIDURIVOOLIKUTE – VW BORA VARIANT (1J6). TÖÖRIISTAD, MIDA VÕID VAJADA:



- Terashari
- Pidurisüsteemi puhastusaine
- Vasemääre
- Momentvõti
- Lehtsilmusvõti Nr.10
- Lehtsilmusvõti Nr.11
- Kruvikeeraja otsik nr.10
- Kruvikeeraja otsik nr.11
- Rehvi löökpadrin Nr.17
- Pidurivooliku klamber
- Pidurite õhutus komplekt
- Vedelikumahuti
- Haamer
- Sõrgkang
- Poritiivakate
- Tõkiskingad

Osta tööriistu

Vahetamine: pidurivoolikute – VW Bora Variant (1J6). AUTODOCi eksperdid soovivad:

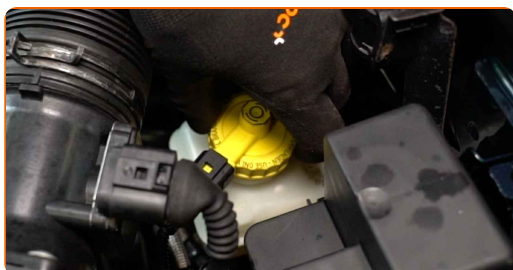
- Järgige varuosa töötamise tootjapoolseid tingimusi, soovitusi ja nõudeid.
- Asendusprotseduur on identne sama telje parema ja vasaku pidurivooliku puhul.
- Kogu töö tuleb teostada seisatud mootoriga.

VAHETAMINE: PIDURIVOOLIKUTE – VW BORA VARIANT (1J6). SOOVITUSLIK TEGEVUSKAVA:

1 Avage kapott.

2 Auto värvi ja plastikust osade kaitsmiseks kasutage kaitsekattet.

3 Keerake lahti pidurivedeliku reservuaari kork.



4 Fikseerige rattad tõkisingadega.

5 Lõdvendage ratta kinnituspolte. Kasutage ratta löökpadrunit #17.



6 Tõstke esimest auto otsa ja kinnitage alustele.

7 Keerake lahti ratta poldid.



AUTODOC soovitab:

- Hoiatus! Vigastuste vältimiseks hoia ratas kinnituspoltide lahtikeeramise ajal kinni. VW Bora Variant (1J6)

8 Eemaldage ratas.



9 Puhastage ala, kus pidurivoolik on ühendatud pidurisadula ja pidurikontuuri toruga. Kasutage terasharja. Kasutage piduri puhastusvahendit.

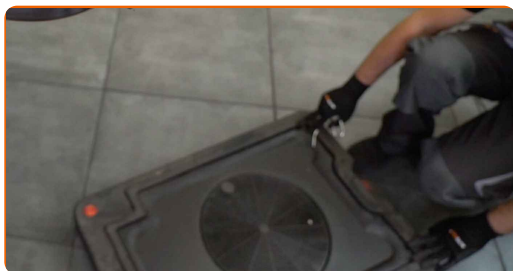


AUTODOC soovitab:

- Vahetamine: pidurivoolikute – VW Bora Variant (1J6). Pärast pihuse pealekandmist oota paar minutit.

10

Pidurivedeliku kogumiseks pange alla konteiner.



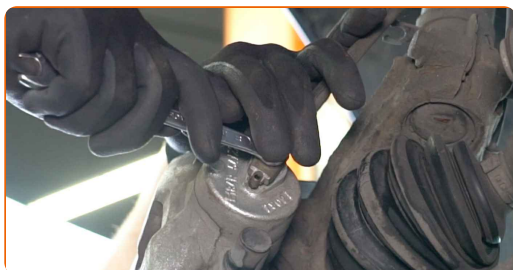
11

Eemaldage pidurivoolik kasutades selleks pidurivooliku klambrit.



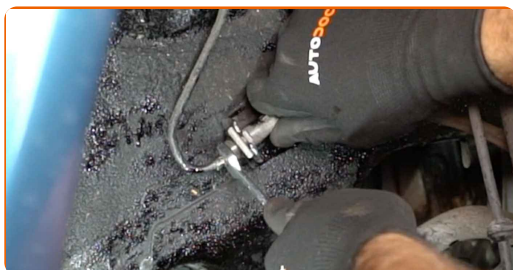
12

Vabastage pidurivoolik kinnitussüsteemist. Kasutage kombivõtit Nr. 11.

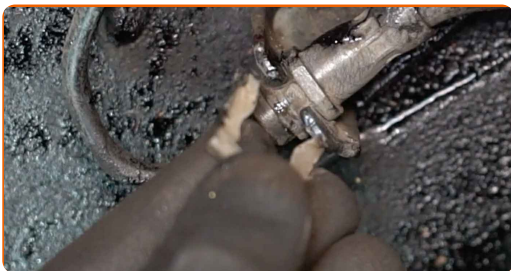


13

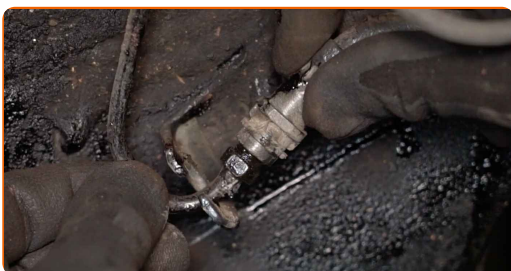
Lõdvendage kinnitus, mis ühendab piduritoru pidurivoolikuga. Kasutage kombivõtit Nr. 11.



14 Eemaldage pidurivooliku hoideklamber. Kasutage sõrgkangi.

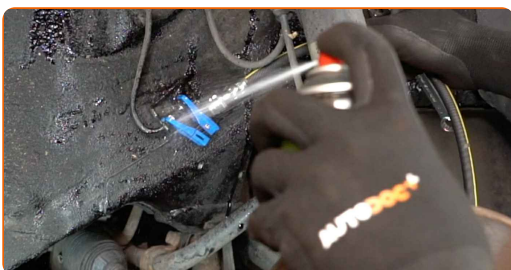


15 Ühendage lahti pidurivoolik.



16 Eemaldage pidurivooliku klamber.

17 Puhastage pidurivooliku paigalduspesa. Kasutage piduri puhastusvahendit.



Vahetamine: pidurivoolikute – VW Bora Variant (1J6). AUTODOCi soovitus:

- Pärast aerosoolo peale kandmist, oodake paar minutit.

18 Eemaldage pidurivoolik kasutades selleks pidurivooliku klambrit.



19 Kinnitage uus pidurivoolik.

20 Keerake pidurivoolik pidurikontuuri toruga. Kasutage kombivõtit Nr. 11.



21 Paigaldage pidurivooliku hoideklamber. Kasutage haamrit.

22 Puhastage pidurivooliku paigalduspesa. Kasutage piduri puhastusvahendit.



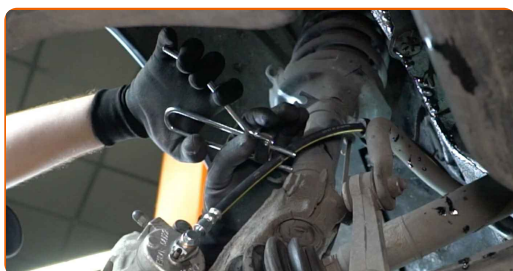
AUTODOC soovitab:

- Vahetamine: pidurivoolikute – VW Bora Variant (1J6). Pärast pihuse pealekandmist oota paar minutit.

- 23** Pingutage kinnitust, mis ühendab piduritoru pidurisadulaga. Kasutage padrunit Nr.11. Kasutage momentvõtit. Pingutage seda 30 Nm pöördemomendiga.



- 24** Eemaldage pidurivooliku klamber.



- 25** Ühendage piduri õhutus komplekt piduri õhutuskruviga.



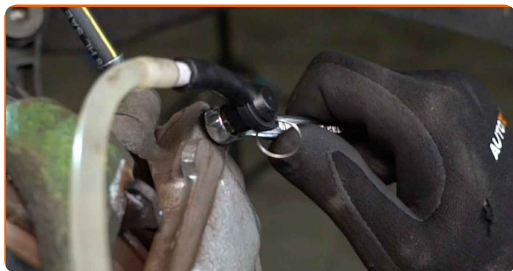
- 26** Keerake lahti piduri õhutuskrugi. Kasutage kombivõtit Nr. 10.



- 27** Vajutage piduripedaali mitu korda, et eemaldada süsteemist õhk.



28 Pingutage piduri õhutuskruvi. Kasutage kombivõtit Nr. 10.



29 Ühendage lahti piduri õhutus komplekt.



30 Puhastage mustus pidurivooliku poldilt. Kasutage piduri puhastusvahendit.



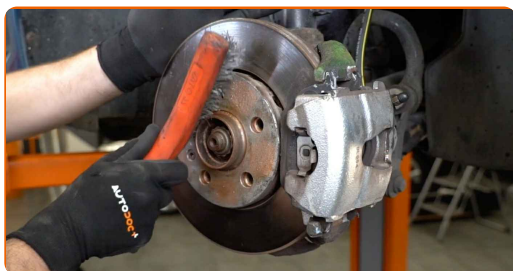
AUTODOC soovitab:

- Vahtamine: pidurivoolikute – VW Bora Variant (1J6). Pärast pihuse pealekandmist oota paar minutit.

31 Pingutage pidurisadula õhutuskruvi. Kasutage padrunit Nr.10. Kasutage momentvõtit. Pingutage seda 8 Nm pöördemomendiga.



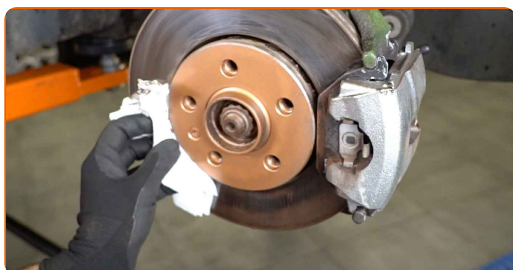
32 Puhastage ratta velgede kinnituspesad. Kasutage terasharja.



33 Määrige pinda, kus piduriketas puutub kokku veljega. Kasutage vasemääret.



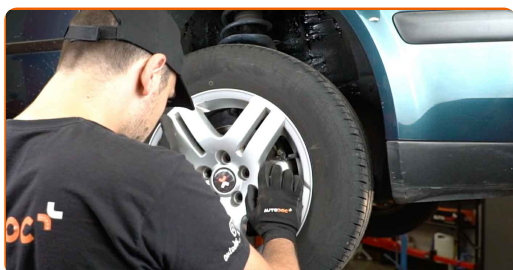
34 Puhastage piduriketta pind. Kasutage piduri puhastusvahendit.



Vahetamine: pidurivoolikute – VW Bora Variant (1J6). Professionaalid soovitavad:

- Pärast aerosoolo peale kandmist, oodake paar minutit.

35 Paigaldage ratas.



AUTODOC soovitab:

- Hoiatus! Vigastuste vältimiseks hoia ratast auto kinnituspoltide kinnikeeramise ajal kinni. VW Bora Variant (1J6)

36

Keerake ratta poldid kinni. Kasutage ratta löökpadrunit #17.



37

Laske auto alla ja töödake risti järjekorras, pingutage rataste poldid. Kasutage ratta löökpadrunit #17. Kasutage momentvõtit. Pingutage seda 120 Nm pöördemomendiga.



38

Eemaldage tungrauad ja tökiskingad.



AUTODOC soovitab:

- Kontrollige pidurivedeliku taset paagis, vajaduse täitke.

39

Pingutage pidurivooliku reservuaari korki.

**40**

Eemaldage kaitsekate.

41

Sulgege kapott.

HEA TÖÖ! **VAATA ROHKEM ÕPETUSI**

AUTODOC – TOP KVALITEET JA TASKUKOHASED AUTOVARUOSAD INTERNETIST

AUTODOC`I MOBIILIRAKENDUS: HAARAKE SUUREPÄRASTEST PAKKUMISEST, SAMAS OSTES MUGAVALT



+ AUTODOC

GET IT ON
Google Play

Download on the
App Store

Download

SUUREPÄRANE VALIK VARUOSASID TEIE AUTOLE

PIDURIVOOLIKUTE: LAI VALIK

(i) VASTUTUSE VÄLISTAMINE:

Dokument sisaldab ainult üldisi soovitusi, mis võivad olla abiks remondi- või asendustööde teostamisel. AUTODOC ei vastuta mistahes kaotuste, vigastuste ega varaliste kahjude eest, mis on tekkinud remonditööde või asendusprotsessi käigus vale kasutamise või antud informatsiooni vale tõlgendamise tagajärjel.

AUTODOC ei vastuta mistahes võimalike vigade ja ebatäpsuste eest selles juhendis. Antud informatsioon on ainult informatiivset laadi ja ei asenda spetsialisti nõuandeid.

AUTODOC ei vastuta varustuse, tööriistade ja autovaruosade vale või ohtliku kasutamise eest. AUTODOC soovib kindlasti olla ettevaatlik ja järgida ohutusnõudeid, kui teostatakse remondi- või asendustöid. Pidage meeles, et madala kvaliteediga autovaruosade kasutamine ei taga teile vajalikul tasemel liiklusohutust.

© Copyright 2023 - Kogu selle veebilehe sisu, eriti tekstid, fotod ja graafikud on autoriõiguse seaduse poolt kaitstud. Kõik õigused, sealhulgas kopeerimine, kolmandatele osapooltele avalikustamine, redigeerimine ja tõlkimine kuuluvad AUTODOC SE.