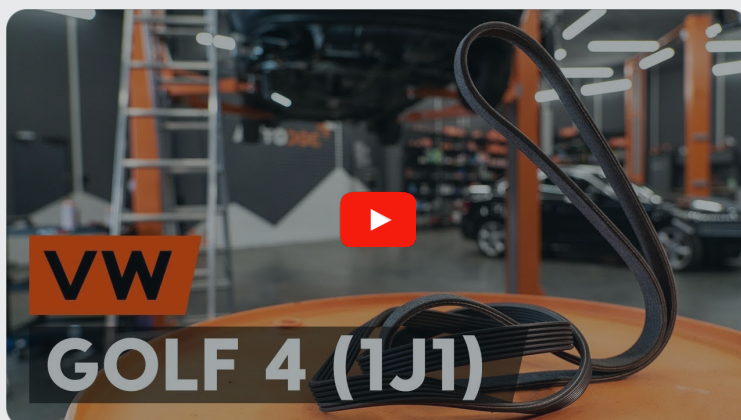




Kuidas vahetada **VW**  
**Bora Variant (1J6)**  
soonrihma – õpetus

## SARNANE VIDEOÕPETUS



See video näitab sarnase varuosa asendamist teise sõiduki puhul

### Oluline!

Seda asendusprotseduuri saab kasutada:

VW Bora Variant (1J6) 2.0, VW Bora Variant (1J6) 1.9 TDI, VW Bora Variant (1J6) 1.6, VW Bora Variant (1J6) 1.8 4motion, VW Bora Variant (1J6) 1.9 TDI 4motion, VW Bora Variant (1J6) 1.8 T, VW Bora Variant (1J6) 2.0 4motion

Sammud võivad kergelt varieeruda olenevalt auto disainist.

See juhend koostati sarnase autovaruosa asendamismeetodi põhjal sõiduki puhul VW Golf IV Hatchback (1J1) 1.6

**VAHETAMINE: SOONRIHMA – VW BORA VARIANT (1J6). TÖÖRIISTAD, MIDA VÕID VAJADA:**



- Pidurisüsteemi puhastusaine
- Vasemääre
- Kruvikeeraja otsik nr.16
- Torx otsik T20
- Lehtsilmusvõti Nr.16
- Rehvi löökpadrun Nr.17
- Käristivõti
- Momentvõti
- Toruvõti
- Lapiku Otsaga Kruvikeeraja
- Poritiivakate
- Tõkiskingad

**Osta tööriistu**

Vahetamine: soonrihma – VW Bora Variant (1J6). AUTODOCi eksperdid soovivad:

- Kogu töö tuleb teostada seisatud mootoriga.

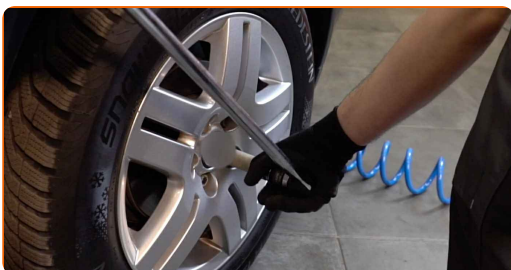
## VAHETAMINE: SOONRIHMA – VW BORA VARIANT (1J6). JÄRGI NEID SAMME:

**1** Avage kapott.

**2** Auto värvi ja plastikust osade kaitsmiseks kasutage kaitsekattet.

**3** Fikseerige rattad tõkisingadega.

**4** Lõdvendage ratta kinnituspolte. Kasutage ratta löökpadrunit #17.



**5** Tõstke autot kasutades tungrauda või asetage see kanalile.

**6** Keerake lahti ratta poldid.

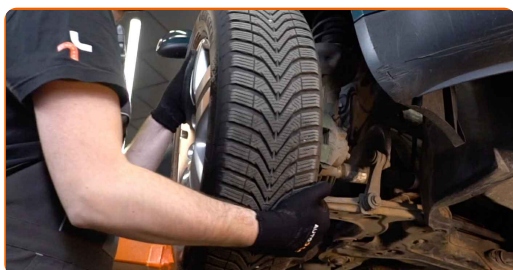


**AUTODOC soovitab:**

- Hoiatus! Vigastuste vältimiseks hoia ratast kinnituspoltide lahtikeeramise ajal kinni. VW Bora Variant (1J6)

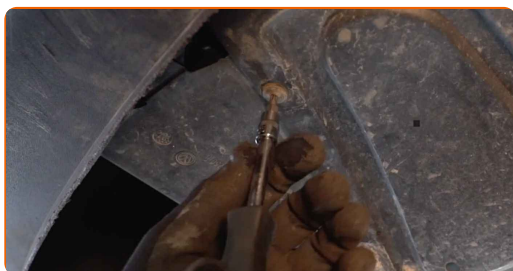
7

Eemaldage ratas.



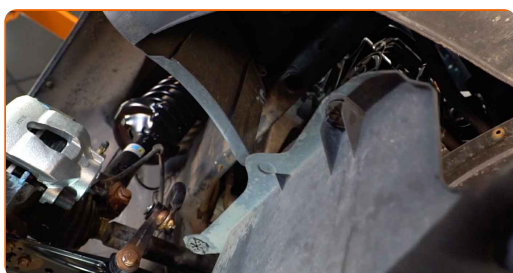
8

Tehke lahti õlipanni alumise katte kinnitused. Keerake lahti mootori külgmise plastikkatte kinnitus. Kasutage tähikvõtit T20. Kasutage kärstivõtit. Kasutage lapiku otsaga kruvikeerajat.



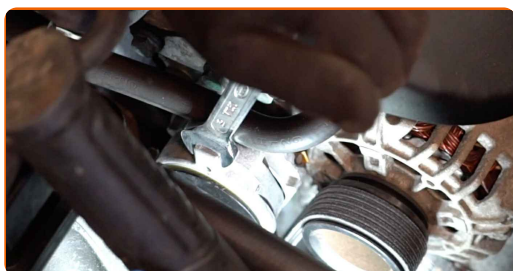
9

Eemaldage õlipanni kate. Eemaldage küljeplastiku kate.



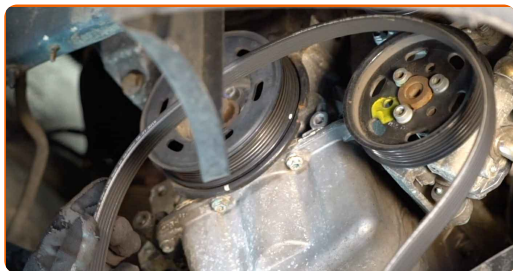
10

Tõmmake soonrihm pingutusrullilt kõrvale. Kasutage kombivõtit Nr. 16.



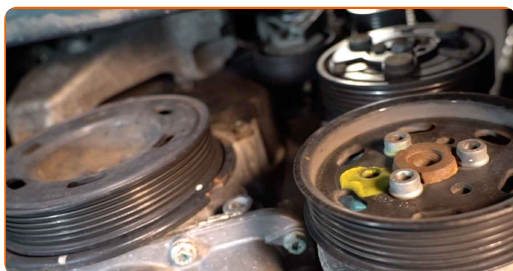
11

Eemaldage soonrihm.



12

Pange pingutusrull tagasi oma algsesse asendisse.



Vahetamine: soonrihma – VW Bora Variant (1J6). AUTODOCi soovitus:

- Kontrollige tühikäigu rihmaratta ja pingutusrulli seisukorda. Vajadusel asendage need.

13

Paigaldage soonrihm.

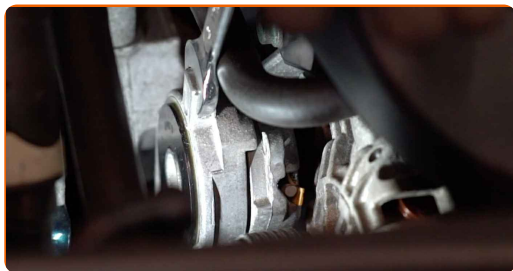


Vahetamine: soonrihma – VW Bora Variant (1J6). Soovitus:

- Veenduge, et soonrihm oleks rihmarattal tihedalt.

14

Tõmmake soonrihm pingutusrullilt kõrvale. Kasutage padrunit Nr.16. Kasutage toruvõtit.



15

Asetage soonrihma pingutusrullile.



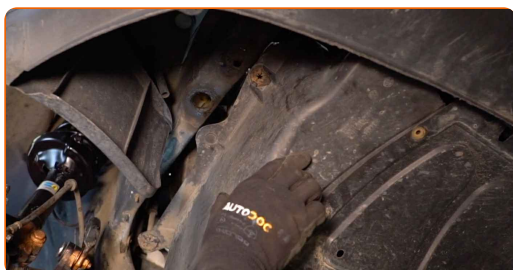
16

Pange pingutusrull tagasi oma algsesse asendisse.



17

Paigaldage külmine plastikpaneel. Pange tagasi õlipanni alumine kate.





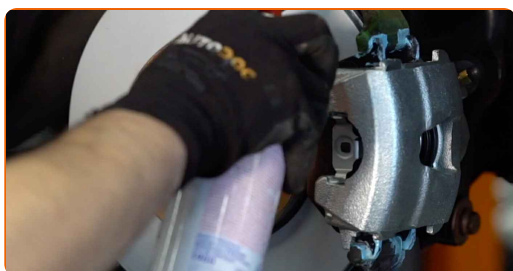
- 18** Keerake sisse mootori külgmise plastikkatte kinnitused. Pingutage õlipanni alumise katte kinnitusi. Kasutage tähikvõtit T20. Kasutage kärstivõtit. Kasutage lapiku otsaga kruvikeerajat.



- 19** Määrige pinda, kus piduriketas puutub kokku veljega. Kasutage vasemääret.



- 20** Puhastage piduriketta pind. Kasutage piduri puhastusvahendit.



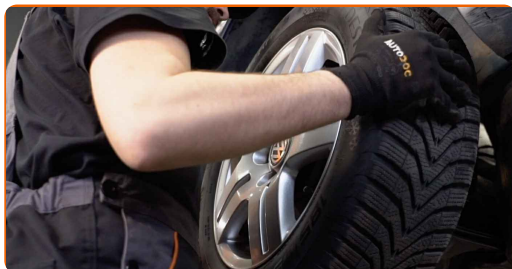
**AUTODOC soovitab:**

- Vahetamine: soonrihma – VW Bora Variant (1J6). Pärast pihuse pealekandmist oota paar minutit.



21

Paigaldage ratas.

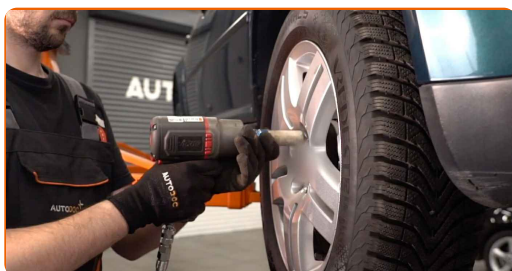


**AUTODOC soovitab:**

- Tähtis! Hoia ratas kinnituspoltide kinnikeeramise ajal kinni. VW Bora Variant (1J6)

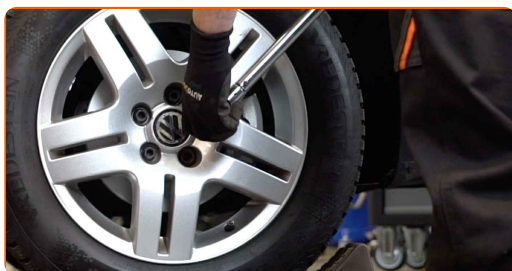
22

Keerake ratta poldid kinni. Kasutage ratta löökpadrunit #17.



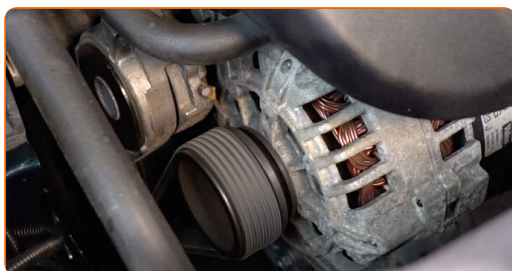
23

Laske auto alla ja töödake risti järjekorras, pingutage rataste poldid. Kasutage momentvõtit. Pingutage seda 120 Nm pöördemomendiga.



24

Lülitage süüde sisse. See on vajalik veendumaks, et komponent töötab korralikult.



25 Eemaldage kaitsekate.

26 Sulgege kapott.

27 Eemaldage tungrauad ja tõkisingad.

**HEA TÖÖ!** 

**VAATA ROHKEM ÕPETUSI**

## AUTODOC – TOP KVALITEET JA TASKUKOHASED AUTOVARUOSAD INTERNETIST

**AUTODOC`I MOBIILIRAKENDUS: HAARAKE SUUREPÄRASTEST PAKKUMISEST, SAMAS OSTES MUGAVALT**



**+ AUTODOC**

GET IT ON **Google Play**

Download on the **App Store**

**Download**

**SUUREPÄRANE VALIK VARUOSASID TEIE AUTOLE**

**SOONRIHMA: LAI VALIK**

### **i VASTUTUSE VÄLISTAMINE:**

Dokument sisaldab ainult üldisi soovitusi, mis võivad olla abiks remondi- või asendustööde teostamisel. AUTODOC ei vastuta mistahes kaotuste, vigastuste ega varaliste kahjude eest, mis on tekkinud remonditööde või asendusprotsessi käigus vale kasutamise või antud informatsiooni vale tõlgendamise tagajärjel.

AUTODOC ei vastuta mistahes võimalike vigade ja ebatäpsuste eest selles juhendis. Antud informatsioon on ainult informatiivset laadi ja ei asenda spetsialisti nõuandeid.

AUTODOC ei vastuta varustuse, tööriistade ja autovaruosade vale või ohtliku kasutamise eest. AUTODOC soovib kindlasti olla ettevaatlik ja järgida ohutusnõudeid, kui teostatakse remondi- või asendustöid. Pidage meeles, et madala kvaliteediga autovaruosade kasutamine ei taga teile vajalikul tasemel liiklusohutust.

© Copyright 2022 - Kogu selle veebilehe sisu, eriti tekstid, fotod ja graafikud on autoriõiguse seaduse poolt kaitstud. Kõik õigused, sealhulgas kopeerimine, kolmandatele osapooltele avalikustamine, redigeerimine ja tõlkimine kuuluvad AUTODOC GmbHle.