



Kuidas vahetada **VW**
BORA taga-
trummelpiduri klotside –
õpetus

SARNANE VIDEOÕPETUS



See video näitab sarnase varuosa asendamist teise sõiduki puhul

Oluline!

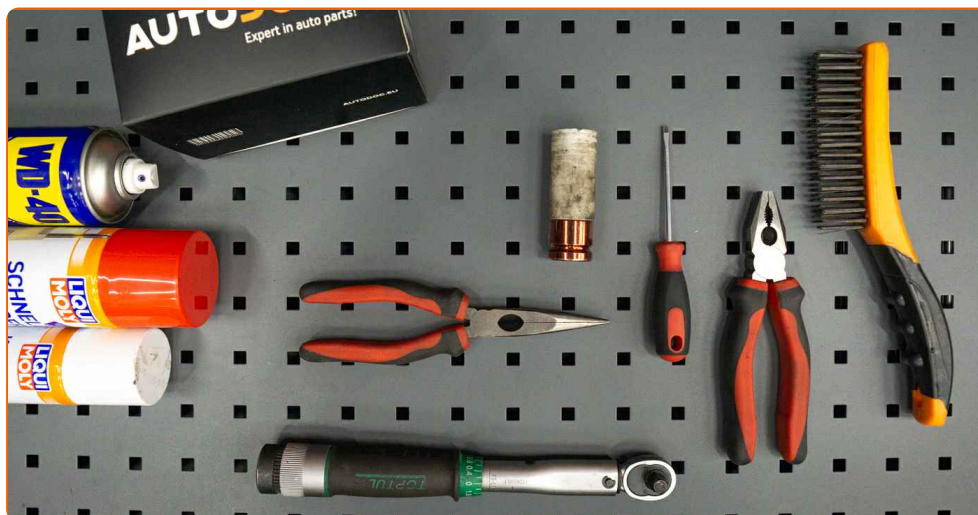
Seda asendusprotseduuri saab kasutada:

VW BORA 2.0

Sammud võivad kergelt varieeruda olenevalt auto disainist.

See juhend koostati sarnase autovaruosa asendamismeetodi põhjal sõiduki puhul
SKODA OCTAVIA (1U2) 1.6

**VAHETAMINE: TRUMMELPIDURI KLOTSIDE – VW BORA.
NIMEKIRI TÖÖRIISTADEST, MIDA VAJAD:**



- Terashari
- Aerosool WD- 40
- Vasemääre
- Kõrgtemperatuure taluv keraamiline määre
- Momentvõti
- Torx otsik T30
- Rehvi löökpadrin Nr.17
- Käristivõti
- Ümara otsaga tangid
- Tangid
- Lõiketangid
- Tõkiskingad

Osta tööriistu

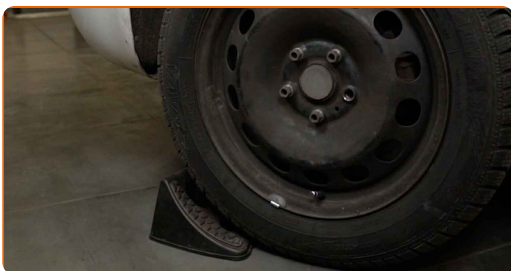
Vahetamine: trummelpiduri klotside – VW BORA. AUTODOCi eksperdid soovivad:

- Vahetage piduriklotsid teljel paarikaupa välja. See tagab efektiivse pidurdamise.
- Vahetusprotseduur on mõlema teljel oleva piduriklotsi puhul sama.
- Palun pane tähele, et kõiki parandustöid autol – VW BORA – tuleb teha väljalülitatud mootoriga.

SOORITAGE ASENDAMINE JÄRGNEVAS JÄRJEKORRAS:

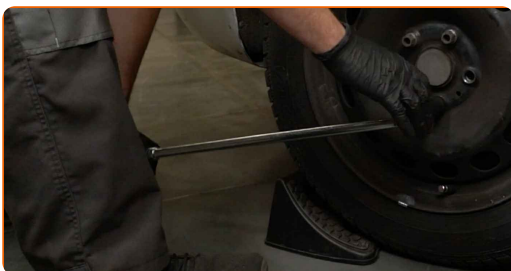
1

Fikseerige rattad tõkisingadega.



2

Lõdvendage ratta kinnituspolte. Kasutage ratta löökpadrunit #17.

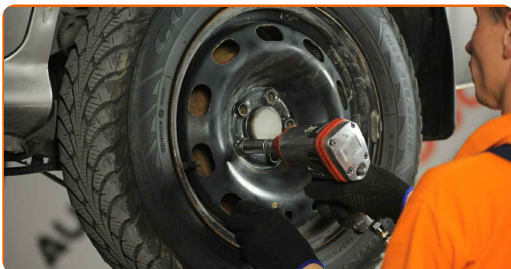


3

Tõstke tagumist auto otsa ja kinnitage alustele.

4

Keerake lahti ratta poldid.



AUTODOC soovitab:

- Hoiatus! Vigastuste vältimiseks hoia ratas kinnituspoltide lahtikeeramise ajal kinni. VW BORA

5

Eemaldage ratas.

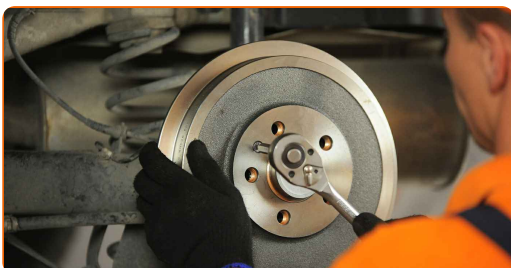


6

Puhastage piduritrumli kinnitused. Kasutage terasharja. Kasutage WD-40 aerosooli.

7

Keerake lahti piduritrumli kinnitused. Kasutage tähikvõtit T30. Kasutage kärstivõtit.



8

Eemaldage rattarumm.



9

Tõmmake mõlemad piduriklotse koos kohandajaga töötavast pidurisilindrist, vältides saabaste kahjustamist. Kasutage tangid.



10

Eemaldage piduriklotsi fiksaator vedrud aukudest. Kasutage tangid.



11

Eemaldage alumine tagasitulev vedru piduriklotsi küljest. Kasutage tangid.

12

Eemaldage mõlemad klotsid kinnitustest. Kasutage tangid.



Vahetamine: trummelpiduri klotside – VW BORA. AUTODOCi soovitus:

- Ärge vajutage piduripedaali pärast tagumiste piduritrumli kingade eemaldamist. See põhjustab kolvi väljakukkumise, pidurivedeliku lekke ja süsteemi rõhutustamise.

13

Ühendage lahti seisupiduri kaabel.



14

Teostage edasine ülemise tagasitõmbevedru ja kohandusmehhanismi lahti võtmine. Kasutage tangid.

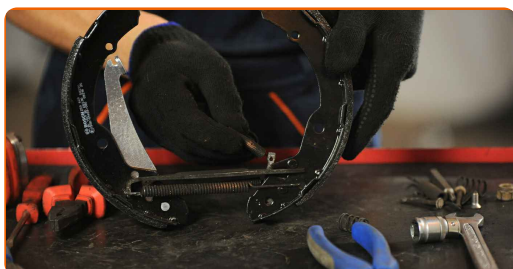


15

Puhastage piduriklotside kinnitused. Kasutage terasharja.

16

Paigaldage uute piduriklotside ülemine säilitusvedru ja kohandusmehhanism. Kasutage tangid. Kasutage ümara otsaga tange.



17 Puhastage piduriklotside kinnitusase. Kasutage terasharja.

18 Määrige piduriklotside paigalduskohti. Kasutage vasemääret.

19 Ühendage seisupiduri kaabel seisupiduri hoovaga. Kasutage ümara otsaga tange.



20 Paigaldage piduriklotsid töötavale pidurisilindrile ja kinnitage kronsteinide tugikattele.



21 Paigaldage alumine tagastusvedru. Kasutage tangid.



22 Paigaldage kinnitusvedrud nõelapesadesse. Kasutage tangid.



23 Puhastage rumm. Kasutage terasharja. Määrige kontaktpinnad. Kasutage vasemääret.

24 Paigaldage piduri trummel.



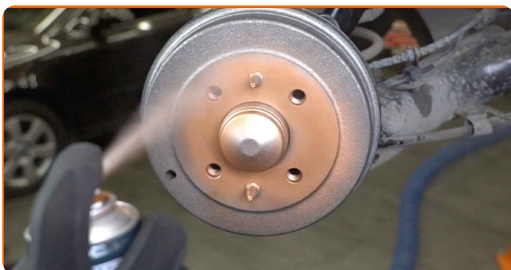
25 Pingutage piduritrumli kinnitusi. Kasutage tähikvõtit T30. Kasutage momentvõtit. Pingutage seda 4 Nm pöördemomendiga.



26 Puhastage ratta velgede kinnituspesad. Kasutage terasharja.



27 Töödelge pindasid, kus velg puutub piduritrumliga kokku. Kasutage kõrgtemperatuure taluvat keraamilist määret.



28

Paigaldage ratas.



AUTODOC soovitab:

- Hoiatus! Vigastuste vältimiseks hoia ratas auto kinnituspoltide kinnikeeramise ajal kinni. VW BORA

29

Keerake ratta poldid kinni. Kasutage ratta löökpadrunit #17.



30

Laske auto alla ja töödake risti järjekorras, pingutage rataste poldid. Kasutage ratta löökpadrunit #17. Kasutage momentvõtit. Pingutage seda 120 Nm pöördemomendiga.



31

Eemaldage tungrauad ja tõkiskingad.



Vahetamine: trummelpiduri klotside – VW BORA. AUTODOCi eksperdid soovivad:

- Pärast piduriklotside vahetamist pidurdage esimesed 150-200 km ettevaatlikult. Vältige sel perioodil üleliigset ja äkilist pidurdamist.
- Reguleerige vahet VW BORA piduriklotside ja trumli vahel vajutades piduripedaali 10-15 korda.

HEA TÖÖ! 

VAATA ROHKEM ÕPETUSI

AUTODOC – TOP KVALITEET JA TASKUKOHASED AUTOVARUOSAD INTERNETIST

AUTODOC`I MOBIILIRAKENDUS: HAARAKE SUUREPÄRASTEST PAKKUMISEST, SAMAS OSTES MUGAVALT



+ AUTODOC

GET IT ON **Google Play**

Download on the **App Store**

Download

SUUREPÄRANE VALIK VARUOSASID TEIE AUTOLE

TRUMMELPIDURI KLOTSIDE: LAI VALIK

(i) VASTUTUSE VÄLISTAMINE:

Dokument sisaldab ainult üldisi soovitusi, mis võivad olla abiks remondi- või asendustööde teostamisel. AUTODOC ei vastuta mistahes kaotuste, vigastuste ega varaliste kahjude eest, mis on tekkinud remonditööde või asendusprotsessi käigus vale kasutamise või antud informatsiooni vale tõlgendamise tagajärjel.

AUTODOC ei vastuta mistahes võimalike vigade ja ebatäpsuste eest selles juhendis. Antud informatsioon on ainult informatiivset laadi ja ei asenda spetsialisti nõuandeid.

AUTODOC ei vastuta varustuse, tööriistade ja autovaruosade vale või ohtliku kasutamise eest. AUTODOC soovib kindlasti olla ettevaatlik ja järgida ohutusnõudeid, kui teostatakse remondi- või asendustöid. Pidage meeles, et madala kvaliteediga autovaruosade kasutamine ei taga teile vajalikul tasemel liiklusohutust.

© Copyright 2023 - Kogu selle veebilehe sisu, eriti tekstid, fotod ja graafikud on autoriõiguse seaduse poolt kaitstud. Kõik õigused, sealhulgas kopeerimine, kolmandatele osapooltele avalikustamine, redigeerimine ja tõlkimine kuuluvad AUTODOC SE.