



Kuidas vahetada **VW**  
**CADDY ALLTRACK Kast**  
**(SAA)** esi-klaasipuhastite  
– õpetus

## SARNANE VIDEOÕPETUS



See video näitab sarnase varuosa asendamist teise sõiduki puhul

### Oluline!

Seda asendusprotseduuri saab kasutada:

VW CADDY ALLTRACK Kast (SAA) 1.0 TSI, VW CADDY ALLTRACK Kast (SAA) 1.4 TGI CNG, VW CADDY ALLTRACK Kast (SAA) 1.4 TSI, VW CADDY ALLTRACK Kast (SAA) 2.0 TDI, VW CADDY ALLTRACK Kast (SAA) 2.0 TDI 4motion, VW CADDY ALLTRACK Kast (SAA) 1.6 TDI, VW CADDY ALLTRACK Kast (SAA) 1.6 SRE

Sammud võivad kergelt varieeruda olenevalt auto disainist.

See juhend koostati sarnase autovaruosa asendamismeetodi põhjal sõiduki puhul VW TOURAN (1T3) 1.6 TDI

VAHETAMINE: KLAASIPUHAŠTITE – VW CADDY  
ALLTRACK KAST (SAA). TÖÖRIISTAD, MIDA VÕID  
VAJADA:



- Lapiku otsaga kruvikeeraaja

[Osta tööriistu](#)

**Vahetamine: klaasipuhastite – VW CADDY ALLTRACK Kast (SAA). Soovitus:**

- Vahetage alati esimesi kojamehi koos. See tagab tõhusa ja ühesuguse esiklaasi puhastamise.
- Ärge ajage juhi ja kõrvalistuja kojamehi segamini.
- Mõlema kojamehe asendusprotseduur on identne.
- Kogu töö tuleb teostada seisatud mootoriga.

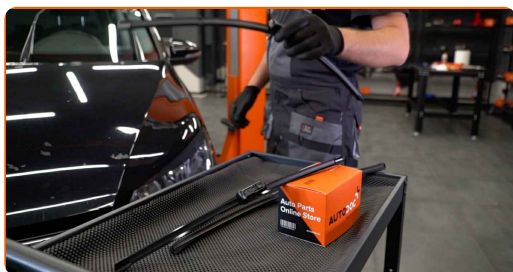
**VAHETAMINE: KLAASIPUHASTITE – VW CADDY ALLTRACK KAST (SAA). SOOVITUSLIK TEGEVUSKAVA:**

**1** Lülitage süüde sisse. Tõmmake kojamehe hoob alumisse asendisse.

**2** Lülitage süüde välja. Hooldusrežiimis on kojamehed ülemises asendis.

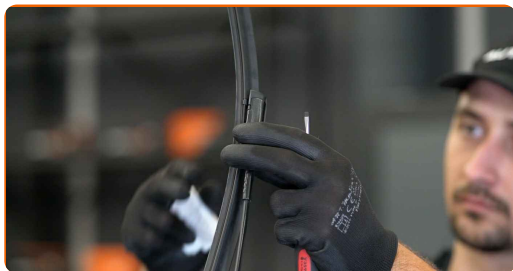


**3** Valmistage ette uued kojamehed.



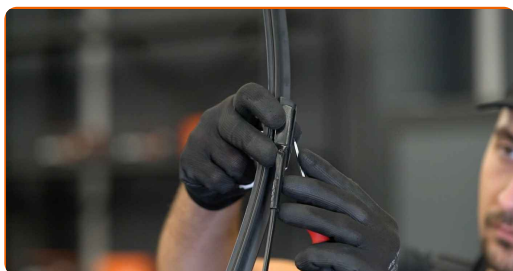
4

Tõmmake klaasipuhasti klaaspinnalt eemale kui see lõpetab.



5

Vajutage ühendusklambrit. Eemaldage kojamehe hari.

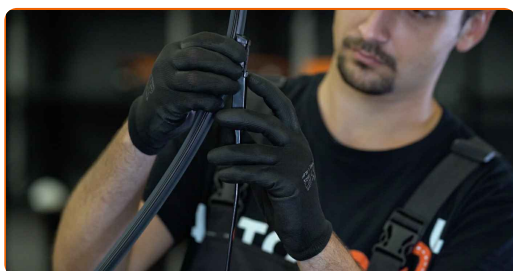


### AUTODOC soovitab:

- Asendades kojamehe harja, olge ettevaatlik ja ennetage vedru abil pinge all oleva klaasipuhasti hoova põrkumist vastu klaasi.

6

Paigaldage uus klaasipuhasti hoob ja suruge see ettevaatlikult vastu klaasi.

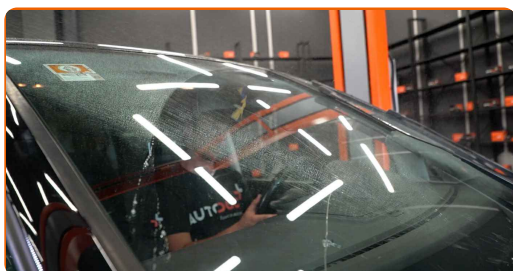


### Vahetamine: klaasipuhastite – VW CADDY ALLTRACK Kast (SAA). Professionaalid soovivad:

- Ärge puudutage klaasipuhasti tera kummi serva, see ennetab grafiitkatte kahjustamist.

7

Lülitage süüde sisse. Tõmmake kojamehe hoob alumisse asendisse. Nii tehes, lülitate kojamehed hooldusrežiimist töörežiimi.



Vahetamine: klaasipuhastite – VW CADDY ALLTRACK Kast (SAA). AUTODOC soovib:

- Veenduge, et klaasipuhasti kummist riba on tugevasti vastu klaasi, seda täies pikkuses.

**HEA TÖÖ!** 

**VAATA ROHKEM ÕPETUSI**

## AUTODOC – TOP KVALITEET JA TASKUKOHASED AUTOVARUOSAD INTERNETIST

**AUTODOC`I MOBIILIRAKENDUS: HAARAKE SUUREPÄRASTEST PAKKUMISEST, SAMAS OSTES MUGAVALT**



**+ AUTODOC**

GET IT ON  
**Google Play**

Download on the  
**App Store**

**Download**

**SUUREPÄRANE VALIK VARUOSASID TEIE AUTOLE**

**KLAASIPUHAJASTE: LAI VALIK**

### **(i) VASTUTUSE VÄLISTAMINE:**

Dokument sisaldab ainult üldisi soovitusi, mis võivad olla abiks remondi- või asendustööde teostamisel. AUTODOC ei vastuta mistahes kaotuste, vigastuste ega varaliste kahjude eest, mis on tekkinud remonditööde või asendusprotsessi käigus vale kasutamise või antud informatsiooni vale tõlgendamise tagajärjel.

AUTODOC ei vastuta mistahes võimalike vigade ja ebatäpsuste eest selles juhendis. Antud informatsioon on ainult informatiivset laadi ja ei asenda spetsialisti nõuandeid.

AUTODOC ei vastuta varustuse, tööriistade ja autovaruosade vale või ohtliku kasutamise eest. AUTODOC soovib kindlasti olla ettevaatlik ja järgida ohutusnõudeid, kui teostatakse remondi- või asendustöid. Pidage meeles, et madala kvaliteediga autovaruosade kasutamine ei taga teile vajalikul tasemel liiklusohutust.

© Copyright 2023 - Kogu selle veebilehe sisu, eriti tekstid, fotod ja graafikud on autoriõiguse seaduse poolt kaitstud. Kõik õigused, sealhulgas kopeerimine, kolmandatele osapooltele avalikustamine, redigeerimine ja tõlkimine kuuluvad AUTODOC SE.