



Kuidas vahetada **VW**
Caddy 3 Kombi
kütusefiltri – õpetus

VIDEOÕPETUS



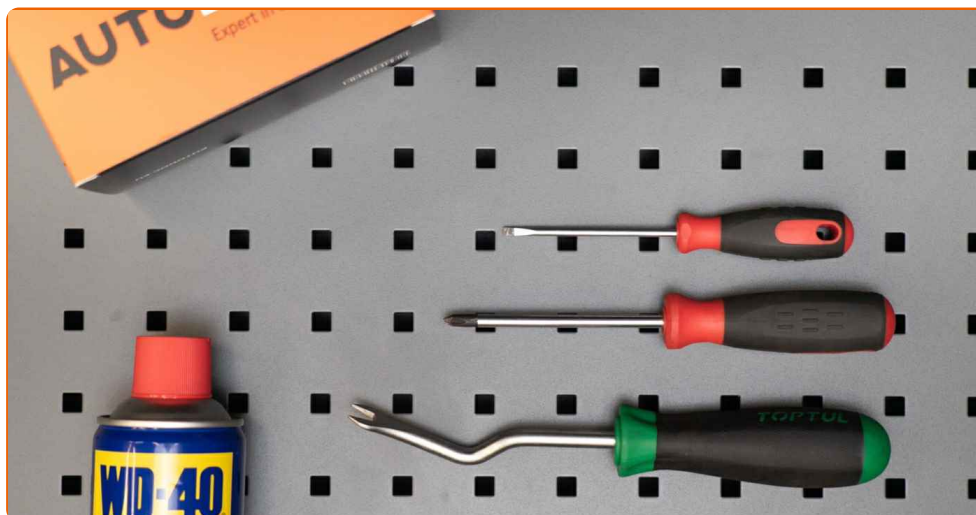
Oluline!

Seda asendusprotseduuri saab kasutada:

VW Polo IV Hatchback (9N) 1.4 16V, VW Polo IV Hatchback (9N) 1.2, VW Golf V Hatchback (1K1) 1.4 16V, VW Touran I (1T1, 1T2) 1.6, VW Golf V Hatchback (1K1) 1.6 FSI, VW Polo IV Sedaan (9A4, 9A2, 9N2, 9A6) 1.4, VW Caddy III Kombi (2KB, 2KJ, 2CB, 2CJ) 1.4, VW Caddy III Van (2KA, 2KH, 2CA, 2CH) 1.4, VW Caddy III Van (2KA, 2KH, 2CA, 2CH) 1.6, VW Caddy III Kombi (2KB, 2KJ, 2CB, 2CJ) 1.6, VW Golf V Hatchback (1K1) 1.6, VW Golf Plus / Crossgolf (5M1, 521) 1.4 16V, VW Golf Plus / Crossgolf (5M1, 521) 1.6 FSI, VW Golf Plus / Crossgolf (5M1, 521) 1.6, VW Touran I (1T1, 1T2) 1.4 TSI, (+ 5)

Sammud võivad kergelt varieeruda olenevalt auto disainist.

VAHETAMINE: KÜTUSEFILTRI – VW CADDY 3 KOMBI.
TÖÖRIISTAD, MIDA VÕID VAJADA:



- Aerosool WD- 40
- Philipsi kruvikeeraja
- Lapiku otsaga kruvikeeraja
- Vedelikumahuti
- Sõrgkang

OSTA TÖÖRIISTU

Vahetamine: kütusefiltri – VW Caddy 3 Kombi. AUTODOCi eksperdid soovitavad:

- Kindlustage töökoha korrektne ventileerimine. Kütuseaurud on mürgised.
- Kogu töö tuleb teostada seisatud mootoriga.

VAHETAMINE: KÜTUSEFILTRI – VW CADDY 3 KOMBI. SOOVITUSLIK TEGEVUSKAVA:

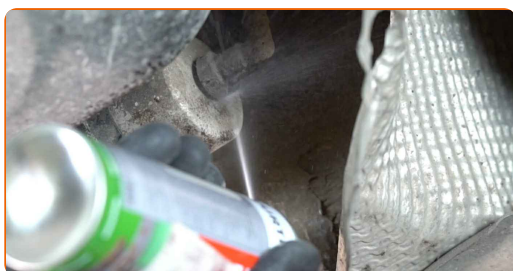
1 Avage kütusepaagi luuk. Keerake lahti kütusepaaki kork.



2 Tõstke autot kasutades tungrauda või asetage see kanalile.



3 Töödelge kinnitusi, mis fikseerivad torusid kütusefiltriga. Kasutage WD-40 aerosooli.



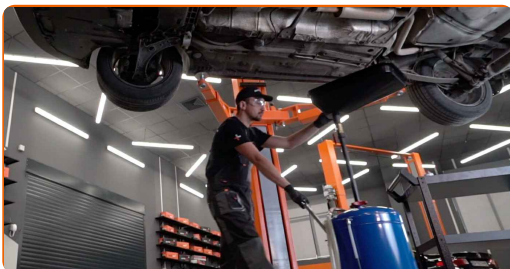
4

Vabastage kütusefiltri kinnitus. Kasutage Philipsi kruvikeerajat.



5

Valmistage vedelike jaoks ette konteiner.



6

Eemaldage kütusefiltri torude kinnituste klambrid. Kasutage lapiku otsaga kruvikeerajat. Eemaldage kütusefiltri küljest torud.

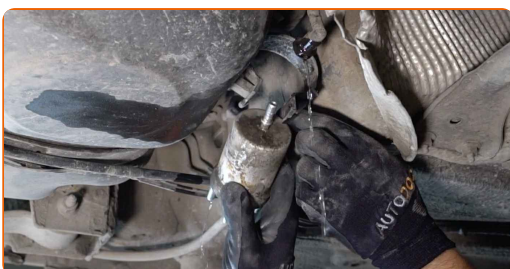


Vahetamine: kütusefiltri – VW Caddy 3 Kombi. Soovitus:

- Olge ettevaatlik! Kütus võib filtri korpusest ja voolikust lekkida.

7

Eemaldage kütusefilter. Pange vana õlifiltri kassett konteinerisse.



8

Paigaldage uus filter.

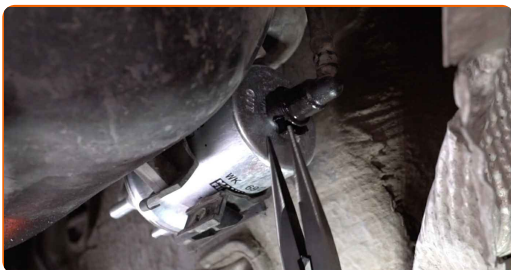


Vahetamine: kütusefiltri – VW Caddy 3 Kombi. Professionaalid soovitavad:

- Pidage meeles, et on väga oluline mitte segi ajada filtri sisendit ja väljundit. Nooled filtril näitavad kütuse voolamise suunda.
- Paigaldamise ajal hoolitsege selle eest, et ennetaksite tolmu ja mustuse sattumist kütusefiltri korpusesse.
- Kasutage ainult kvaliteetseid filtreid.

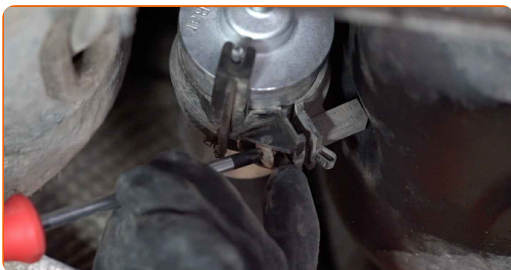
9

Kinnitage torud kütusefiltriga. Paigaldage kütusefiltri torude kinnituste klambrid.



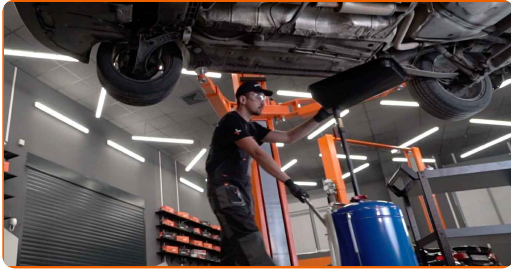
10

Pingutage kütusefiltri kinnitusi. Kasutage Philipsi kruvikeerajat.



11

Eemaldage vedelikukonteiner kütusefiltri alt.



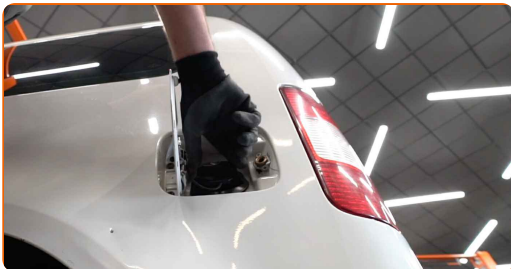
12

Laske auto alla.



13

Pingutage kütusepaagi täitekork. Sulgege kütusepaagi luuk.

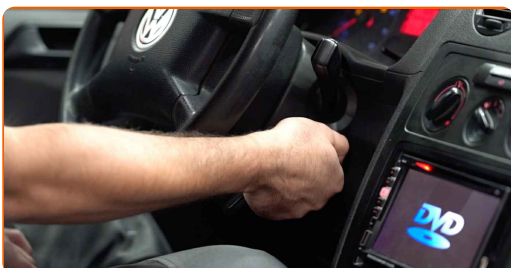


Vahetamine: kütusefiltri – VW Caddy 3 Kombi. Soovitus AUTODOC'i ekspertidelt:

- Enne käivitamist lülitage süütepooli mitu korda sisse ja välja. Seda tuleks teha, et aktiveerida kütusepump, et see pumpaks kütust läbi kütusesüsteemi.

14

Käivitage mootor paariks minutiks.



Vahetamine: kütusefiltri – VW Caddy 3 Kombi. AUTODOC soovitab:

- Selleks, et kaitsta keskkonda saastumise eest veenduge, et viite kasutatud filtrid spetsiaalsetesse kogumispunktidesse.

HEA TÖÖ! 

VAATA ROHKEM ÕPETUSI

AUTODOC – TOP KVALITEET JA TASKUKOHASED AUTOVARUOSAD INTERNETIST

AUTODOC`I MOBIILIRAKENDUS: HAARAKE SUUREPÄRASTEST
PAKKUMISEST, SAMAS OSTES MUGAVALT

AUTODOC
APP

Download

Google play

App Store

SUUREPÄRANE VALIK VARUOSASID TEIE AUTOLE

OSTKE VW VARUOSASID

KÜTUSEFILTRI: LAI VALIK

VALIGE VW CADDY 3 KOMBI JAOKS VARUOSASID

KÜTUSEFILTRI AUTOLE VW: OSTKE NÜÜD

**KÜTUSEFILTRI AUTOLE VW CADDY 3 KOMBI: PARIMAD
DIILID & PAKKUMISED**

ⓘ VASTUTUSE VÄLISTAMINE:

Dokument sisaldab ainult üldisi soovitusi, mis võivad olla abiks remondi- või asendustööde teostamisel. AUTODOC ei vastuta mistahes kaotuste, vigastuste ega varaliste kahjude eest, mis on tekkinud remonditööde või asendusprotsessi käigus vale kasutamise või antud informatsiooni vale tõlgendamise tagajärjel.

AUTODOC ei vastuta mistahes võimalike vigade ja ebatäpsuste eest selles juhendis. Antud informatsioon on ainult informatiivset laadi ja ei asenda spetsialisti nõuandeid.

AUTODOC ei vastuta varustuse, tööriistade ja autovaruosade vale või ohtliku kasutamise eest. AUTODOC soovitab kindlasti olla ettevaatlik ja järgida ohutusnõudeid, kui teostatakse remondi- või asendustöid. Pidage meeles, et madala kvaliteediga autovaruosade kasutamine ei taga teile vajalikul tasemel liiklusohutust.

© Copyright 2021 - Kogu selle veebilehe sisu, eriti tekstid, fotod ja graafikud on autoriõiguse seaduse poolt kaitstud. Kõik õigused, sealhulgas kopeerimine, kolmandatele osapooltele avalikustamine, redigeerimine ja tõlkimine kuuluvad AUTODOC GmbHle.