



Kuidas vahetada **VW**
CRAFTER 30-50 Kast
(2E_) kütusefiltri – õpetus

SARNANE VIDEOÕPETUS



See video näitab sarnase varuosa asendamist teise sõiduki puhul

Oluline!

Seda asendusprotseduuri saab kasutada:

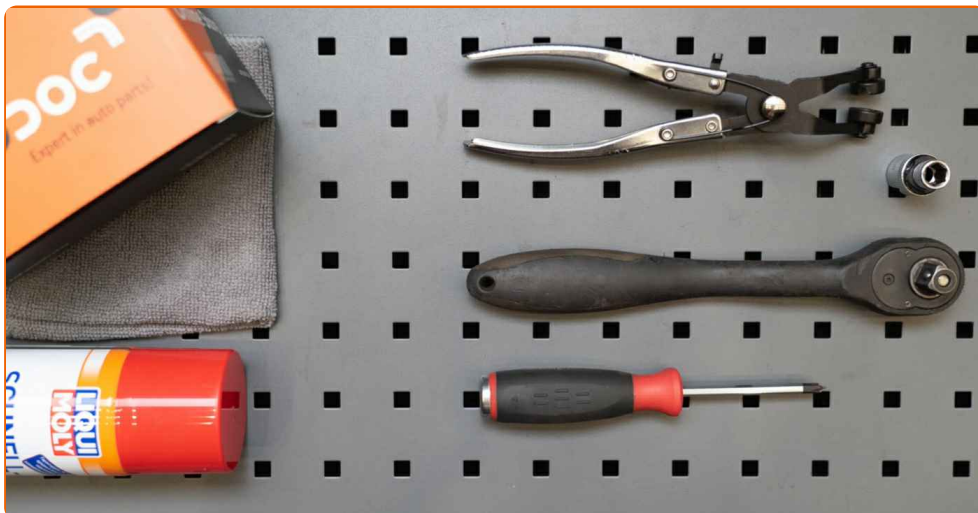
VW CRAFTER 30-50 Kast (2E_) 2.5 TDI

Sammud võivad kergelt varieeruda olenevalt auto disainist.

See juhend koostati sarnase autovaruosa asendamismeetodi põhjal sõiduki puhul

AUDI A4 Avant (8E5, B6) 1.9 TDI

**VAHETAMINE: KÜTUSEFILTRI – VW CRAFTER 30-50
KAST (2E_). TÖÖRIISTAD, MIDA VAJAD:**



- Universaalne puhastav spreid
- Kruvikeeraja otsik nr.10
- Voolikuklambri tangid
- Philipsi kruvikeeraja
- Lapiku Otsaga Kruvikeeraja
- Poritiivakate

Osta tööriistu

Vahetamine: kütusefiltri – VW CRAFTER 30-50 Kast (2E_). AUTODOCi soovitus:

- Kindlustage töökoha korrektne ventileerimine. Kütuseaurud on mürgised.
- Palun pane tähele, et kõiki parandustöid autol – VW CRAFTER 30-50 Kast (2E_) – tuleb teha väljalülitatud mootoriga.

SOORITAGE ASENDAMINE JÄRGNEVAS JÄRJEKORRAS:

1 Avage kapott.

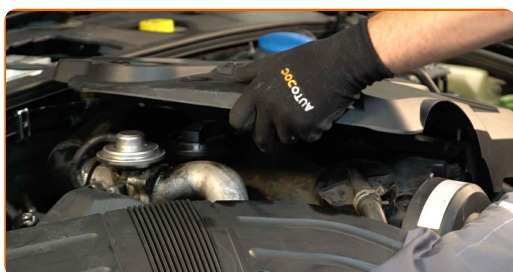
2 Auto värvi ja plastikust osade kaitsmiseks kasutage kaitsekatet.

3 Eemaldage mootorikatte katted. Kasutage lapiku otsaga kruvikeerajat.

4 Kruvige mootori katte kinnitusdetail lahti. Kasutage padrunit Nr.10.



5 Eemaldage mootori kate.

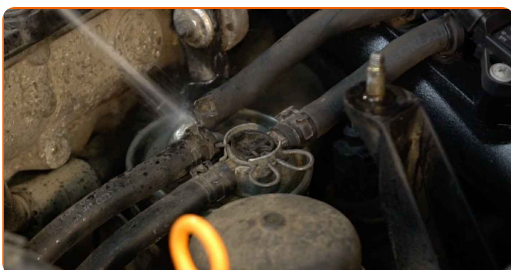


Vahetamine: kütusefiltri – VW CRAFTER 30-50 Kast (2E_). AUTODOCi eksperdid soovitavad:

- Tõstke mootorikate üles, hoides seda samaaegselt mõlemalt poolt.

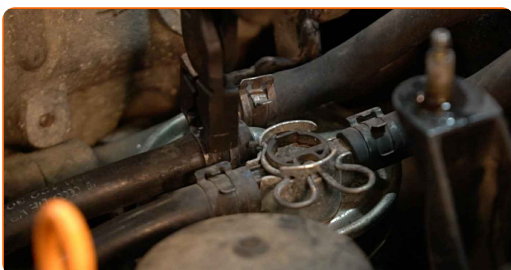
6

Puhastage kütusefilter. Kasutage universaalset puhastusvahendit.



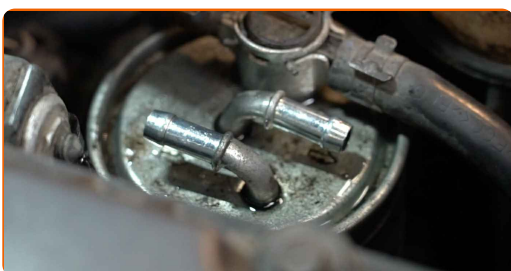
7

Laske kinnitusklambrid kütusefiltri torudelt lõdvaks. Kasutage fiksaatoriga voolikuklambri tange.



8

Eemaldage kütusefiltri küljest torud.

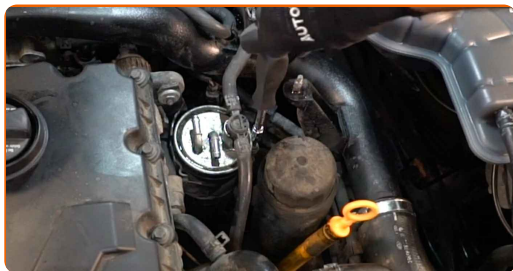


Vahetamine: kütusefiltri – VW CRAFTER 30-50 Kast (2E_). Soovitus AUTODOCi ekspertidelt:

- Olge ettevaatlik! Kütus võib filtri korpusest ja voolikust lekkida.

9

Vabastage kütusefiltri kinnitus. Kasutage Philipsi kruvikeerajat.



10

Eemaldage kütusefiltri kiirühenduse toru klamber.



11

Ühendage toru kütusefiltri küljest lahti.



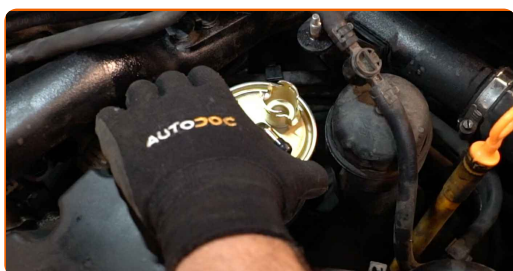
12

Eemaldage kütusefilter. Pange vana õlifiltri kassett konteinerisse.



13

Paigaldage uus filter.

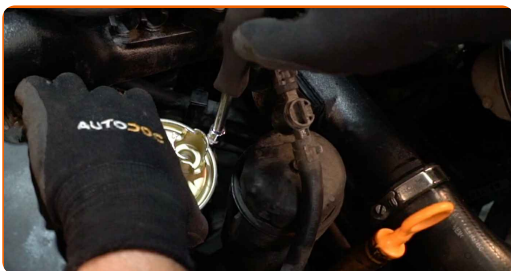


Vahetamine: kütusefiltri – VW CRAFTER 30-50 Kast (2E_). AUTODOC-i soovitus:

- Veenduge, et kütusefilter on õigesti paigutatud. Võtke arvesse kütusevoolu suuna märki.
- Paigaldamise ajal hoolitsege selle eest, et ennetaksite tolmu ja mustuse sattumist kütusefiltri korpusesse.
- VW CRAFTER 30-50 Kast (2E_) – Oluline on kasutada ainult kõrgkvaliteedilisi filtreid.

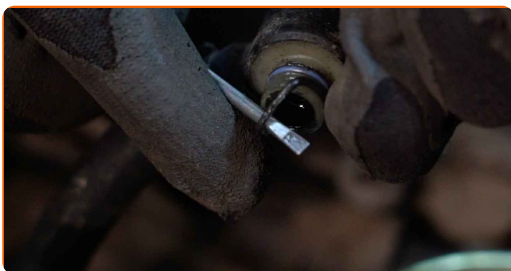
14

Pingutage kütusefiltri kinnitust. Kasutage Philipsi kruvikeerajat.



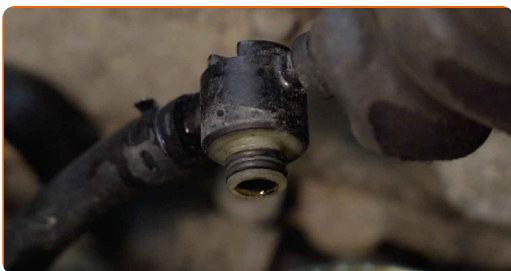
15

Eemaldage o-rõngad. Kasutage lapiku otsaga kruvikeerajat.



16

Paigaldage uus o-rõngas.



17 Kinnitage toru kütusefiltrisse.



18 Paigaldage kütusefiltri kiirühenduse klamber.



19 Kinnitage torud kütusefiltriga.



20 Pingutage kütusefiltri torude kinnitusklambrid. Kasutage fiksaatoriga voolikuklambri tange.



21 Paigaldage mootori kate ja kinnitage see.



Vahetamine: kütusefiltri – VW CRAFTER 30-50 Kast (2E_). Soovitus AUTODOCi ekspertidelt:

- Veenduge, et mootori korpus on õieti paigutatud. See ei tohiks juhtivate kinnitusdetailide suhtes nihkuda.
- Ärge rakendage paigaldamisel liigset jõudu. Vastasel juhul võite kahjustada kinnitusdetalle.

22

Kruvige mootori korpuse kinnitusdetailid sisse. Kasutage padrunit Nr.10.



23

Paigaldage mootorikatte katted.

Vahetamine: kütusefiltri – VW CRAFTER 30-50 Kast (2E_). AUTODOCi soovitus:

- Enne käivitamist lülitage süütepooli mitu korda sisse ja välja. Seda tuleks teha, et aktiveerida kütusepump, et see pumpaks kütust läbi kütusesüsteemi.

24

Käivitage mootor paariks minutiks. See on vajalik veendumaks, et komponent töötab korralikult.

25

Lülitage mootor välja.

26

Eemaldage kaitsekate.

27

Sulgege kapott.

Vahetamine: kütusefiltri – VW CRAFTER 30-50 Kast (2E_). Soovitus:

- Selleks, et kaitsta keskkonda saastumise eest veenduge, et viite kasutatud filtrid spetsiaalsetesse kogumispunktidesse.

HEA TÖÖ! 

VAATA ROHKEM ÕPETUSI

AUTODOC – TOP KVALITEET JA TASKUKOHASED AUTOVARUOSAD INTERNETIST

AUTODOC`I MOBIILIRAKENDUS: HAARAKE SUUREPÄRASTEST PAKKUMISEST, SAMAS OSTES MUGAVALT



+ AUTODOC

GET IT ON  **Google Play**

 **Download on the App Store**

Download

SUUREPÄRANE VALIK VARUOSASID TEIE AUTOLE

KÜTUSEFILTRI: LAI VALIK

VASTUTUSE VÄLISTAMINE:

Dokument sisaldab ainult üldisi soovitusi, mis võivad olla abiks remondi- või asendustööde teostamisel. AUTODOC ei vastuta mistahes kaotuste, vigastuste ega varaliste kahjude eest, mis on tekkinud remonditööde või asendusprotsessi käigus vale kasutamise või antud informatsiooni vale tõlgendamise tagajärjel.

AUTODOC ei vastuta mistahes võimalike vigade ja ebatäpsuste eest selles juhendis. Antud informatsioon on ainult informatiivset laadi ja ei asenda spetsialisti nõuandeid.

AUTODOC ei vastuta varustuse, tööriistade ja autovaruosade vale või ohtliku kasutamise eest. AUTODOC soovib kindlasti olla ettevaatlik ja järgida ohutusnõudeid, kui teostatakse remondi- või asendustöid. Pidage meeles, et madala kvaliteediga autovaruosade kasutamine ei taga teile vajalikul tasemel liiklusohutust.

© Copyright 2022 - Kogu selle veebilehe sisu, eriti tekstid, fotod ja graafikud on autoriõiguse seaduse poolt kaitstud. Kõik õigused, sealhulgas kopeerimine, kolmandatele osapooltele avalikustamine, redigeerimine ja tõlkimine kuuluvad AUTODOC GmbHle.