



Kuidas vahetada **VW**
GOLF PLUS (5M1, 521)
peegliklaas – õpetus

SARNANE VIDEOÕPETUS



See video näitab sarnase varuosa asendamist teise sõiduki puhul

Oluline!

Seda asendusprotseduuri saab kasutada:

VW GOLF PLUS (5M1, 521) 1.6 BiFuel, VW GOLF PLUS (5M1, 521) 1.6 TDI, VW GOLF PLUS (5M1, 521) 1.2 TSI, VW GOLF PLUS (5M1, 521) 1.4 16V, VW GOLF PLUS (5M1, 521) 1.6 FSI, VW GOLF PLUS (5M1, 521) 1.9 TDI, VW GOLF PLUS (5M1, 521) 2.0 TDI 16V, VW GOLF PLUS (5M1, 521) 2.0 FSI, VW GOLF PLUS (5M1, 521) 1.6, VW GOLF PLUS (5M1, 521) 2.0 TDI, VW GOLF PLUS (5M1, 521) 1.4 TSI, VW GOLF PLUS (5M1, 521) 1.4 FSI, VW GOLF PLUS (5M1, 521) 1.6 MultiFuel

Sammud võivad kergelt varieeruda olenevalt auto disainist.

See juhend koostati sarnase autovaruosa asendamismeetodi põhjal sõiduki puhul VW Golf V Hatchback (1K1) 1.6

VAHETAMINE: PEEGLIKLAAS – VW GOLF PLUS (5M1,
521). TÖÖRIISTAD, MIDA VÕID VAJADA:



- Elektrikontaktide määre
- Plastikust eemaldaia

[Osta tööriistu](#)

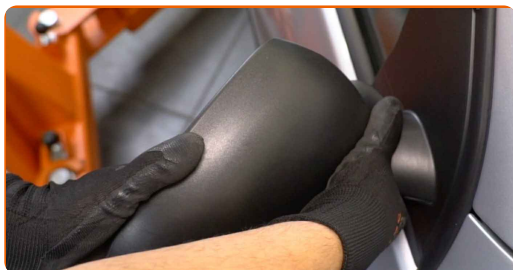
Vahetamine: peegliklaas – VW GOLF PLUS (5M1, 521). AUTODOCi soovitus:

- Asendusprotseduur on on parema ja vasaku peegli puhul identne.
- Palun pane tähele, et kõiki parandustöid autol – VW GOLF PLUS (5M1, 521) – tuleb teha väljalülitatud mootoriga.

SOORITAGE ASENDAMINE JÄRGNEVAS JÄRJEKORRAS:

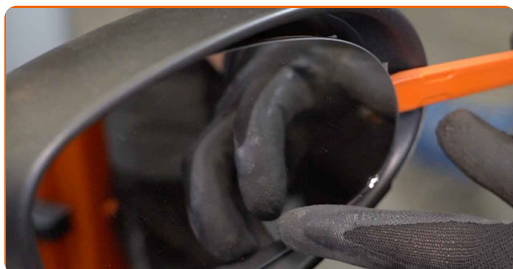
1

Kallutage peegel korpusest välja.



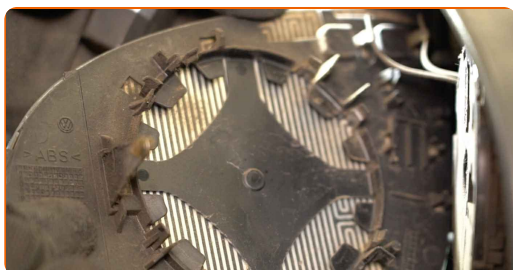
2

Vabastage peegel kinnitusest ettevaatlikult. Kasutage plastikust eemaldajat.



3

Eemaldage peegel.

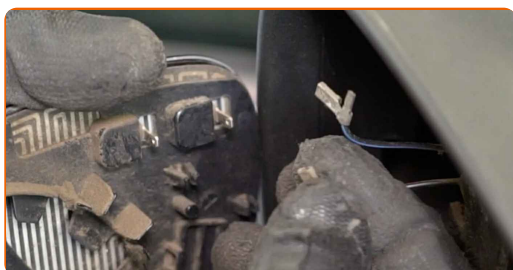


AUTODOC soovitab:

- Vahetamine: peegliklaas – VW GOLF PLUS (5M1, 521). Ära kasuta osa eemaldamisel liigset jõudu, sest see võib osa kahjustada.

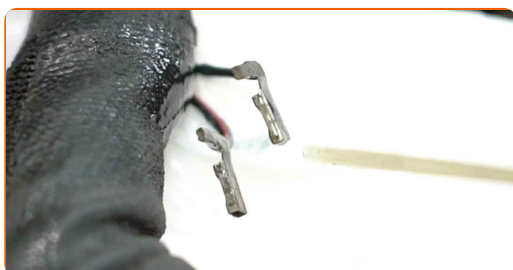
4

Ühendage lahti peegli kütteühendused.



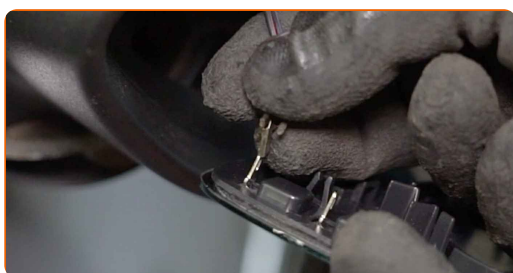
5

Töödelge peegli kütteühendusi. Kasutage dielektrilist mäaret.



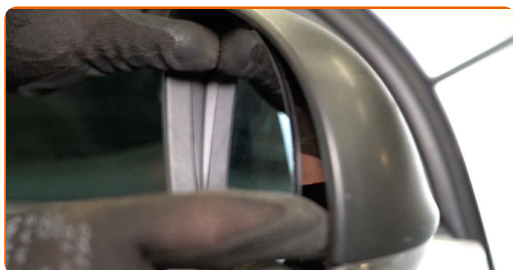
6

Pange peegli kütteühendused tagasi.



7

Paigaldage uus peegel. Veenduge, et kuulete klikki, see annab märku õigest kohale kinnitumisest.

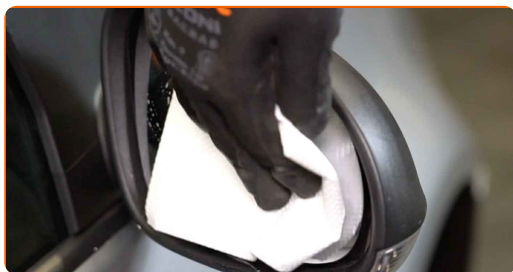


AUTODOC soovitab:

- Vahetamine: peegliklaas – VW GOLF PLUS (5M1, 521). Et vältida osa kahjustamist, ära kasuta paigaldusel üleliigset jõudu.
- Veenduge, et peegli klaas oleks korrektses asendis. See peaks joonduma korpuse lukustusnuppudega.

8

Puhastage peegel.



9

Lülitage süüde sisse. See on vajalik veendumaks, et komponent töötab korralikult.

10

Lülitage süüde välja.

HEA TÖÖ! 

VAATA ROHKEM ÕPETUSI

AUTODOC – TOP KVALITEET JA TASKUKOHASED AUTOVARUOSAD INTERNETIST

AUTODOC`I MOBIILIRAKENDUS: HAARAKE SUUREPÄRASTEST PAKKUMISEST, SAMAS OSTES MUGAVALT



+ AUTODOC

GET IT ON  **Google Play**

 **Download on the App Store**

Download

SUUREPÄRANE VALIK VARUOSASID TEIE AUTOLE

PEEGLIKLAAS: LAI VALIK

VASTUTUSE VÄLISTAMINE:

Dokument sisaldab ainult üldisi soovitusi, mis võivad olla abiks remondi- või asendustööde teostamisel. AUTODOC ei vastuta mistahes kaotuste, vigastuste ega varaliste kahjude eest, mis on tekkinud remonditööde või asendusprotsessi käigus vale kasutamise või antud informatsiooni vale tõlgendamise tagajärjel.

AUTODOC ei vastuta mistahes võimalike vigade ja ebatäpsuste eest selles juhendis. Antud informatsioon on ainult informatiivset laadi ja ei asenda spetsialisti nõuandeid.

AUTODOC ei vastuta varustuse, tööriistade ja autovaruosade vale või ohtliku kasutamise eest. AUTODOC soovib kindlasti olla ettevaatlik ja järgida ohutusnõudeid, kui teostatakse remondi- või asendustöid. Pidage meeles, et madala kvaliteediga autovaruosade kasutamine ei taga teile vajalikul tasemel liiklusohutust.

© Copyright 2023 - Kogu selle veebilehe sisu, eriti tekstid, fotod ja graafikud on autoriõiguse seaduse poolt kaitstud. Kõik õigused, sealhulgas kopeerimine, kolmandatele osapooltele avalikustamine, redigeerimine ja tõlkimine kuuluvad AUTODOC SE.