



Kuidas vahetada **VW Golf  
Sportsvan (AM1, AN1)**  
taga-piduriklotse –  
õpetus

## SARNANE VIDEOÕPETUS



See video näitab sarnase varuosa asendamist teise sõiduki puhul

### Oluline!

Seda asendusprotseduuri saab kasutada:

VW Golf Sportsvan (AM1, AN1) 1.6 TDI, VW Golf Sportsvan (AM1, AN1) 2.0 TDI, VW Golf Sportsvan (AM1, AN1) 1.4 TSI, VW Golf Sportsvan (AM1, AN1) 1.2 TSI, VW Golf Sportsvan (AM1, AN1) 1.6, VW Golf Sportsvan (AM1, AN1) 1.4 TSI MultiFuel, VW Golf Sportsvan (AM1, AN1) 1.0 TSI, VW Golf Sportsvan (AM1, AN1) 1.5 TSI

Sammud võivad kergelt varieeruda olenevalt auto disainist.

See juhend koostati sarnase autovaruosa asendamismeetodi põhjal sõiduki puhul VW Golf VII Hatchback (5G1, BQ1, BE1, BE2) 1.8 TSI

**VAHETAMINE: PIDURIKLOTSIDE – VW GOLF SPORTSVAN (AM1, AN1). TÖÖRIISTAD, MIDA VAJAD:**



- Terashari
- Nailonist puhastushari
- Pidurisüsteemi puhastusaine
- Kriiksumist eemaldav pasta
- Keraamiline määre
- Momentvõti
- Lehtsilmusvõti Nr.13
- Lehtsilmusvõti Nr.17
- Kruvikeeraja otsik nr.13
- Rehvi löökpadrun Nr.17
- Pidurisadula tööriist
- Sõrgkang
- Tõkiskingad

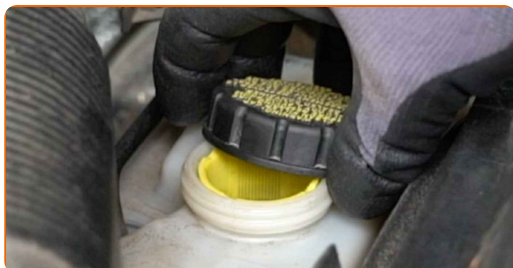
**Osta tööriistu**

Vahetamine: piduriklotside – VW Golf Sportsvan (AM1, AN1). AUTODOC'i soovitus:

- Asendage piduriklotsid tervete komplektidega telje kohta. See tagab efektiivse pidurdamise.
- Asendusprotseduur on identne asendades sama telje mõlemad piduriklotsid.
- Palun pane tähele, et kõiki parandustöid autol – VW Golf Sportsvan (AM1, AN1) – tuleb teha väljalülitatud mootoriga.

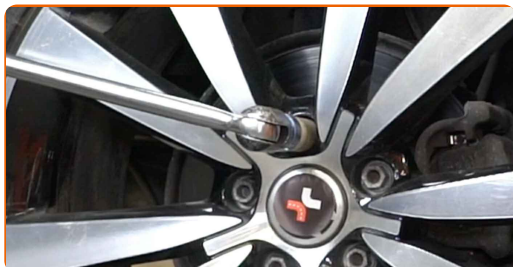
## SOORITAGE ASENDAMINE JÄRGNEVAS JÄRJEKORRAS:

**1** Avage kapott. Keerake lahti pidurivedeliku reservuaari kork.



**2** Fikseerige rattad tõkiskingadega.

**3** Lõdvendage ratta kinnituspolte. Kasutage ratta löökpadrunit #17.



**4** Tõstke auto üles.

Vahetamine: piduriklotside – VW Golf Sportsvan (AM1, AN1). AUTODOC-i soovitus:

- Kui te kasutate tungrauda, siis kontrollige, et auto on tasasel pinnal, millel puuduvad ebatasasused.
- Lisaks kindlustage auto aluspukkide abil.

5

Keerake lahti ratta poldid.



AUTODOC soovitab:

- Hoiatus! Vigastuste vältimiseks hoia ratas kinnituspoltide lahtikeeramise ajal kinni. VW Golf Sportsvan (AM1, AN1)

6

Eemaldage ratas.



7

Puhastage pidurisadula kinnitused. Kasutage terasharja. Kasutage piduri puhastusvahendit.

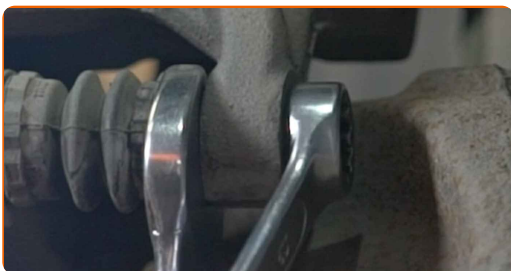


### AUTODOC soovitab:

- Vaetamine: piduriklotside – VW Golf Sportsvan (AM1, AN1). Pärast pihuse pealekandmist oota paar minutit.

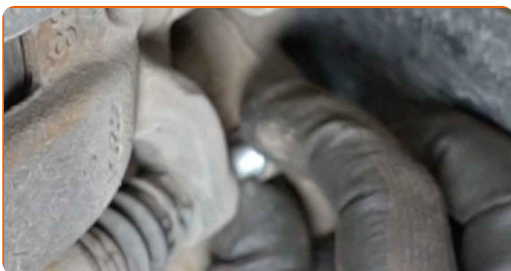
8

Keerake lahti pidurisadula kinnitused. Kasutage kombivõtit Nr. 13. Kasutage kombivõtit Nr. 17.



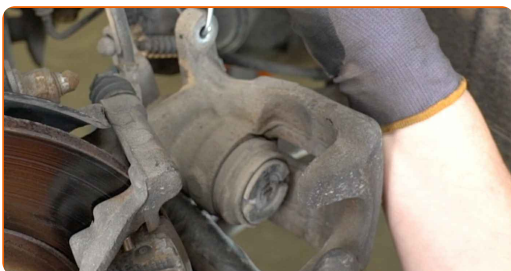
9

Eemaldage kinnituspoldid.



10

Eemaldage pidurisadul. Kasutage sõrgkangi.



Vahetamine: piduriklotside – VW Golf Sportsvan (AM1, AN1). AUTODOC'i eksperdid soovitavad:

- Siduge sadul traadiga suspensiooni või kere külge ilma pidurivoolikut lahti ühendamata, et ennetada rõhu kadumist pidurdussüsteemist.
- Veenduge, et pidurisadul ei ripu pidurivoolikute peal.
- Ärge vajutage piduripedaali pärast pidurisadula eemaldamist. Selle tulemusena võib kolb pidurisilindrist välja kukkuda ning esineda pidurivedeliku leke ja süsteemi rõhutustamine.

11

Eemaldage piduriklotsid. Kasutage sõrgkangi.



Vahetamine: piduriklotside – VW Golf Sportsvan (AM1, AN1). AUTODOC'i soovitus:

- Mõõtke piduriketta paksust. Enne kulumislimiidini jõudmist tuleb detail asendada.

12

Töödelge pidurisadula kolbi. Kasutage nailonist puhastusharja. Kasutage piduri puhastusvahendit.



### AUTODOC soovitab:

- Vahtamine: piduriklotside – VW Golf Sportsvan (AM1, AN1). Pärast pihuse pealekandmist oota paar minutit.

13

Suruge pidurisadula kolvile. Kasutage pidurisadula tööriista.



14

Puhastage pidurisadula klamber mustusest ja tolmust. Kasutage terasharja. Kasutage piduri puhastusvahendit.



### AUTODOC soovitab:

- Pärast aerosoolo peale kandmist, oodake paar minutit.



15

Töödelge piduriklotside seda, ala kus pind puutub kokku pidurisadula kinnitusega. Kasutage kriiksumist eemaldavat pastat.



**AUTODOC soovib:**

- Veenduge, et ketta pind on puhas, enne kui paigaldate uued piduripedaalid.

16

Paigaldage uued piduriklotsid.



**Vahetamine: piduriklotside – VW Golf Sportsvan (AM1, AN1). AUTODOC soovib:**

- Kontrollige pidurisadula kinnitusi, pidurisadula juhttihvte ja kaitsekummi. Vajadusel puhastage need.

**17** Paigaldage pidurisadul ja fikseerige see.



**18** Paigaldage kinnituspoldid.



**19** Pingutage pidurisadula kinnitused. Kasutage padrunit Nr.13. Kasutage momentvõtit. Pingutage seda 35 Nm pöördemomendiga.



**20** Puhastage ratta velgede kinnituspesad. Kasutage terasharja.



**21** Määrige pinda, kus piduriketas puutub kokku veljega. Kasutage keraamilist määret.



22

Puhastage piduriketta pind. Kasutage piduri puhastusvahendit.



**AUTODOC soovitab:**

- Vahtamine: piduriklotside – VW Golf Sportsvan (AM1, AN1). Pärast pihuse pealekandmist oota paar minutit.

23

Paigaldage ratas.



**AUTODOC soovitab:**

- Hoiatus! Vigastuste vältimiseks hoia ratast auto kinnituspoltide kinnikeeramise ajal kinni. VW Golf Sportsvan (AM1, AN1)

24

Keerake ratta poldid kinni. Kasutage ratta löökpadrunit #17.



- 25** Laske auto alla ja töödake risti järjekorras, pingutage rataste poldid. Kasutage ratta löökpadrunit #17. Kasutage momentvõtit. Pingutage seda 120 Nm pöördemomendiga.



- 26** Eemaldage tungrauad ja tõkiskingad.



### AUTODOC soovitab:

- Ilma mootorit käivitamata vajutage piduripedaali mitu korda kuni tunnete märkimisväärset takistust.
- Kontrollige pidurivedeliku taset paagis, vajaduse täitke.

- 27** Pingutage pidurivooliku reservuaari korki. Sulgege kapott.



**AUTODOC soovitab:**

- Esimese 150-200 km läbimisel pärast piduriklotside vahetamist aeglustage sujuvalt. Vältige peatumiseks tarbetuid ja teravaid pidurdamisi.

**HEA TÖÖ!** **VAATA ROHKEM ÕPETUSI**

## AUTODOC – TOP KVALITEET JA TASKUKOHASED AUTOVARUOSAD INTERNETIST

**AUTODOC`I MOBIILIRAKENDUS: HAARAKE SUUREPÄRASTEST PAKKUMISEST, SAMAS OSTES MUGAVALT**



**+ AUTODOC**

GET IT ON  **Google Play**

 **Download on the App Store**

**Download**

**SUUREPÄRANE VALIK VARUOSASID TEIE AUTOLE**

**PIDURIKLOTSIDE: LAI VALIK**

### **VASTUTUSE VÄLISTAMINE:**

Dokument sisaldab ainult üldisi soovitusi, mis võivad olla abiks remondi- või asendustööde teostamisel. AUTODOC ei vastuta mistahes kaotuste, vigastuste ega varaliste kahjude eest, mis on tekkinud remonditööde või asendusprotsessi käigus vale kasutamise või antud informatsiooni vale tõlgendamise tagajärjel.

AUTODOC ei vastuta mistahes võimalike vigade ja ebatäpsuste eest selles juhendis. Antud informatsioon on ainult informatiivset laadi ja ei asenda spetsialisti nõuandeid.

AUTODOC ei vastuta varustuse, tööriistade ja autovaruosade vale või ohtliku kasutamise eest. AUTODOC soovib kindlasti olla ettevaatlik ja järgida ohutusnõudeid, kui teostatakse remondi- või asendustöid. Pidage meeles, et madala kvaliteediga autovaruosade kasutamine ei taga teile vajalikul tasemel liiklusohutust.

© Copyright 2022 - Kogu selle veebilehe sisu, eriti tekstid, fotod ja graafikud on autoriõiguse seaduse poolt kaitstud. Kõik õigused, sealhulgas kopeerimine, kolmandatele osapooltele avalikustamine, redigeerimine ja tõlkimine kuuluvad AUTODOC GmbH-le.