



Kuidas vahetada **VW**
Jetta Mk5 (1K)
soonrihma – õpetus

SARNANE VIDEOÕPETUS



See video näitab sarnase varuosa asendamist teise sõiduki puhul

Oluline!

Seda asendusprotseduuri saab kasutada:

VW Jetta Mk5 (1K) 1.6 TDI, VW Jetta Mk5 (1K) 2.0 TDI 16V, VW Jetta Mk5 (1K) 2.0 TDI

Sammud võivad kergelt varieeruda olenevalt auto disainist.

See juhend koostati sarnase autovaruosa asendamismeetodi põhjal sõiduki puhul
VW Passat B7 Sedaan (362) 2.0 TDI

VAHETAMINE: SOONRIHMA – VW JETTA MK5 (1K).
NIMEKIRI TÖÖRIISTADEST, MIDA VAJAD:



- Momentvõti
- Lehtsilmusvõti Nr.16
- Rehvi löökpadrun Nr.17
- Poritiivakate
- Tõkiskingad

Osta tööriistu

Vahetamine: soonrihma – VW Jetta Mk5 (1K). AUTODOCi eksperdid soovivad:

- Kogu töö tuleb teostada seisatud mootoriga.

SOORITAGE ASENDAMINE JÄRGNEVAS JÄRJEKORRAS:

- 1 Avage kapott.
- 2 Auto värvi ja plastikust osade kaitsmiseks kasutage kaitsekattet.
- 3 Fikseerige rattad tõkisingadega.
- 4 Lõdvendage ratta kinnituspolte. Kasutage ratta löökpadrunit #17.
- 5 Tõstke autot kasutades tungrauda või asetage see kanalile.
- 6 Keerake lahti ratta poldid.

AUTODOC soovitab:

- Hoiatus! Vigastuste vältimiseks hoia ratast kinnituspoltide lahtikeeramise ajal kinni. VW Jetta Mk5 (1K)

- 7 Eemaldage ratas.
- 8 Tõmmake soonrihm pingutusrullilt kõrvale. Kasutage kombivõtit Nr. 16.



9

Eemaldage soonrihm.



10

Pange pingutusrull tagasi oma algsesse asendisse. Kasutage kombivõtit Nr. 16.

Vahetamine: soonrihma – VW Jetta Mk5 (1K). Professionaalid soovitavad:

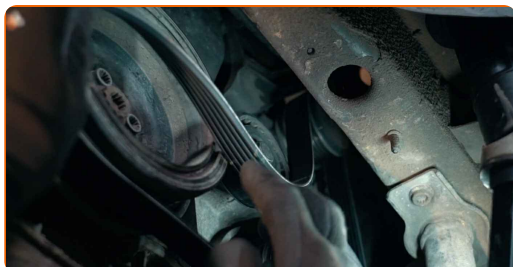
- Kontrollige tühikäigu rihmaratta ja pingutusrulli seisukorda. Vajadusel asendage need.

11

Tõmmake soonrihm pingutusrullilt kõrvale. Kasutage kombivõtit Nr. 16.

12

Paigaldage soonrihm.

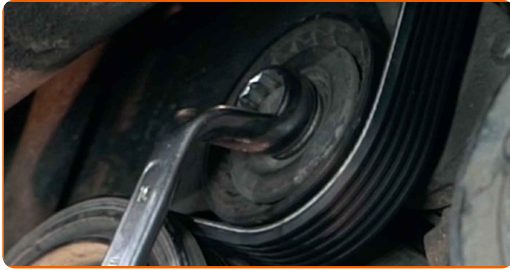


Vahetamine: soonrihma – VW Jetta Mk5 (1K). Soovitus:

- Veenduge, et soonrihm oleks rihmarattal tihedalt.

13

Pange pingutusrull tagasi oma algsesse asendisse. Kasutage kombivõtit Nr. 16.



14

Paigaldage ratas.

AUTODOC soovib:

- Vigastuste vältimiseks hoidke ratast kinnituspoltide kinni kruvimisel üleval.

15

Keerake ratta poldid kinni. Kasutage ratta löökpadrunit #17.

16

Laske auto alla ja töödake risti järjekorras, pingutage rataste poldid. Kasutage ratta löökpadrunit #17. Kasutage momentvõtit. Pingutage seda 120 Nm pöördemomendiga.

17

Eemaldage tungrauad ja tõkiskingad.

18

Käivitage mootor paariks minutiks. See on vajalik veendumaks, et komponent töötab korralikult.

19

Lülitage mootor välja.

20

Eemaldage kaitsekate.

21

Sulgege kapott.

HEA TÖÖ!

VAATA ROHKEM ÕPETUSI

AUTODOC – TOP KVALITEET JA TASKUKOHASED AUTOVARUOSAD INTERNETIST

AUTODOC`I MOBIILIRAKENDUS: HAARAKE SUUREPÄRASTEST PAKKUMISEST, SAMAS OSTES MUGAVALT

SUUREPÄRANE VALIK VARUOSASID TEIE AUTOLE

SOONRIHMA: LAI VALIK

i VASTUTUSE VÄLISTAMINE:

Dokument sisaldab ainult üldisi soovitusi, mis võivad olla abiks remondi- või asendustööde teostamisel. AUTODOC ei vastuta mistahes kaotuste, vigastuste ega varaliste kahjude eest, mis on tekkinud remonditööde või asendusprotsessi käigus vale kasutamise või antud informatsiooni vale tõlgendamise tagajärjel.

AUTODOC ei vastuta mistahes võimalike vigade ja ebatäpsuste eest selles juhendis. Antud informatsioon on ainult informatiivset laadi ja ei asenda spetsialisti nõuandeid.

AUTODOC ei vastuta varustuse, tööriistade ja autovaruosade vale või ohtliku kasutamise eest. AUTODOC soovib kindlasti olla ettevaatlik ja järgida ohutusnõudeid, kui teostatakse remondi- või asendustöid. Pidage meeles, et madala kvaliteediga autovaruosade kasutamine ei taga teile vajalikul tasemel liiklusohutust.

© Copyright 2021 - Kogu selle veebilehe sisu, eriti tekstid, fotod ja graafikud on autoriõiguse seaduse poolt kaitstud. Kõik õigused, sealhulgas kopeerimine, kolmandatele osapooltele avalikustamine, redigeerimine ja tõlkimine kuuluvad AUTODOC GmbHle.