



Kuidas vahetada **VW**
Jetta Mk6 (162, 163, AV3,
AV2) taga-ABS andur –
õpetus

SARNANE VIDEOÕPETUS



See video näitab sarnase varuosa asendamist teise sõiduki puhul

Oluline!

Seda asendusprotseduuri saab kasutada:

VW Jetta Mk6 (162, 163, AV3, AV2) 1.2 TSI, VW Jetta Mk6 (162, 163, AV3, AV2) 1.6 TDI, VW Jetta Mk6 (162, 163, AV3, AV2) 2.0 TDI, VW Jetta Mk6 (162, 163, AV3, AV2) 1.4 TSI, VW Jetta Mk6 (162, 163, AV3, AV2) 1.6, VW Jetta Mk6 (162, 163, AV3, AV2) 1.2 TSI 16V, VW Jetta Mk6 (162, 163, AV3, AV2) 1.6 MPI

Sammud võivad kergelt varieeruda olenevalt auto disainist.

See juhend koostati sarnase autovaruosa asendamismeetodi põhjal sõiduki puhul VW Passat B7 Sedaan (362) 2.0 TDI

VAHETAMINE: ABS ANDUR – VW JETTA MK6 (162, 163, AV3, AV2). NIMEKIRI TÖÖRIISTADEST, MIDA VAJAD:



- Terashari
- Aerosool WD- 40
- Universaalne puhastav spreid
- Elektrikontaktide määre
- Mitmeotstarbeline määrdeaine
- Pidurisüsteemi puhastusaine
- Vasemääre
- Momentvõti
- Kuuskant otsik Nr.H5
- Rehvi löökpadrund Nr.17
- Käristivõti
- Sõrgkang
- Tõkiskingad

Osta tööriistu

Vahetamine: ABS andur – VW Jetta Mk6 (162, 163, AV3, AV2). Professionaalid soovivad:

- Kogu töö tuleb teostada seisatud mootoriga.

VAHETAMINE: ABS ANDUR – VW JETTA MK6 (162, 163, AV3, AV2). SOOVITUSLIK TEGEVUSKAVA:

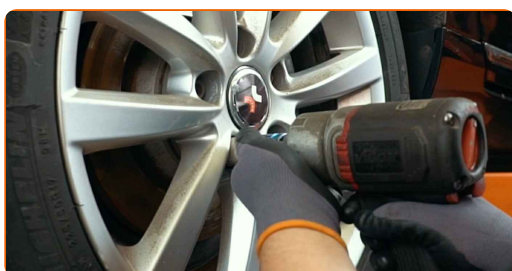
1 Fikseerige rattad tõkisingadega.

2 Lõdvendage ratta kinnituspolte. Kasutage ratta löökpadrunit #17.



3 Tõstke tagumist auto otsa ja kinnitage alustele.

4 Keerake lahti ratta poldid.



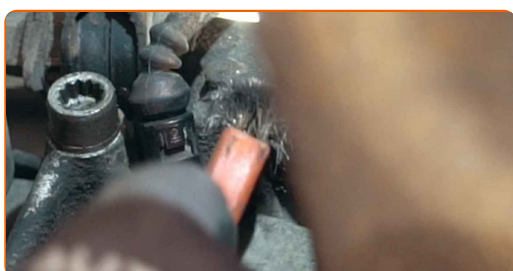
AUTODOC soovitab:

- Hoiatus! Vigastuste vältimiseks hoia ratast kinnituspoltide lahtikeeramise ajal kinni. VW Jetta Mk6 (162, 163, AV3, AV2)

5 Eemaldage ratas.



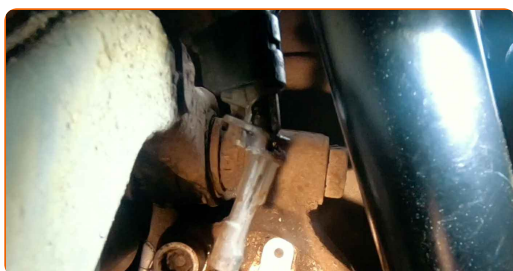
6 Puhastage ABS anduri kinnitus. Kasutage terasharja. Kasutage WD-40 aerosooli. Kasutage universaalset puhastusvahendit.



7 Keerake lahti ABS anduri kinnitus. Kasutage tähikut Nr.H5. Kasutage kärstivõtit.



8 Ühendage ABSi sensor lahti.

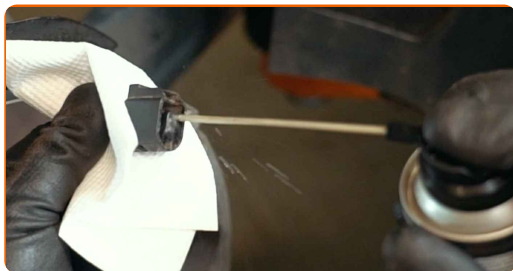


9 Eemaldage ABS-anduri konnektor.



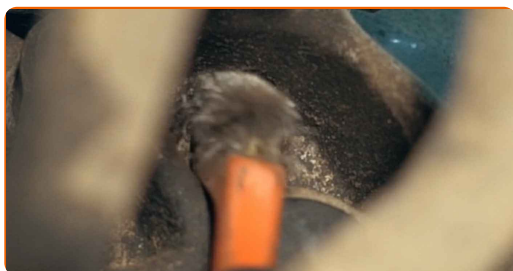
10

Töödelge ABS anduri pistik. Kasutage dielektrilist määret.



11

Puhastage ABS-anduri paigalduspesa. Kasutage terasharja. Kasutage WD-40 aerosooli.



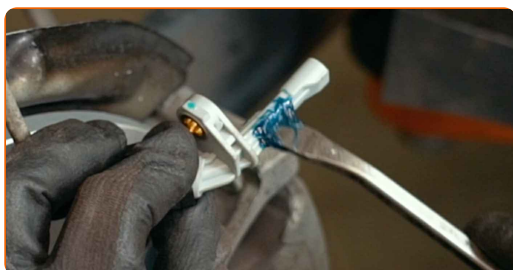
12

Ühendage ABS-anduri konnektor.



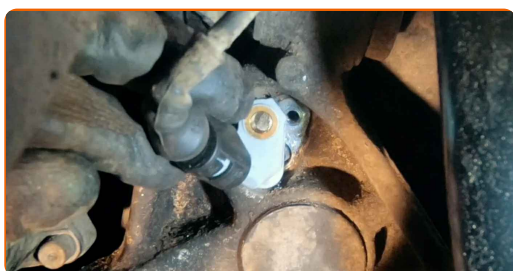
13

Töödelge ABS-anduri kinnitust. Kasutage mitmeotstarbelist määrdeainet. Kasutage sõrgkangi.



14

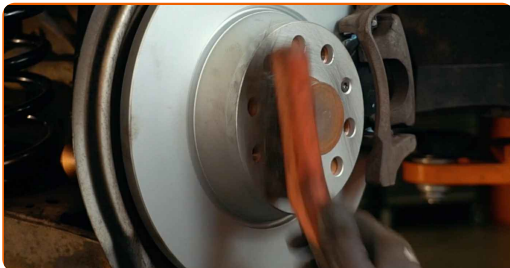
Ühendage ABS andur.



- 15** Pingutage kinnitust, mis ühendab ABSi sensorit käänmikuga. Kasutage tähikut Nr.H5. Kasutage momentvõtit. Pingutage seda 7 Nm pöördemomendiga.



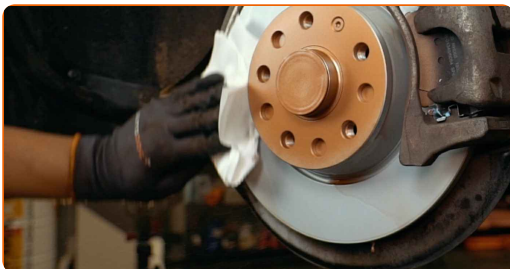
- 16** Puhastage ratta velgede kinnituspesad. Kasutage terasharja.



- 17** Määrige pinda, kus piduriketras puutub kokku veljega. Kasutage vasemääret.



- 18** Puhastage piduriketta pind. Kasutage piduri puhastusvahendit.



AUTODOC soovitab:

- Vahetamine: ABS andur – VW Jetta Mk6 (162, 163, AV3, AV2). Pärast pihuse pealekandmist oota paar minutit.

19

Paigaldage ratas.

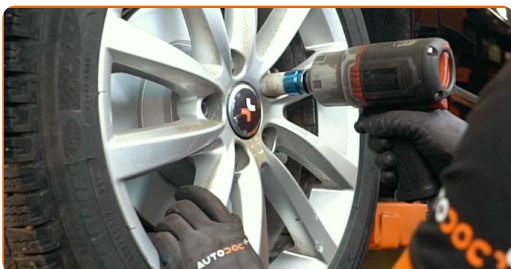


AUTODOC soovitab:

- Tähtis! Hoia ratas kinnituspoltide kinnikeeramise ajal kinni. VW Jetta Mk6 (162, 163, AV3, AV2)

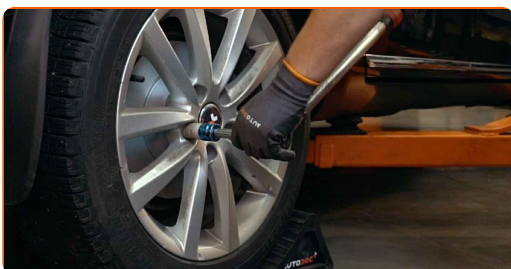
20

Keerake ratta poldid kinni. Kasutage ratta löökpadrunit #17.



21

Laske auto alla ja töödake risti järjekorras, pingutage rataste poldid. Kasutage ratta löökpadrunit #17. Kasutage momentvõtit. Pingutage seda 120 Nm pöördemomendiga.



22

Eemaldage tungrauad ja tõkiskingad.

**HEA TÖÖ!** 👍**VAATA ROHKEM ÕPETUSI**

AUTODOC – TOP KVALITEET JA TASKUKOHASED AUTOVARUOSAD INTERNETIST

AUTODOC`I MOBIILIRAKENDUS: HAARAKE SUUREPÄRASTEST PAKKUMISEST, SAMAS OSTES MUGAVALT

SUUREPÄRANE VALIK VARUOSASID TEIE AUTOLE

ABS ANDUR: LAI VALIK

i VASTUTUSE VÄLISTAMINE:

Dokument sisaldab ainult üldisi soovitusi, mis võivad olla abiks remondi- või asendustööde teostamisel. AUTODOC ei vastuta mistahes kaotuste, vigastuste ega varaliste kahjude eest, mis on tekkinud remonditööde või asendusprotsessi käigus vale kasutamise või antud informatsiooni vale tõlgendamise tagajärjel.

AUTODOC ei vastuta mistahes võimalike vigade ja ebatäpsuste eest selles juhendis. Antud informatsioon on ainult informatiivset laadi ja ei asenda spetsialisti nõuandeid.

AUTODOC ei vastuta varustuse, tööriistade ja autovaruosade vale või ohtliku kasutamise eest. AUTODOC soovib kindlasti olla ettevaatlik ja järgida ohutusnõuandeid, kui teostatakse remondi- või asendustöid. Pidage meeles, et madala kvaliteediga autovaruosade kasutamine ei taga teile vajalikul tasemel liiklusohutust.

© Copyright 2021 - Kogu selle veebilehe sisu, eriti tekstid, fotod ja graafikud on autoriõiguse seaduse poolt kaitstud. Kõik õigused, sealhulgas kopeerimine, kolmandatele osapooltele avalikustamine, redigeerimine ja tõlkimine kuuluvad AUTODOC GmbHle.