

AUTODOC CLUB

Kuidas vahetada **VW
load up! Van (121, 122,
BL1, BL2)** taga-amordi
tugilaager – õpetus

SARNANE VIDEOÕPETUS



See video näitab sarnase varuosa asendamist teise sõiduki puhul

Oluline!

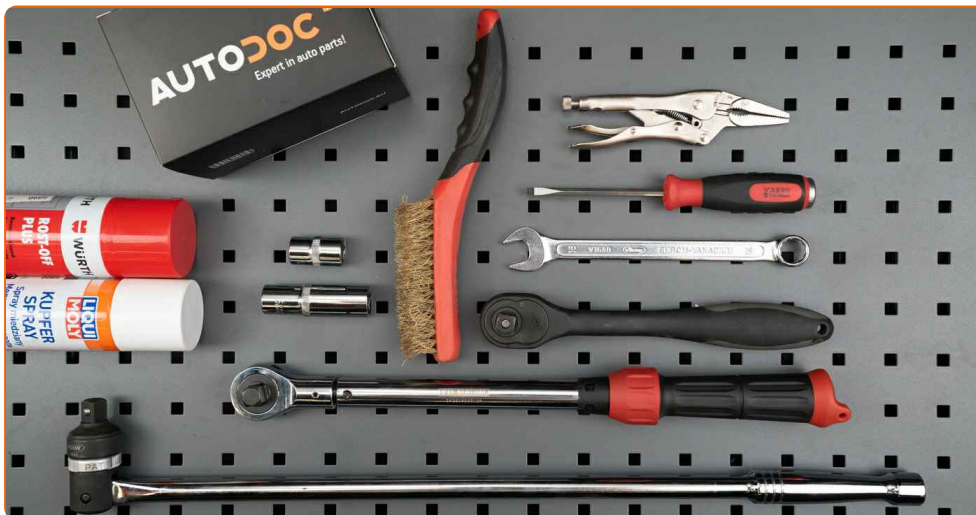
Seda asendusprotseduuri saab kasutada:

VW load up! Van (121, 122, BL1, BL2) e-Load Up, VW load up! Van (121, 122, BL1, BL2) 1.0 EcoFuel, VW load up! Van (121, 122, BL1, BL2) 1.0, VW load up! Van (121, 122, BL1, BL2) 1.0 BlueMotion, VW load up! Van (121, 122, BL1, BL2) 1.0 TSi BlueMotion

Sammud võivad kergelt varieeruda olenevalt auto disainist.

See juhend koostati sarnase autovaruosa asendamismeetodi põhjal sõiduki puhul
AUDI A3 Hatchback (8L1) 1.8

**VAHETAMINE: AMORDI TUGILAAGER – VW LOAD UP!
VAN (121, 122, BL1, BL2). TÖÖRIISTAD, MIDA VAJAD:**



- Terashari
- Aerosool WD- 40
- Vasemääre
- Krivikeeraja otsik nr.16
- Lehtsilmusvõti Nr.16
- Momentvõti
- Reguleeritav mutrivõti
- Rehvi löökpadrund Nr.17
- Hüdrauliline tungraud
- Tõkiskingad

Osta tööriistu

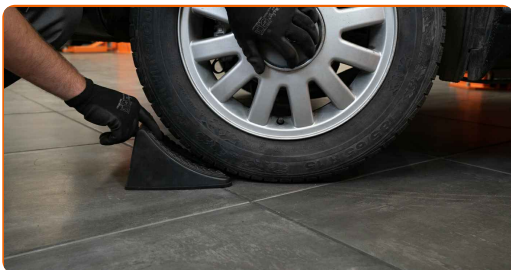
Vahetamine: amordi tugilaager – VW load up! Van (121, 122, BL1, BL2).
AUTODOC soovitab:

- Kogu töö tuleb teostada seisatud mootoriga.
- Tugilaagrite asendusprotseduur on identne tagumise vedrustuse amortisaatori parema ja vasaku amortisaatori puhul.
- Mõlemad tagumiste amordipüstakute tugilaagrid tuleb asendada samaaegselt.
- Veenduge, et asendate vahetuse käigus kõik iselukustuvad mutrid ja poldid.

VAHETAMINE: AMORDI TUGILAAGER – VW LOAD UP! VAN (121, 122, BL1, BL2). SOOVITUSLIK TEGEVUSKAVA:

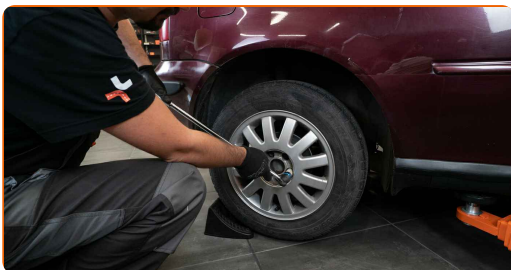
1

Fikseerige rattad tõkiskingadega.



2

Lõdvendage ratta kinnituspolte. Kasutage ratta löökpadrunit #17.

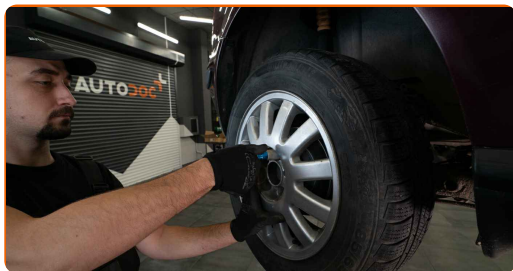


3

Tõstke tagumist auto otsa ja kinnitage alustele.

4

Keerake lahti ratta poldid.

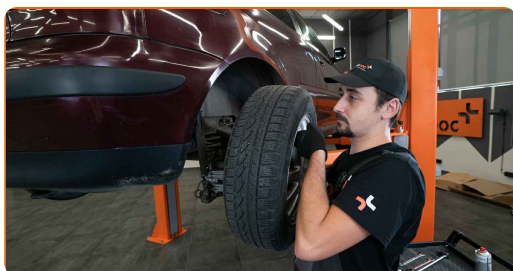


Vahetamine: amordi tugilaager – VW load up! Van (121, 122, BL1, BL2).
Soovitus:

- Vigastuste vältimiseks, hoidke poldide lahti keeramisel ratast püsti.

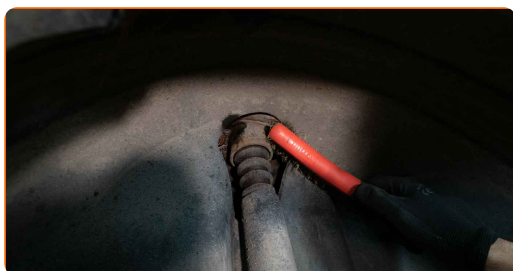
5

Eemaldage ratas.



6

Puhastage amortisaatorite kinnitused. Kasutage terasharja. Kasutage WD-40 aerosooli.



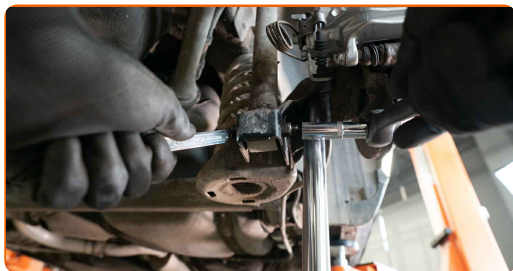
7

Toestage hooba. Kasutage hüdraulilist tungrauda.



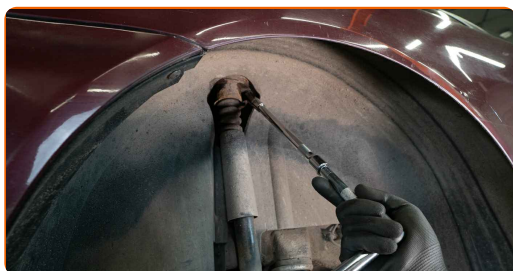
8

Keerake lahti amortisaatori alumine kinnitus. Kasutage kombivõtit Nr.16. Kasutage padrunit Nr.16.



9

Keerake lahti amortisaatori ülemine kinnitus. Kasutage padrunit Nr.16.

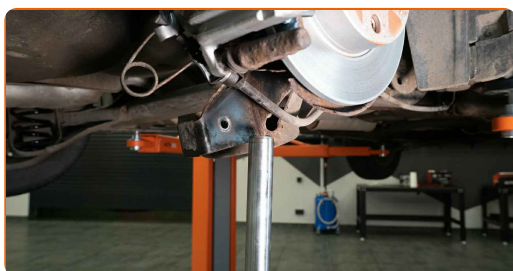


AUTODOC soovib:

- Tähtis! Hoia amortisaatorit kinnituspoltide lahtikeeramisel kinni. VW load up! Van (121, 122, BL1, BL2)

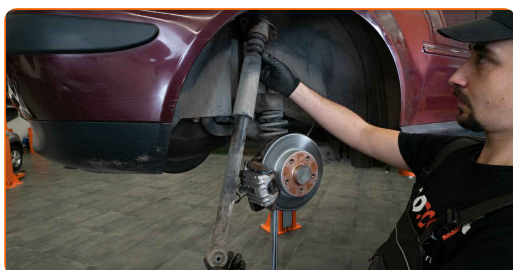
10

Eemaldage tagumise hoova alt tugi.



11

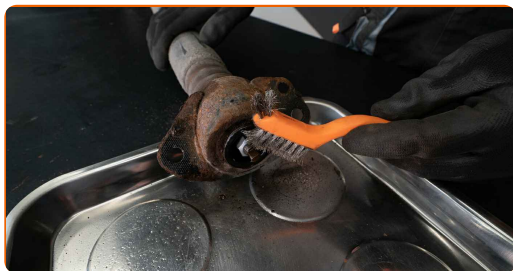
Eemaldage amortisaator.



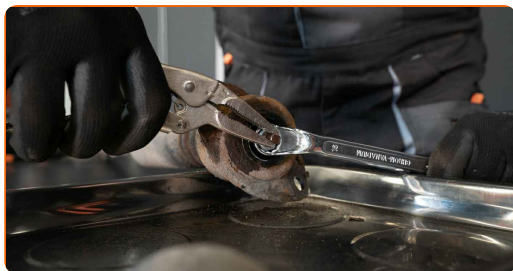
12 Eemaldage amortisaatori kinnituste kaitsekork.



13 Puhastage amortisaatorivarda kinnitus. Kasutage terasharja. Kasutage WD-40 aerosooli.



14 Eemaldage amortisaatori kolvarre kinnitus. Kasutage kombivõtit Nr.16. Kasutage reguleeritavat mutrivõtit.



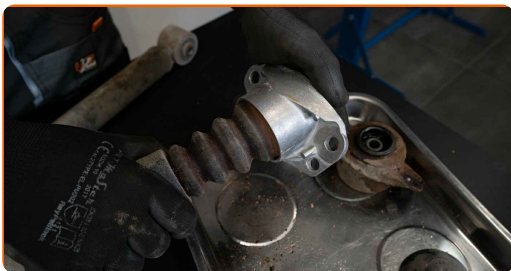
15 Eemalda amortisaatori alus, saabas ja stopper.



AUTODOC soovitab:

- Uurige põhjalikult amortisaatori kinnitust, tolmukatet ja kaitsekummi. Vajadusel vahetage need välja.

16 Paigaldage amortisaatori saabas ja stopper.



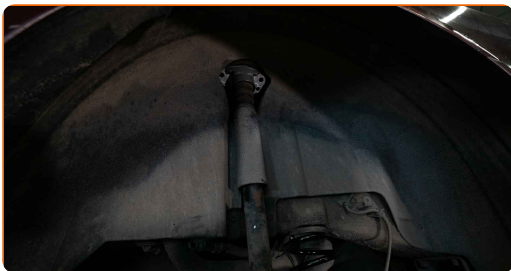
17 Paigaldage uus amortisaatori kinnitus.



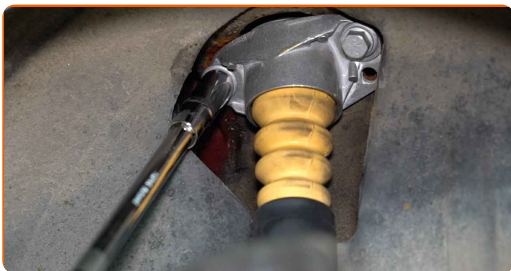
18 Kinnitage amortisaatori aluse kinnitused. Kasutage kombivõtit Nr.16. Kasutage reguleeritavat mutrivõtit. Kasutage momentvõtit. Pingutage seda 25 Nm pöördemomendiga.



19 Asetage amortisaator rattakoopasse ja kinnitage see.



20 Paigaldage amortisaatori vedrupüstak juhindudes paigaldamisel keskmisest august.



- 21** Pingutage ülemisi amortisaatori kinnitusi. Tähelepanu! Kasutage kindlasti uusi kinniteid. Kasutage padrunit Nr.16. Kasutage momentvõtit. Pingutage seda 30 Nm pöördemomendiga.+90°



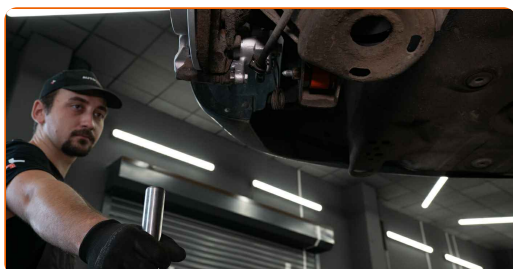
- 22** Toestage hooba. Kasutage hüdraulilist tungrauda.



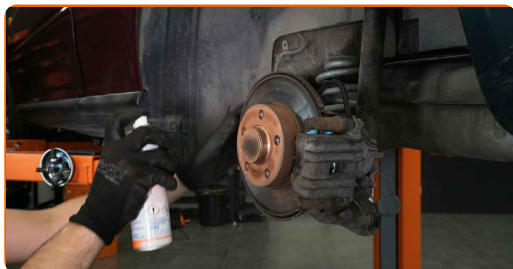
- 23** Pingutage amortisaatori alumist kinnitust. Tähelepanu! Kasutage kindlasti uusi kinniteid. Kasutage kombivõtit Nr.16. Kasutage padrunit Nr.16. Kasutage momentvõtit. Pingutage seda 40 Nm pöördemomendiga.+90°



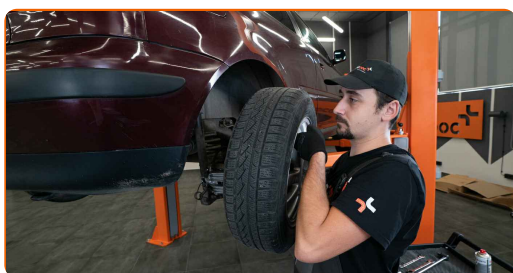
- 24** Eemaldage tagumise hoova alt tugi.



25 Puhastage ratta velgede kinnituspesad. Kasutage terasharja. Määrige kontaktpinnad. Kasutage vasemääret.



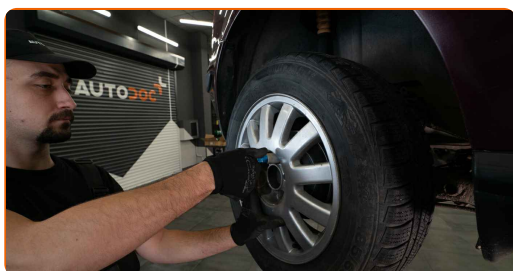
26 Paigaldage ratas.



AUTODOC soovitab:

- Hoiatus! Vigastuste vältimiseks hoia ratas auto kinnituspoltide kinnikeeramise ajal kinni. VW load up! Van (121, 122, BL1, BL2)

27 Keerake ratta poldid kinni. Kasutage ratta löökpadrunit #17.



- 28 Laske auto alla ja töödake risti järjekorras, pingutage rataste poldid. Kasutage momentvõtit. Pingutage seda 120 Nm pöördemomendiga.



- 29 Eemaldage tungrauad ja tõkiskingad.



HEA TÖÖ! 

VAATA ROHKEM ÕPETUSI

AUTODOC – TOP KVALITEET JA TASKUKOHASED AUTOVARUOSAD INTERNETIST

AUTODOC`I MOBIILIRAKENDUS: HAARAKE SUUREPÄRASTEST PAKKUMISEST, SAMAS OSTES MUGAVALT



AUTODOC

GET IT ON
Google Play

Download on the
App Store

Download

SUUREPÄRANE VALIK VARUOSASID TEIE AUTOLE

ESIAMORTIDE TUGILAAGRI: LAI VALIK

i VASTUTUSE VÄLISTAMINE:

Dokument sisaldab ainult üldisi soovitusi, mis võivad olla abiks remondi- või asendustööde teostamisel. AUTODOC ei vastuta mistahes kaotuste, vigastuste ega varaliste kahjude eest, mis on tekkinud remonditööde või asendusprotsessi käigus vale kasutamise või antud informatsiooni vale tõlgendamise tagajärjel.

AUTODOC ei vastuta mistahes võimalike vigade ja ebatäpsuste eest selles juhendis. Antud informatsioon on ainult informatiivset laadi ja ei asenda spetsialisti nõuandeid.

AUTODOC ei vastuta varustuse, tööriistade ja autovaruosade vale või ohtliku kasutamise eest. AUTODOC soovib kindlasti olla ettevaatlik ja järgida ohutusnõudeid, kui teostatakse remondi- või asendustöid. Pidage meeles, et madala kvaliteediga autovaruosade kasutamine ei taga teile vajalikul tasemel liiklusohutust.

© Copyright 2021 - Kogu selle veebilehe sisu, eriti tekstid, fotod ja graafikud on autoriõiguse seaduse poolt kaitstud. Kõik õigused, sealhulgas kopeerimine, kolmandatele osapooltele avalikustamine, redigeerimine ja tõlkimine kuuluvad AUTODOC GmbH-le.