



Kuidas vahetada **VW**
New Beetle Hatchback
(9C1, 1C1) taga-
piduriklotse – õpetus

SARNANE VIDEOÕPETUS



See video näitab sarnase varuosa asendamist teise sõiduki puhul

i Oluline!

Seda asendusprotseduuri saab kasutada:

VW New Beetle Hatchback (9C1, 1C1) 2.0, VW New Beetle Hatchback (9C1, 1C1) 1.9 TDI, VW New Beetle Hatchback (9C1, 1C1) 1.6, VW New Beetle Hatchback (9C1, 1C1) 1.8 T, VW New Beetle Hatchback (9C1, 1C1) RSI 3.2 4motion (1C9), VW New Beetle Hatchback (9C1, 1C1) 2.3 V5, VW New Beetle Hatchback (9C1, 1C1) 1.4, VW New Beetle Hatchback (9C1, 1C1) 2.5

Sammud võivad kergelt varieeruda olenevalt auto disainist.

See juhend koostati sarnase autovaruosa asendamismeetodi põhjal sõiduki puhul VW Golf V Hatchback (1K1) 1.6

VAHETAMINE: PIDURIKLOTSIDE – VW NEW BEETLE
HATCHBACK (9C1, 1C1). TÖÖRIISTAD, MIDA VAJAD:



- Terashari
- Aerosool WD- 40
- Pidurisüsteemi puhastusaine
- Kriiksumist eemaldav pasta
- Vasemääre
- Lehtsilmusvõti Nr.13
- Kruvikeeraja otsik nr.13
- Rehvi löökpadrun Nr.17
- Pidurisadula tööriist
- Momentvõti
- Sõrgkang
- Tõkiskingad

Osta tööriistu

Vahetamine: piduriklotside – VW New Beetle Hatchback (9C1, 1C1).
AUTODOCi eksperdid soovitavad:

- Asendage piduriklotsid tervete komplektidega telje kohta. See tagab efektiivse pidurdamise.
- Asendusprotseduur on identne asendades sama telje mõlemad piduriklotsid.
- Palun pane tähele, et kõiki parandustöid autol – VW New Beetle Hatchback (9C1, 1C1) – tuleb teha väljalülitatud mootoriga.

SOORITAGE ASENDAMINE JÄRGNEVAS JÄRJEKORRAS:

1 Avage kapott. Keerake lahti pidurivedeliku reservuaari kork.

2 Fikseerige rattad tõkiskingadega.



3 Lõdvendage ratta kinnituspolte. Kasutage ratta löökpadrunit #17.



4 Tõstke tagumist auto otsa ja kinnitage alustele.

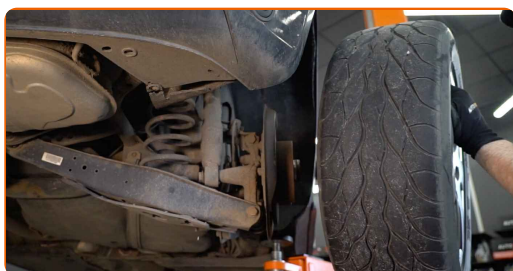
5 Keerake lahti ratta poldid.



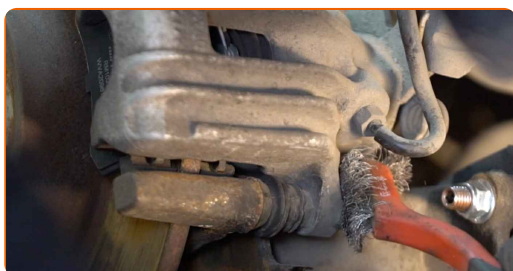
AUTODOC soovitab:

- Tähtis! Hoida ratast kinnituspoltide lahtikeeramise ajal kinni. VW New Beetle Hatchback (9C1, 1C1)

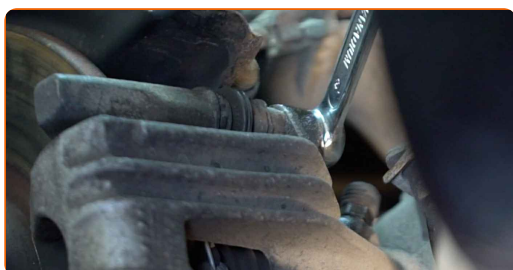
6 Eemaldage ratas.



7 Puhastage pidurisadula kinnitused. Kasutage terasharja. Kasutage WD-40 aerosooli.



8 Keerake lahti pidurisadula kinnitused. Kasutage kombivõtit Nr. 13.



9

Eemaldage pidurisadul. Kasutage sõrgkangi.



Vahetamine: piduriklotside – VW New Beetle Hatchback (9C1, 1C1). Soovitus:

- Siduge sadul traadiga suspensiooni või kere külge ilma pidurivoolikut lahti ühendamata, et ennetada rõhu kadumist pidurdussüsteemist.
- Veenduge, et pidurisadul ei ripu pidurivoolikute peal.
- Ärge vajutage piduripedaali pärast pidurisadula eemaldamist. Selle tulemusena võib kolb pidurisilindrist välja kukkuda ning esineda pidurivedeliku leke ja süsteemi rõhutustamine.
- Kontrollige pidurisadula kinnitusi, pidurisadula juhttihvte ja kaitsekummi. Vajadusel puhastage need.

10

Eemaldage piduriklotsid.



Vahetamine: piduriklotside – VW New Beetle Hatchback (9C1, 1C1). AUTODOC soovib:

- Mõõtke piduriketta paksust. Enne kulumislimiidini jõudmist tuleb detail asendada.

11

Töödelge pidurisadula kolbi. Kasutage piduri puhastusvahendit.

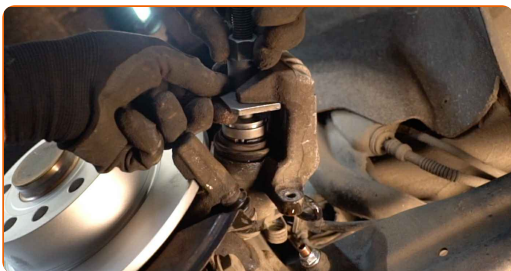


AUTODOC soovib:

- Vahetamine: piduriklotside – VW New Beetle Hatchback (9C1, 1C1). Pärast pihuse pealekandmist oota paar minutit.

12

Suruge pidurisadula kolvile. Kasutage pidurisadula tööriista.



- 13 Puhastage pidurisadula klamber mustusest ja tolmust. Kasutage terasharja. Kasutage piduri puhastusvahendit.



Vahetamine: piduriklotside – VW New Beetle Hatchback (9C1, 1C1).
AUTODOCi soovitus:

- Pärast aerosoolo peale kandmist, oodake paar minutit.

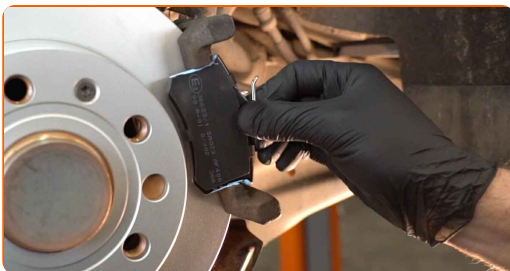
- 14 Töödelge piduriklotside seda, ala kus pind puutub kokku pidurisadula kinnitusega. Kasutage kriiksumist eemaldavat pastat.



AUTODOC soovitab:

- Veenduge, et ketta pind on puhas, enne kui paigaldate uued piduripedaalid.

- 15 Paigaldage uued piduriklotsid.



Vahetamine: piduriklotside – VW New Beetle Hatchback (9C1, 1C1).
AUTODOCi eksperdid soovivad:

- Veenduge, et klotsid on paigaldatud voodipool ketta poole.

16

Paigaldage pidurisadul ja fikseerige see. Kasutage padrunit Nr.13. Kasutage kombivõtit Nr. 13. Kasutage momentvõtit. Pingutage seda 35 Nm pöördemomendiga.



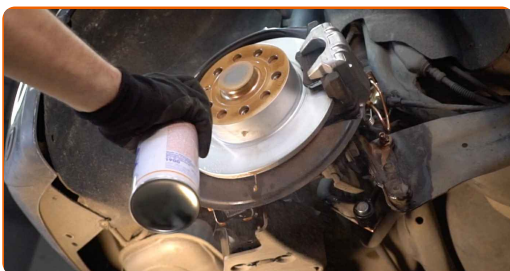
17

Määrige pinda, kus piduriketas puutub kokku veljega. Kasutage vasemääret.



18

Puhastage piduriketta pind. Kasutage piduri puhastusvahendit.

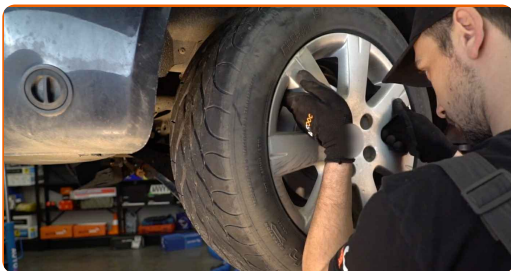


AUTODOC soovitab:

- Vahetamine: piduriklotside – VW New Beetle Hatchback (9C1, 1C1). Pärast pihuse pealekandmist oota paar minutit.

19

Paigaldage ratas.



AUTODOC soovitab:

- Hoiatus! Vigastuste vältimiseks hoia ratas auto kinnituspoltide kinnikeeramise ajal kinni. VW New Beetle Hatchback (9C1, 1C1)

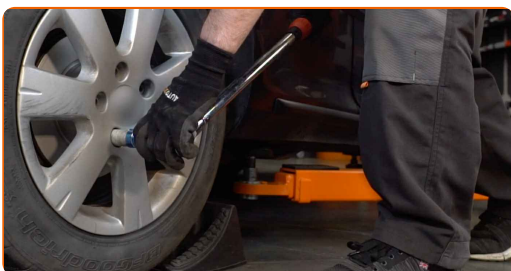
20

Keerake ratta poldid kinni. Kasutage ratta löökpadrunit #17.



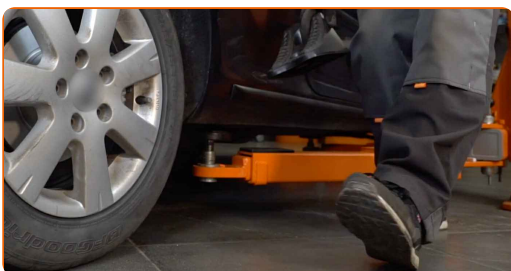
21

Laske auto alla ja töödake risti järjekorras, pingutage rataste poldid. Kasutage momentvõtit. Pingutage seda 120 Nm pöördemomendiga.



22

Eemaldage tungrauad ja tõkiskingad.

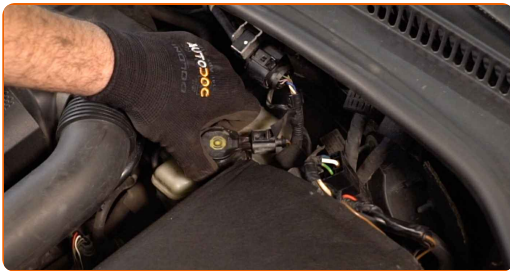


Vahetamine: piduriklotside – VW New Beetle Hatchback (9C1, 1C1). Soovitus AUTODOC'i ekspertidelt:

- Kontrollige pidurivedeliku taset paagis, vajaduse täitke.

23

Pingutage pidurivooliku reservuaari korki.



Vahetamine: piduriklotside – VW New Beetle Hatchback (9C1, 1C1). AUTODOC soovib:

- Ilma mootorit käivitamata vajutage piduripedaali mitu korda kuni tunnete märkimisväärset takistust.

24

Sulgege kapott.

AUTODOC soovib:

- Esimese 150-200 km läbimisel pärast piduriklotside vahetamist aeglustage sujuvalt. Vältige peatumiseks tarbetuid ja teravaid pidurdamisi.

HEA TÖÖ! 

VAATA ROHKEM ÕPETUSI

AUTODOC – TOP KVALITEET JA TASKUKOHASED AUTOVARUOSAD INTERNETIST

AUTODOC`I MOBIILIRAKENDUS: HAARAKE SUUREPÄRASTEST PAKKUMISEST, SAMAS OSTES MUGAVALT

SUUREPÄRANE VALIK VARUOSASID TEIE AUTOLE

PIDURIKLOTSIDE: LAI VALIK

i VASTUTUSE VÄLISTAMINE:

Dokument sisaldab ainult üldisi soovitusi, mis võivad olla abiks remondi- või asendustööde teostamisel. AUTODOC ei vastuta mistahes kaotuste, vigastuste ega varaliste kahjude eest, mis on tekkinud remonditööde või asendusprotsessi käigus vale kasutamise või antud informatsiooni vale tõlgendamise tagajärjel.

AUTODOC ei vastuta mistahes võimalike vigade ja ebatäpsuste eest selles juhendis. Antud informatsioon on ainult informatiivset laadi ja ei asenda spetsialisti nõuandeid.

AUTODOC ei vastuta varustuse, tööriistade ja autovaruosade vale või ohtliku kasutamise eest. AUTODOC soovib kindlasti olla ettevaatlik ja järgida ohutusnõudeid, kui teostatakse remondi- või asendustöid. Pidage meeles, et madala kvaliteediga autovaruosade kasutamine ei taga teile vajalikul tasemel liiklusohutust.

© Copyright 2022 - Kogu selle veebilehe sisu, eriti tekstid, fotod ja graafikud on autoriõiguse seaduse poolt kaitstud. Kõik õigused, sealhulgas kopeerimine, kolmandatele osapooltele avalikustamine, redigeerimine ja tõlkimine kuuluvad AUTODOC GmbHle.