



Kuidas vahetada **VW**
Passat B2 Hatchback
(32B) taga-rattalaagri –
õpetus

SARNANE VIDEOÕPETUS



See video näitab sarnase varuosa asendamist teise sõiduki puhul

Oluline!

Seda asendusprotseduuri saab kasutada:

VW Passat B2 Hatchback (32B) 1.3, VW Passat B2 Hatchback (32B) 1.6, VW Passat B2 Hatchback (32B) 1.6 (YN, WV), VW Passat B2 Hatchback (32B) 1.8, VW Passat B2 Hatchback (32B) 1.9, VW Passat B2 Hatchback (32B) 2.0, VW Passat B2 Hatchback (32B) 2.2, VW Passat B2 Hatchback (32B) 1.6 D, VW Passat B2 Hatchback (32B) 1.6 TD

Sammud võivad kergelt varieeruda olenevalt auto disainist.

See juhend koostati sarnase autovaruosa asendamismeetodi põhjal sõiduki puhul VW Polo III Hatchback (6N1) 1.0

**VAHETAMINE: RATTALAAGRI – VW PASSAT B2
HATCHBACK (32B). TÖÖRIISTAD, MIDA VÕID VAJADA:**



- Terashari
- Universaalne puhastav spreid
- Mitmeotstarbeline määrdeaine
- Vasemääre
- Momentvõti
- Lehtsilmsvõti Nr.10
- Kruvikeeraja otsik nr.24
- Rehvi löökpadrund Nr.17
- Pukside ja laagrite vahetamiskomplekt
- 3- käpaline tõmmits
- Käristivõti
- Haamer
- Sõrgkang
- Tõkiskingad

Osta tööriistu

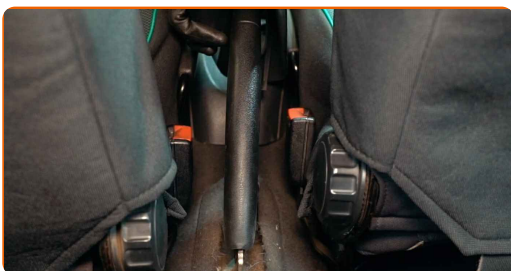
AUTODOC soovitab:

- Ärge taaskasutage laagrite komplekti oma VW Passat B2 Hatchback (32B) autol.
- Rattarummu laagri asendamise protseduur on sama telje mõlema ratta puhul identne.
- Palun pane tähele, et kõiki parandustöid autol – VW Passat B2 Hatchback (32B) – tuleb teha väljalülitatud mootoriga.

SOORITAGE ASENDAMINE JÄRGNEVAS JÄRJEKORRAS:

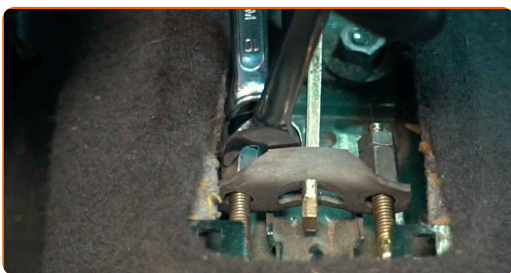
1

Pange käsipidur peale.



2

Vabastage seisupiduri tross. Kasutage kombivõtit Nr. 10.



3

Fikseerige rattad tőkiskingadega.

4

Lõdvendage ratta kinnituspolte. Kasutage ratta löökpadrunit #17.



5

Tõstke tagumist auto otsa ja kinnitage alustele.

6

Keerake lahti ratta poldid.



AUTODOC soovitab:

- Hoiatus! Vigastuste vältimiseks hoia ratas kinnituspoltide lahtikeeramise ajal kinni. VW Passat B2 Hatchback (32B)

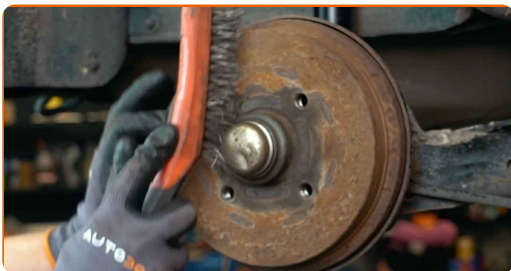
7

Eemaldage ratas.



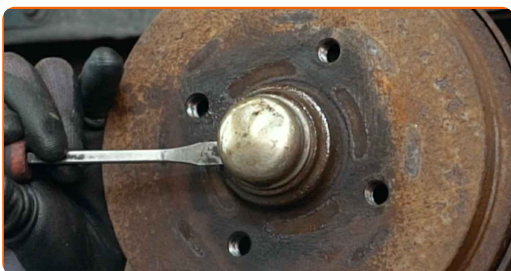
8

Puhastage piduritrummel. Kasutage terasharja. Kasutage universaalset puhastusvahendit.



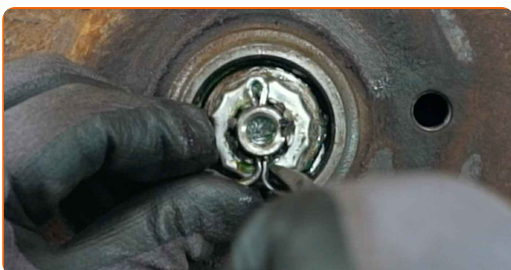
9

Eemaldage rummumutri kaas. Kasutage sõrgkangi. Kasutage haamrit.



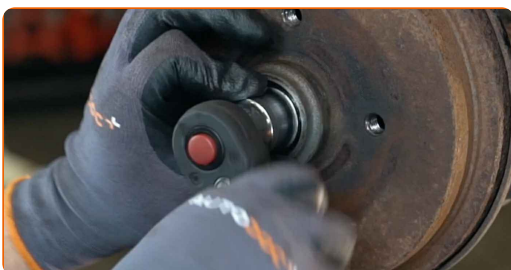
10

Eemaldage rummumutrit paigalhoidev splint. Kasutage sõrgkangi. Kasutage haamrit.



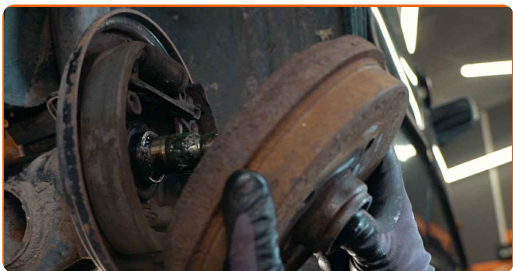
11

Keerake rummumutter lahti. Kasutage padrunit Nr.24. Kasutage kärstivõtit.



12

Eemaldage piduritrummel, mis on paigaldatud koos ratta rummu laagriga.



Vahetamine: rattalaagri – VW Passat B2 Hatchback (32B). Soovitus:

- Uurige piduritrumlit. Vajaduse korral asendage see.

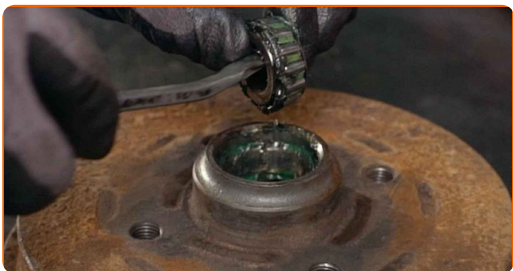
13

Puhastage rummu laagri kinnituspesa. Kasutage universaalset puhastusvahendit.



14

Eemaldage rummu laagri kinnitus. Kasutage sõrgkangi.

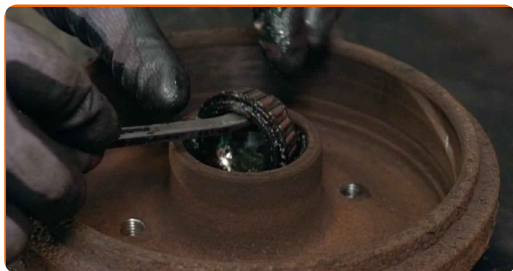


15

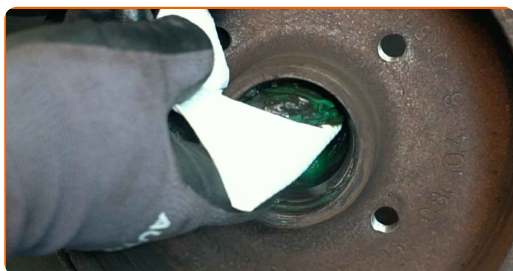
Eemaldage rattalaagri sisemine õlitihend. Kasutage sõrgkangi.



16 Eemaldage rummu laagri kinnitus. Kasutage sõrgkangi.



17 Puhastage rummu laagri kinnituspesa.



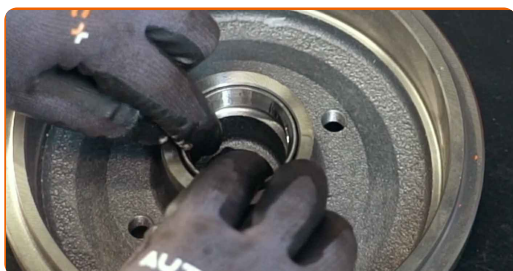
18 Eemaldage rattarummu laagrivõru piduritrumlist. Kasutage 3-käpalist tõmmitsat. Kasutage pukside ja laagrite vahetamiskomplekt.



19 Eemaldage rattarummu laagrivõru piduritrumlist. Kasutage pukside ja laagrite vahetamiskomplekt.



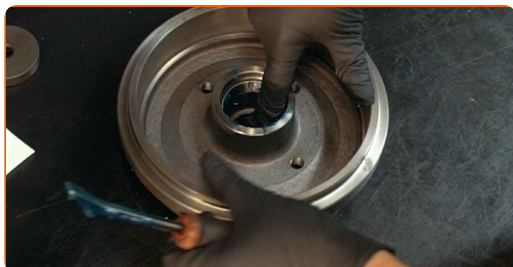
- 20** Paigutage rattarummu uue laagrivõru piduritrumlisse. Kasutage pukside ja laagrite vahetamiskomplekt. Kasutage haamrit.



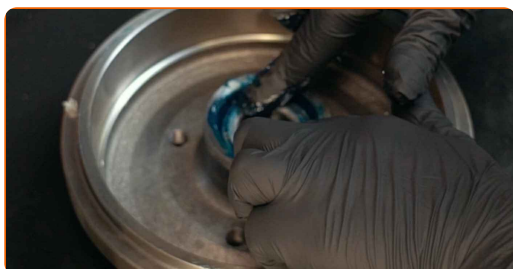
- 21** Paigutage rattarummu uue laagrivõru piduritrumlisse. Kasutage pukside ja laagrite vahetamiskomplekt. Kasutage haamrit.



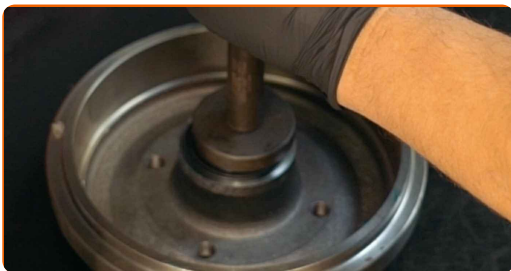
- 22** Töödelge laagrivõru ja rattarumm. Kasutage mitmeotstarbelist määrdeainet.



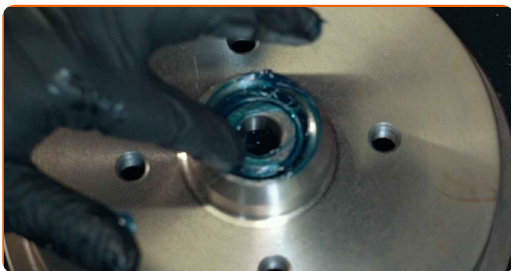
- 23** Paigaldage uus rummu laager ja kinnitage see.



24 Suruge rattalaagri sisemine õlitihend sisse. Kasutage pukside ja laagrite vahetamiskomplekt. Kasutage haamrit.



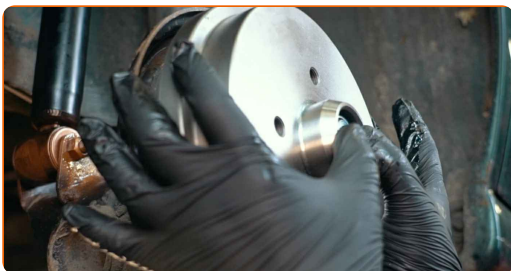
25 Paigaldage uus rummu laager ja kinnitage see.



26 Määrige ratta rummu ala, mis puutub kokku piduritrumliga. Kasutage mitmeotstarbelist määrdeainet.



27 Paigaldage piduritrummel koos rattarummu laagriga.



28 Paigaldage ratas.



AUTODOC soovitab:

- Hoiatus! Vigastuste vältimiseks hoia ratast auto kinnituspoltide kinnikeeramise ajal kinni. VW Passat B2 Hatchback (32B)

29

Keerake ratta poldid kinni. Kasutage ratta löökpadrunit #17.



30

Keerake rummumutter peale. Kasutage padrunit Nr.24. Kasutage kärstivõtit.



Vahetamine: rattalaagri – VW Passat B2 Hatchback (32B). Professionaalid soovivad:

- Asetage piduritrummel kohakuti.

31

Keerake lahti ratta poldid. Kasutage ratta löökpadrunit #17.

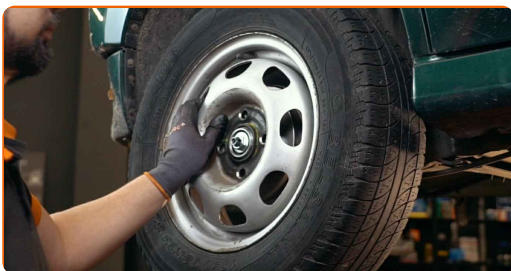


AUTODOC soovitab:

- Tähtis! Hoia ratast kinnituspoltide lahtikeeramise ajal kinni. VW Passat B2 Hatchback (32B)

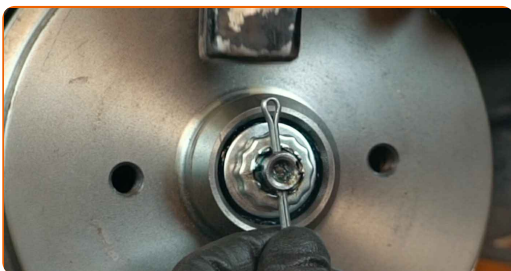
32

Eemaldage ratas.



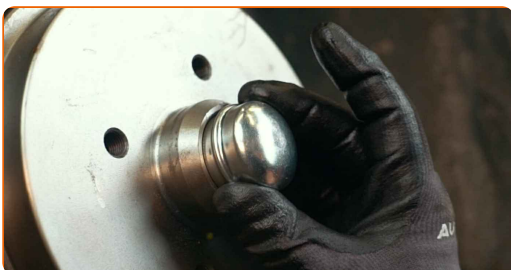
33

Paigaldage uus rummumutri splint. Kasutage sõrgkangi. Kasutage haamrit.



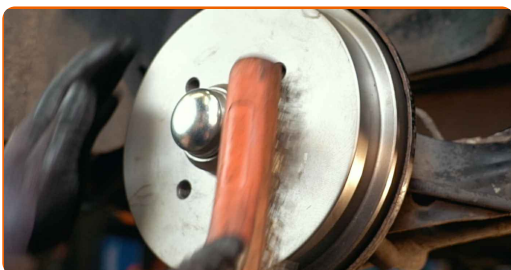
34

Paigaldage rummu mutrile kork. Kasutage haamrit.



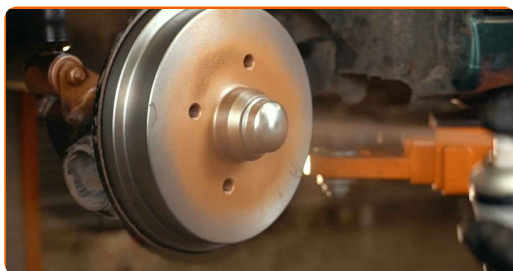
35

Puhastage ratta velgede kinnituspesad. Kasutage terasharja.



36

Töödelge pindasid, kus velg puutub piduritrumliga kokku. Kasutage vasemääret.



37

Paigaldage ratas.



AUTODOC soovitab:

- Tähtis! Hoia ratast kinnituspoltide kinnikeeramise ajal kinni. VW Passat B2 Hatchback (32B)

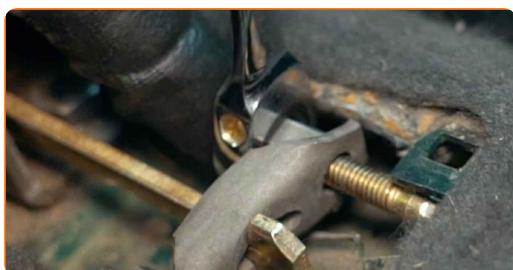
38

Keerake ratta poldid kinni. Kasutage ratta löökpadrunit #17.



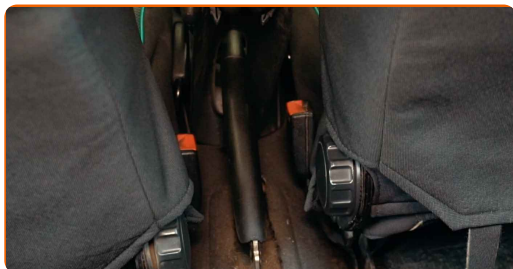
39

Reguleerige seisupiduri trossi pinget. Kasutage kombivõtit Nr. 10.



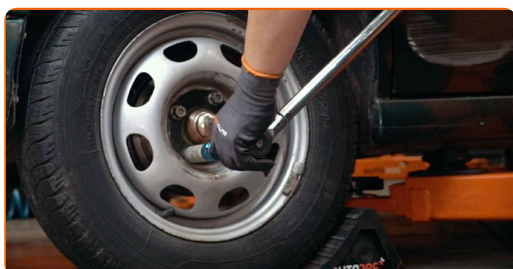
40

Vabastage käsipidur.



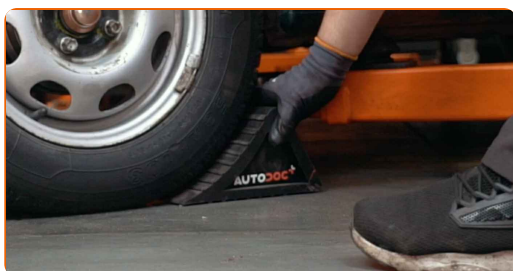
41

Laske auto alla ja töödake risti järjekorras, pingutage rataste poldid. Kasutage ratta löökpadrunit #17. Kasutage momentvõtit. Pingutage seda 110 Nm pöördemomendiga.



42

Eemaldage tungrauad ja tõkiskingad.

**HEA TÖÖ!** **VAATA ROHKEM ÕPETUSI**

AUTODOC – TOP KVALITEET JA TASKUKOHASED AUTOVARUOSAD INTERNETIST

AUTODOC`I MOBIILIRAKENDUS: HAARAKE SUUREPÄRASTEST PAKKUMISEST, SAMAS OSTES MUGAVALT



+ AUTODOC

GET IT ON  **Google Play**

 **Download on the App Store**

Download

SUUREPÄRANE VALIK VARUOSASID TEIE AUTOLE

RATTALAAGRI: LAI VALIK

i VASTUTUSE VÄLISTAMINE:

Dokument sisaldab ainult üldisi soovitusi, mis võivad olla abiks remondi- või asendustööde teostamisel. AUTODOC ei vastuta mistahes kaotuste, vigastuste ega varaliste kahjude eest, mis on tekkinud remonditööde või asendusprotsessi käigus vale kasutamise või antud informatsiooni vale tõlgendamise tagajärjel.

AUTODOC ei vastuta mistahes võimalike vigade ja ebatäpsuste eest selles juhendis. Antud informatsioon on ainult informatiivset laadi ja ei asenda spetsialisti nõuandeid.

AUTODOC ei vastuta varustuse, tööriistade ja autovaruosade vale või ohtliku kasutamise eest. AUTODOC soovib kindlasti olla ettevaatlik ja järgida ohutusnõudeid, kui teostatakse remondi- või asendustöid. Pidage meeles, et madala kvaliteediga autovaruosade kasutamine ei taga teile vajalikul tasemel liiklusohutust.

© Copyright 2022 - Kogu selle veebilehe sisu, eriti tekstid, fotod ja graafikud on autoriõiguse seaduse poolt kaitstud. Kõik õigused, sealhulgas kopeerimine, kolmandatele osapooltele avalikustamine, redigeerimine ja tõlkimine kuuluvad AUTODOC GmbHle.