



Kuidas vahetada **VW**
Passat B8 Variant (3G5,
CB5) mootoriõli ja filtrit –
õpetus

SARNANE VIDEOÕPETUS



See video näitab sarnase varuosa asendamist teise sõiduki puhul

Oluline!

Seda asendusprotseduuri saab kasutada:

VW Passat B8 Variant (3G5, CB5) 1.8 TSI, VW Passat B8 Variant (3G5, CB5) 2.0 TSI,
VW Passat B8 Variant (3G5, CB5) 2.0 TSI 4motion

Sammud võivad kergelt varieeruda olenevalt auto disainist.

See juhend koostati sarnase autovaruosa asendamismeetodi põhjal sõiduki puhul
VW Golf VII Hatchback (5G1, BQ1, BE1, BE2) 1.8 TSI

**VAHETAMINE: MOOTORIÕLI JA FILTER – VW PASSAT
B8 VARIANT (3G5, CB5). NIMEKIRI TÖÖRIISTADEST,
MIDA VAJAD:**



- Nailonist puhastushari
- Universaalne puhastav spreid
- Momentvõti
- Kruvikeeraja otsik nr.32
- Käristivõti
- Lapiku otsaga kruvikeeraja
- Õli väljalaskevann
- Lehter
- Poritiivakate

Osta tööriistu

Vahetamine: mootoriõli ja filter – VW Passat B8 Variant (3G5, CB5).
AUTODOCi soovitus:

- Asendage õlifiltrit iga kord, kui vahetate mootoriõli.
- Kandke kindaid, et ennetada kontakti kuumade vedelikega.
- Palun pane tähele, et kõiki parandustöid autol – VW Passat B8 Variant (3G5, CB5) – tuleb teha väljalülitatud mootoriga.

SOORITAGE ASENDAMINE JÄRGNEVAS JÄRJEKORRAS:

1 Avage kapott.

2 Auto värvi ja plastikust osade kaitsmiseks kasutage kaitsekattet.

3 Puhastage õlifiltri kaela kork. Kasutage universaalset puhastusvahendit.

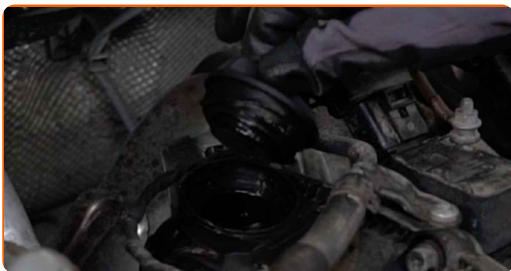


4 Puhastage õlifiltri korpuse kork. Kasutage universaalset puhastusvahendit.



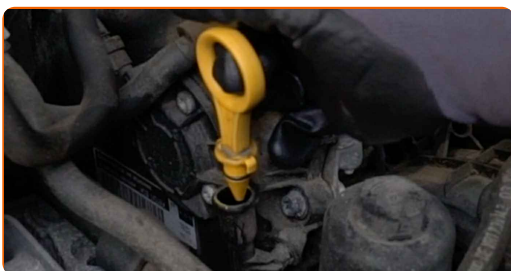
5

Keerake lahti õlifiltri kork.



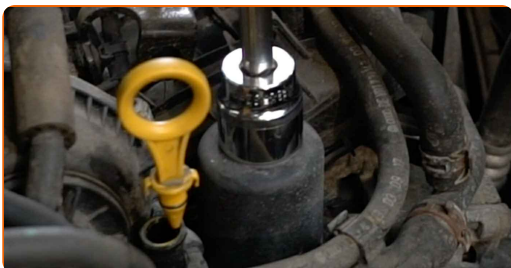
6

Tõmmake õlimõõtevarras üles.



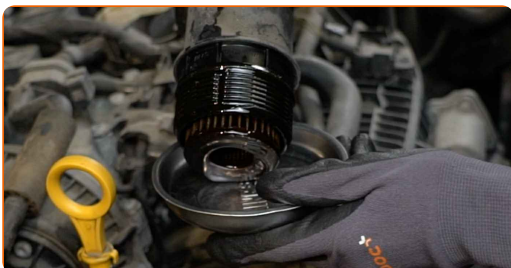
7

Keerake lahti filtri korpuse kork koos vana filterelemendiga. Kasutage padrunit Nr.32. Kasutage kärstivõtit.



8

Pange vana õlifilter konteinerisse.



9

Tõstke autot kasutades tungrauda või asetage see kanalile.

Vahetamine: mootoriõli ja filter – VW Passat B8 Variant (3G5, CB5). Soovitus AUTODOCi ekspertidelt:

- Sõiduk peab olema tasasel kiilul, kui see on nurga alla peab äravoolu pistik olema madalamas punktis.

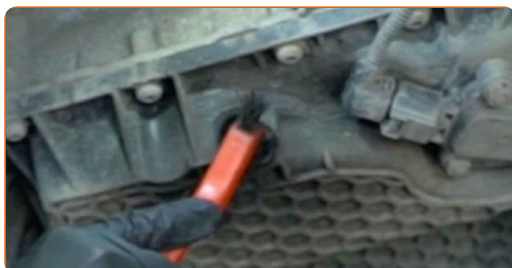
10

Asetage tühjendamisaugu alla vähemalt 5 liitrine konteiner kasutatud õli jaoks.



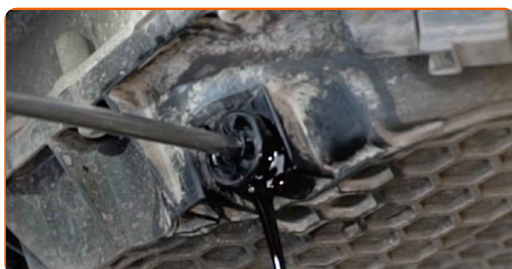
11

Puhastage õlipanni tühjendusava. Kasutage nailonist puhastusharja. Kasutage universaalset puhastusvahendit.



12

Keerake tühjenduskorki. Kasutage lapiku otsaga kruvikeerajat.



13

Nõrutage kasutatud õli.



AUTODOC soovitab:

- Ettevaatust! Õli võib olla kuum.
- Oodake kuni õli on täielikult tühjendusavast välja nõrgunud.

14

Eemaldage õlifilter selle korpusest.



15

Eemaldage õlifiltri kate O-rõngas. Kasutage lapiku otsaga kruvikeerajat.



16

Puhastage õlifiltri korpuse kork. Kasutage universaalset puhastusvahendit.



17 Paigaldage uus O-rõngas selle paigalduspessa, mis on filtrikatte lähedal.



18 Paigaldage uus õlifilter filtri katte paigalduspessa.



19 Määrige uue õlifiltri kummitihendit väikse koguse uue õliga.



20 Puhastage õlipanni tühjendusava. Kasutage universaalset puhastusvahendit.



21 Keerake sisse uus õli tühjenduskork. Kasutage lapiku otsaga kruvikeerajat.



22

Puhastage õlipanni tühjendusava. Kasutage universaalset puhastusvahendit.



23

Laske auto alla.

24

Paigaldage uus õlifiltri korpuse kaas ja pingutage seda. Kasutage padrunit Nr.32. Kasutage momentvõtit. Pingutage seda 20 Nm pöördemomendiga.



25

Eemaldage õli täiteava kork.

26

Paigaldage lehter.



27

Valage uus õli mootorisse, järgides autotootja poolt soovitatud kogust.



Vahetamine: mootoriõli ja filter – VW Passat B8 Variant (3G5, CB5).
AUTODOCi eksperdid soovivad:

- Kasutage tootjapoolt soovitatud õli.

28

Kontrollige õlitaset kasutades mõõtevarrast. Vajadusel lisagi õli.



Pöörake tähelepanu!

- Õlitase peaks olema vahemikus Min ja Max.

29

Paigaldage õli täite kork.



30

Pingutage õli täiteava korki.

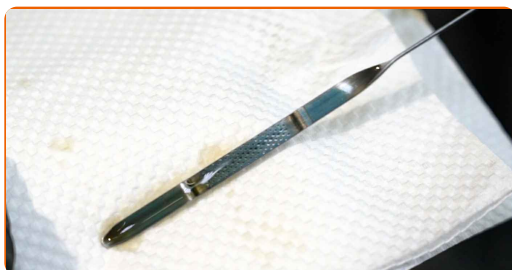


31 Käivitage mootor paariks minutiks. Pärast õlirõhu hoiatustule kustumist seisake mootor.

AUTODOC soovitab:

- Pange tähele, et õlirõhu hoiatustuli, mis annab märku ebapiisavast rõhust määrimissüsteemis võib seekord põleda pisut kauem. Pärast paari sekundit täidab õli kõik kanalid ja tuli kustub.

32 Kontrollige õlitaset 5 minutit pärast mootoritöö lõpetamist, kasutage selleks mõõtevarrast, vajadusel kallake õli juurde.



Pöörake tähelepanu!

- Õlitase peaks olema vahemikus Min ja Max.
- Veenduge, et õli täieava kork oleks korrektselt pingutatud.
- Kontrollige tühjendusava keermestatud korki ja õlifiltri tihendit tiheduse suhtes. Vajadusel pingutage ettevaatlikult.

33 Eemaldage kaitsekate.

34 Sulgege kapott.

Vahetamine: mootoriõli ja filter – VW Passat B8 Variant (3G5, CB5). AUTODOC soovib:

- Selleks, et kaitsta keskkonda saastumise eest veenduge, et viite kasutatud filtrid spetsiaalsetesse kogumispunktidesse.

HEA TÖÖ! 

VAATA ROHKEM ÕPETUSI

AUTODOC – TOP KVALITEET JA TASKUKOHASED AUTOVARUOSAD INTERNETIST

AUTODOC`I MOBIILIRAKENDUS: HAARAKE SUUREPÄRASTEST PAKKUMISEST, SAMAS OSTES MUGAVALT



AUTODOC

GET IT ON
Google Play

Download on the
App Store

Download

SUUREPÄRANE VALIK VARUOSASID TEIE AUTOLE

ÕLIFILTRI: LAI VALIK

i VASTUTUSE VÄLISTAMINE:

Dokument sisaldab ainult üldisi soovitusi, mis võivad olla abiks remondi- või asendustööde teostamisel. AUTODOC ei vastuta mistahes kaotuste, vigastuste ega varaliste kahjude eest, mis on tekkinud remonditööde või asendusprotsessi käigus vale kasutamise või antud informatsiooni vale tõlgendamise tagajärjel.

AUTODOC ei vastuta mistahes võimalike vigade ja ebatäpsuste eest selles juhendis. Antud informatsioon on ainult informatiivset laadi ja ei asenda spetsialisti nõuandeid.

AUTODOC ei vastuta varustuse, tööriistade ja autovaruosade vale või ohtliku kasutamise eest. AUTODOC soovib kindlasti olla ettevaatlik ja järgida ohutusnõudeid, kui teostatakse remondi- või asendustöid. Pidage meeles, et madala kvaliteediga autovaruosade kasutamine ei taga teile vajalikul tasemel liiklusohutust.

© Copyright 2022 - Kogu selle veebilehe sisu, eriti tekstid, fotod ja graafikud on autoriõiguse seaduse poolt kaitstud. Kõik õigused, sealhulgas kopeerimine, kolmandatele osapooltele avalikustamine, redigeerimine ja tõlkimine kuuluvad AUTODOC GmbH-le.