



Kuidas vahetada **VW**

PASSAT

Kaubik/universaal (365)

taga-piduriketaste –

õpetus

SARNANE VIDEOÕPETUS



See video näitab sarnase varuosa asendamist teise sõiduki puhul

Oluline!

Seda asendusprotseduuri saab kasutada:

VW PASSAT Kaubik/universaal (365) 2.0 TFSI, VW PASSAT Kaubik/universaal (365) 3.6 FSi 4motion, VW PASSAT Kaubik/universaal (365) 2.0 TDi BlueMotion, VW PASSAT Kaubik/universaal (365) 1.8 TFSi, VW PASSAT Kaubik/universaal (365) 1.6 TDi BlueMotion, VW PASSAT Kaubik/universaal (365) 1.4 TSi BlueMotion

Sammud võivad kergelt varieeruda olenevalt auto disainist.

See juhend koostati sarnase autovaruosa asendamismeetodi põhjal sõiduki puhul VW Passat Sedaan (362) 2.0 TDI

**VAHETAMINE: PIDURIKETASTE – VW PASSAT
KAUBIK/UNIVERSAAL (365). NIMEKIRI TÖÖRIISTADEST,
MIDA VAJAD:**



- Terashari
- Nailonist puhastushari
- Aerosool WD- 40
- Pidurisüsteemi puhastusaine
- Vasemääre
- Momentvõti
- Lehtsilmusvõti Nr.13
- Lehtsilmusvõti Nr.15
- Kruvikeeraja otsik nr.13
- XZN padrun nr.14
- Torx otsik T27
- Torx otsik T30
- Rehvi löökpadrund Nr.17
- Käristivõti
- Toruvõti
- Kummivasar
- Löökkruvikeeraja
- Pidurisadula tööriist
- Sõrgkang
- Tõkiskingad

Osta tööriistu

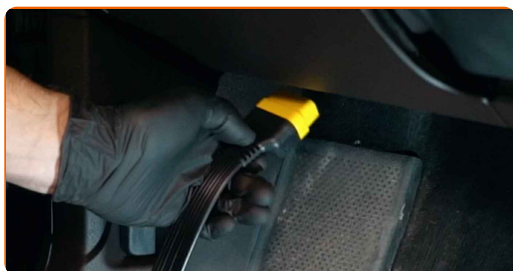
AUTODOC soovitab:

- Vahetage pidurikettad autol VW PASSAT Kaubik/universaal (365) komplektina iga telje kohta. See kindlustab ühtlase pidurdamise.
- Asendusprotseduur on identne asendades ühe telje mõlemad pidurikettad.
- Kui vahetate pidurikettaid, vahetage alati ka piduriklotsid.
- Palun pane tähele, et kõiki parandustöid autol – VW PASSAT Kaubik/universaal (365) – tuleb teha väljalülitatud mootoriga.

SOORITAGE ASENDAMINE JÄRGNEVAS JÄRJEKORRAS:

1

Ühendage diagnostikaseade.



2

Pange seisupiduri süsteem hooldusrežiimi.

3

Avage kapott.

4

Puhastage pidurivedeliku paagi kaant. Kasutage piduri puhastusvahendit.

AUTODOC soovitab:

- Vahetamine: piduriketaste – VW PASSAT Kaubik/universaal (365). Pärast pihuse pealekandmist oota paar minutit.

5

Keerake mootori elektromagnetilise klapi hoidik lahti. Kasutage tähikvõtit T27. Kasutage kärstivõtit.



6

Keerake lahti pidurivedeliku reservuaari kork.



7

Fikseerige rattad tõkisingadega.

8

Lõdvendage ratta kinnituspolte. Kasutage ratta löökpadrunit #17.



9

Tõstke tagumist auto otsa ja kinnitage alustele.

10

Keerake lahti ratta poldid.



AUTODOC soovitab:

- Hoiatus! Vigastuste vältimiseks hoia ratas kinnituspoltide lahtikeeramise ajal kinni. VW PASSAT Kaubik/universaal (365)

11

Eemaldage ratas.



12

Vabastage piduriklotsid. Kasutage sõrgkangi.



13

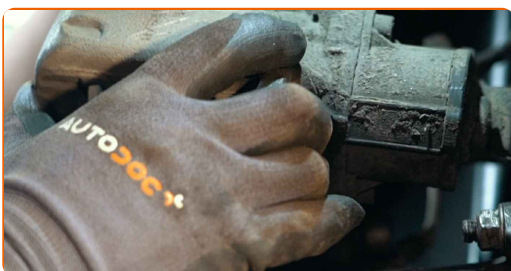
Puhastage pidurisadula kinnitused. Kasutage terasharja. Kasutage WD-40 aerosooli.



- 14** Keerake lahti pidurisadula kinnitused. Kasutage kombivõtit Nr. 13. Kasutage kombivõtit Nr. 15. Kasutage padrunit Nr.13. Kasutage kärstivõtit.



- 15** Eemaldage pidurisadul.



Vahetamine: piduriketaste – VW PASSAT Kaubik/universaal (365). Soovitus:

- Siduge sadul traadiga suspensiooni või kere külge ilma pidurivoolikut lahti ühendamata, et ennetada rõhu kadumist pidurdussüsteemist.
- Veenduge, et pidurisadul ei ripu pidurivoolikute peal.
- Ärge vajutage piduripedaali pärast pidurisadula eemaldamist. Selle tulemusena võib kolb pidurisilindrist välja kukkuda ning esineda pidurivedeliku leke ja süsteemi rõhutustamine.
- Kontrollige pidurisadula kinnitusi, pidurisadula juhttihvte ja kaitsekummi. Vajadusel puhastage need.

16 Eemaldage piduriklotsid.



17 Puhastage pidurisadula kinnitused. Kasutage terasharja. Kasutage WD-40 aerosooli.



18 Keerake lahti sadula klambri kinnitus. Kasutage XZN #14. Kasutage toruvõtit.



19 Eemaldage sadula klamber.



20

Puhastage piduriketta kinnitus. Kasutage terasharja. Kasutage WD-40 aerosooli.



21

Keerake pidur lahti. Kasutage tähikvõtit T30. Kasutage löökkruvikeerajat.



22

Eemaldage piduriketas. Kasutage kummihaamrit.



23

Puhastage rumm. Kasutage terasharja.



24

Määrige kontaktpinnad. Kasutage vasemääret.



25 Paigaldage piduriketas.



26 Tugevdage piduriketta kinnitused. Kasutage tähikvõtit T30. Kasutage momentvõtit. Pingutage seda 4 Nm pöördemomendiga.



27 Puhastage pidurisadula klamber mustusest ja tolmust. Kasutage terasharja. Kasutage piduri puhastusvahendit.



AUTODOC soovitab:

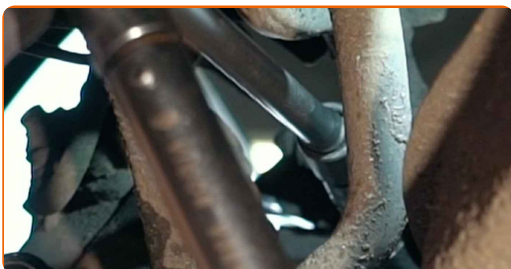
- Vaetamine: piduriketaste – VW PASSAT Kaubik/universaal (365). Pärast pihuse pealekandmist oota paar minutit.

28 Paigaldage pidurisadula klamber.



29

Pingutage pidurisadula klambrit. Kasutage XZN #14. Kasutage momentvõtit. Pingutage seda 90 Nm pöördemomendiga. +90°

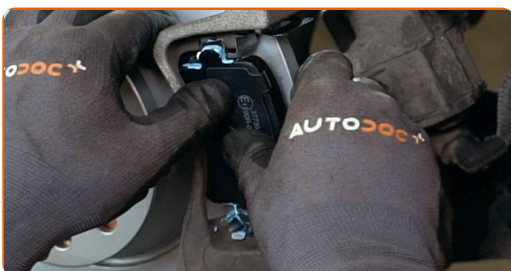


AUTODOC soovitab:

- Tähelepanu! Kasutage kindlasti uusi kinniteid.

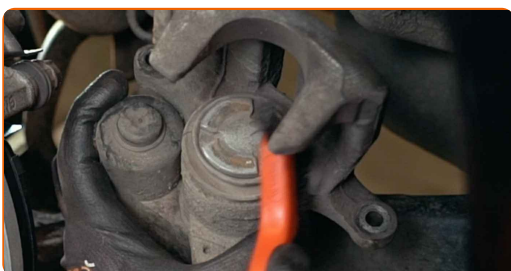
30

Paigaldage piduriklotsid.



31

Töödelge pidurisadula kolbi. Kasutage nailonist puhastusharja. Kasutage piduri puhastusvahendit.



Vahetamine: piduriketaste – VW PASSAT Kaubik/universaal (365). AUTODOCi eksperdid soovivad:

- Pärast aerosoolo peale kandmist, oodake paar minutit.

32 Suruge pidurisadula kolvile. Kasutage pidurisadula tööriista.



33 Paigaldage pidurisadul ja fikseerige see. Kasutage kombivõtit Nr. 15. Kasutage padrunit Nr.13. Kasutage momentvõtit. Pingutage seda 35 Nm pöördemomendiga.



34 Määrige pinda, kus piduriketast puutub kokku veljega. Kasutage vasemääret.



35 Puhastage piduriketta pind. Kasutage piduri puhastusvahendit.



AUTODOC soovitab:

- Vahtamine: piduriketaste – VW PASSAT Kaubik/universaal (365). Pärast pihuse pealekandmist oota paar minutit.

36

Paigaldage ratas.

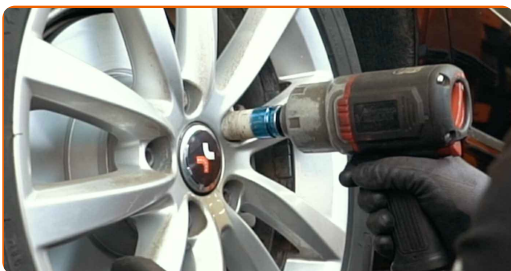


AUTODOC soovitab:

- Tähtis! Hoia ratast kinnituspoltide kinnikeeramise ajal kinni. VW PASSAT Kaubik/universaal (365)

37

Keerake ratta poldid kinni. Kasutage ratta löökpadrunit #17.



38

Laske auto alla ja töödake risti järjekorras, pingutage rataste poldid. Kasutage ratta löökpadrunit #17. Kasutage momentvõtit. Pingutage seda 120 Nm pöördemomendiga.



39

Eemaldage tungrauad ja tõkiskingad.



40

Deaktiveerige seisupiduri hooldusrežiim. Ühendage diagnostikaseade lahti.



Vahetamine: piduriketaste – VW PASSAT Kaubik/universaal (365). AUTODOC soovib:

- Kontrollige pidurivedeliku taset paagis, vajaduse täitke.

41

Pingutage pidurivooliku reservuaari korki.



42

Paigaldage mootori elektromagnetilise klapi hoidik. Kasutage tähikvõtit T27. Kasutage kärstivõtit.



43

Sulgege kapott.

HEA TÖÖ! 

VAATA ROHKEM ÕPETUSI

AUTODOC – TOP KVALITEET JA TASKUKOHASED AUTOVARUOSAD INTERNETIST

AUTODOC`I MOBIILIRAKENDUS: HAARAKE SUUREPÄRASTEST PAKKUMISEST, SAMAS OSTES MUGAVALT



+ AUTODOC

GET IT ON
Google Play

Download on the
App Store

Download

SUUREPÄRANE VALIK VARUOSASID TEIE AUTOLE

PIDURIKETASTE: LAI VALIK

(i) VASTUTUSE VÄLISTAMINE:

Dokument sisaldab ainult üldisi soovitusi, mis võivad olla abiks remondi- või asendustööde teostamisel. AUTODOC ei vastuta mistahes kaotuste, vigastuste ega varaliste kahjude eest, mis on tekkinud remonditööde või asendusprotsessi käigus vale kasutamise või antud informatsiooni vale tõlgendamise tagajärjel.

AUTODOC ei vastuta mistahes võimalike vigade ja ebatäpsuste eest selles juhendis. Antud informatsioon on ainult informatiivset laadi ja ei asenda spetsialisti nõuandeid.

AUTODOC ei vastuta varustuse, tööriistade ja autovaruosade vale või ohtliku kasutamise eest. AUTODOC soovib kindlasti olla ettevaatlik ja järgida ohutusnõudeid, kui teostatakse remondi- või asendustöid. Pidage meeles, et madala kvaliteediga autovaruosade kasutamine ei taga teile vajalikul tasemel liiklusohutust.

© Copyright 2022 - Kogu selle veebilehe sisu, eriti tekstid, fotod ja graafikud on autoriõiguse seaduse poolt kaitstud. Kõik õigused, sealhulgas kopeerimine, kolmandatele osapooltele avalikustamine, redigeerimine ja tõlkimine kuuluvad AUTODOC GmbHle.