



Kuidas vahetada **VW**
PASSAT Variant (33)
taga-trummelpiduri
klotside – õpetus

SARNANE VIDEOÕPETUS



See video näitab sarnase varuosa asendamist teise sõiduki puhul

Oluline!

Seda asendusprotseduuri saab kasutada:

VW PASSAT Variant (33) 1.3, VW PASSAT Variant (33) 1.6 (YN), VW PASSAT Variant (33) 1.6, VW PASSAT Variant (33) 1.5 D, VW PASSAT Variant (33) 1.6 i, VW PASSAT Variant (33) 1.6 D

Sammud võivad kergelt varieeruda olenevalt auto disainist.

See juhend koostati sarnase autovaruosa asendamismeetodi põhjal sõiduki puhul VW Polo Hatchback (6N1) 1.0

**VAHETAMINE: TRUMMELPIDURI KLOTSIDE – VW
PASSAT VARIANT (33). NIMEKIRI TÖÖRIISTADEST,
MIDA VAJAD:**



- Terashari
- Universaalne puhastav spre
- Mitmeotstarbeline määrdeaine
- Vasemääre
- Momentvõti
- Lehtsilmusvõti Nr.10
- Kruvikeeraja otsik nr.24
- Rehvi löökpadrn Nr.17
- Piduriklotsi paigalhoidev vedrukompessor
- Lapiku otsaga kruvikeeraja
- Käristivõti
- Haamer
- Sõrgkang
- Tõkiskingad

Osta tööriistu

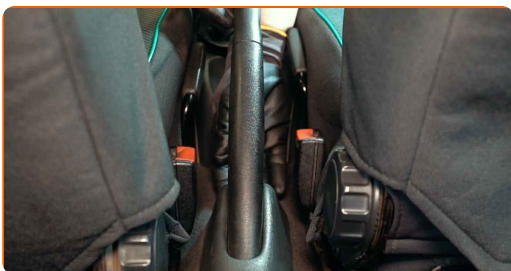
Vahetamine: trummelpiduri klotside – VW PASSAT Variant (33). AUTODOCi soovitus:

- Vahetage piduriklotsid teljel paarikaupa välja. See tagab efektiivse pidurdamise.
- Vahetusprotseduur on mõlema teljel oleva piduriklotsi puhul sama.
- Palun pane tähele, et kõiki parandustöid autol – VW PASSAT Variant (33) – tuleb teha väljalülitatud mootoriga.

SOORITAGE ASENDAMINE JÄRGNEVAS JÄRJEKORRAS:

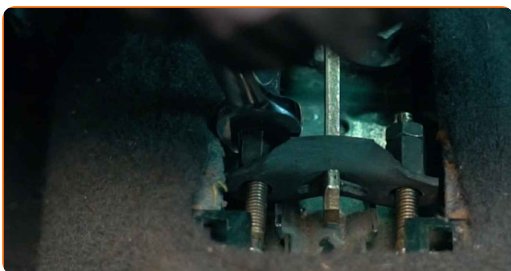
1

Pange käsipidur peale.



2

Vabastage seisupiduri tross. Kasutage kombivõtit Nr. 10.



3

Fikseerige rattad tõkiskingadega.

4

Lõdvendage ratta kinnituspolte. Kasutage ratta löökpadrunit #17.



5

Tõstke tagumist auto otsa ja kinnitage alustele.

6

Keerake lahti ratta poldid.



AUTODOC soovitab:

- Hoiatus! Vigastuste vältimiseks hoia ratas kinnituspoltide lahtikeeramise ajal kinni. VW PASSAT Variant (33)

7

Eemaldage ratas.



8

Puhastage piduritrummel. Kasutage terasharja. Kasutage universaalset puhastusvahendit.



9

Eemaldage rummumutri kaas. Kasutage sõrgkangi. Kasutage haamrit.



10

Eemaldage rummumutrit paigalhoidev splint. Kasutage sõrgkangi. Kasutage haamrit.



11

Keerake rummumutter lahti. Kasutage padrunit Nr.24. Kasutage kärstivõtit.



12

Eemaldage piduritrummel, mis on paigaldatud koos ratta rummu laagriga.



Vahetamine: trummelpiduri klotside – VW PASSAT Variant (33).
 Professionaalid soovitavad:

- Uurige piduritrumlit. Vajaduse korral asendage see.

13

Puhastage piduriklotside kinnitused. Kasutage universaalset puhastusvahendit.



14

Eemaldage alumine tagasitulev vedru piduriklotsi küljest. Kasutage sõrgkangi.



15

Eemaldage trummelpidurite klotside hoidikud. Kasutage piduriklotsi paigalheidvat vedrukompessorit.



16

Eemaldage survevedru. Kasutage sõrgkangi.



17

Ühendage lahti seisupiduri kaabel. Kasutage sõrgkangi.



18

Eemaldage mõlemad klotsid kinnitustest.

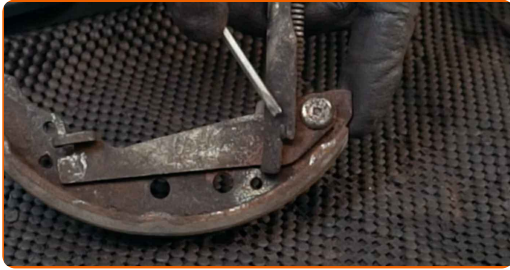


Vahetamine: trummelpiduri klotside – VW PASSAT Variant (33). Soovitus AUTODOCi ekspertidelt:

- Ärge vajutage piduripedaali pärast tagumiste piduritrumli kingade eemaldamist. See põhjustab kolvi väljakukkumise, pidurivedeliku lekke ja süsteemi rõhutustamise.

19

Eemaldage ülemine vedru ja pinguti. Kasutage lapiku otsaga kruvikeerajat.



20

Eemaldage piduriklotsi reguleerija.



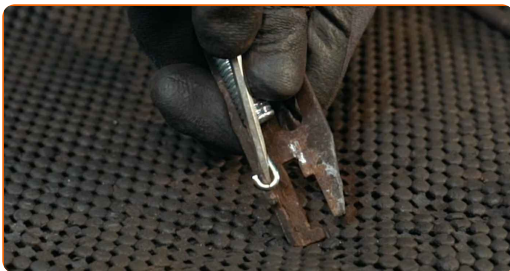
21

Paigaldage piduriklotsi reguleeriv hoob.



22

Paigaldage uute piduriklotside ülemine säilitusvedru ja kohandusmehhanism. Kasutage lapiku otsaga kruvikeerajat.



23

Puhastage piduriklotside kinnitusase. Kasutage universaalset puhastusvahendit.



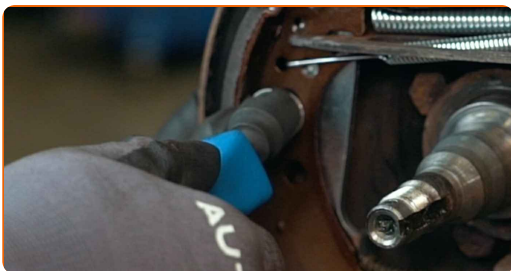
24 Ühendage seisupiduri kaabel seisupiduri hoovaga.



25 Paigaldage piduriklotsid töötavale pidurisilindrile ja kinnitage kronsteinide tugikattele.



26 Paigaldage trummelpidurite klotside hoidikud. Kasutage piduriklotsi paigalhoidvat vedrukompessorit.



27 Paigaldage survevedru.



28 Paigaldage alumine tagastusvedru. Kasutage sõrgkangi.



29

Määrige ratta rummu ala, mis puutub kokku piduritrumliga. Kasutage mitmeotstarbelist määrdeainet.



30

Paigaldage piduritrummel koos rattarummu laagriga.



31

Paigaldage ratas.

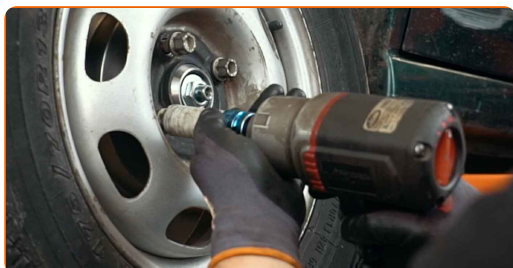


AUTODOC soovitab:

- Hoiatus! Vigastuste vältimiseks hoia ratas auto kinnituspoltide kinnikeeramise ajal kinni. VW PASSAT Variant (33)

32

Keerake ratta poldid kinni. Kasutage ratta löökpadrunit #17.



33

Keerake rummumutter peale. Kasutage padrunit Nr.24. Kasutage kärstivõtit.



Vahetamine: trummelpiduri klotside – VW PASSAT Variant (33). Soovitus:

- Asetage piduritrummel kohakuti.

34

Keerake lahti ratta poldid. Kasutage ratta löökpadrunit #17.



AUTODOC soovitab:

- Tähtis! Hoia ratas kinnituspoltide lahtikeeramise ajal kinni. VW PASSAT Variant (33)

35

Eemaldage ratas.



36

Paigaldage uus rummumutri splint. Kasutage sõrgkangi. Kasutage haamrit.



37

Paigaldage rummu mutrile kork. Kasutage haamrit.



38

Puhastage ratta velgede kinnituspesad. Kasutage terasharja.



39

Töödelge pindasid, kus velg puutub piduritrumliga kokku. Kasutage vasemääret.



40

Paigaldage ratas.



AUTODOC soovitab:

- Hoiatus! Vigastuste vältimiseks hoia ratast auto kinnituspoltide kinnikeeramise ajal kinni. VW PASSAT Variant (33)

41

Keerake ratta poldid kinni. Kasutage ratta löökpadrunit #17.



42

Reguleerige seisupiduri trossi pinget. Kasutage kombivõtit Nr. 10.



43

Vabastage käsipidur.



44

Laske auto alla ja töödake risti järjekorras, pingutage rataste poldid. Kasutage ratta löökpadrunit #17. Kasutage momentvõtit. Pingutage seda 110 Nm pöördemomendiga.



45

Eemaldage tungrauad ja tõkiskingad.



HEA TÖÖ! 

VAATA ROHKEM ÕPETUSI

AUTODOC – TOP KVALITEET JA TASKUKOHASED AUTOVARUOSAD INTERNETIST

AUTODOC`I MOBIILIRAKENDUS: HAARAKE SUUREPÄRASTEST PAKKUMISEST, SAMAS OSTES MUGAVALT



SUUREPÄRANE VALIK VARUOSASID TEIE AUTOLE

TRUMMELPIDURI KLOTSIDE: LAI VALIK

VASTUTUSE VÄLISTAMINE:

Dokument sisaldab ainult üldisi soovitusi, mis võivad olla abiks remondi- või asendustööde teostamisel. AUTODOC ei vastuta mistahes kaotuste, vigastuste ega varaliste kahjude eest, mis on tekkinud remonditööde või asendusprotsessi käigus vale kasutamise või antud informatsiooni vale tõlgendamise tagajärjel.

AUTODOC ei vastuta mistahes võimalike vigade ja ebatäpsuste eest selles juhendis. Antud informatsioon on ainult informatiivset laadi ja ei asenda spetsialisti nõuandeid.

AUTODOC ei vastuta varustuse, tööriistade ja autovaruosade vale või ohtliku kasutamise eest. AUTODOC soovib kindlasti olla ettevaatlik ja järgida ohutusnõudeid, kui teostatakse remondi- või asendustöid. Pidage meeles, et madala kvaliteediga autovaruosade kasutamine ei taga teile vajalikul tasemel liiklusohutust.

© Copyright 2023 - Kogu selle veebilehe sisu, eriti tekstid, fotod ja graafikud on autoriõiguse seaduse poolt kaitstud. Kõik õigused, sealhulgas kopeerimine, kolmandatele osapooltele avalikustamine, redigeerimine ja tõlkimine kuuluvad AUTODOC SE.