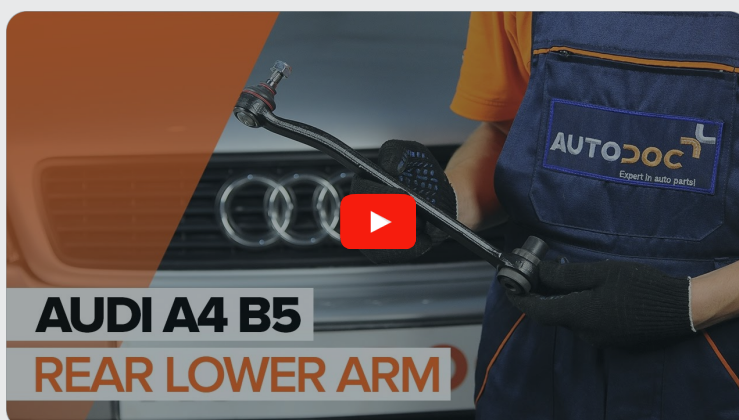




Kuidas vahetada **VW**  
**PASSAT Variant (3B5)**  
tagavedrustuse alumine  
põikvarras – õpetus

## SARNANE VIDEOÕPETUS



See video näitab sarnase varuosa asendamist teise sõiduki puhul

### **Oluline!**

Seda asendusprotseduuri saab kasutada:

VW PASSAT Variant (3B5) 1.6, VW PASSAT Variant (3B5) 1.8, VW PASSAT Variant (3B5) 1.8 T, VW PASSAT Variant (3B5) 2.3 VR5, VW PASSAT Variant (3B5) 2.8 V6, VW PASSAT Variant (3B5) 1.9 TDI, VW PASSAT Variant (3B5) 2.3 VR5 Syncro/4motion, VW PASSAT Variant (3B5) 2.5 TDI, VW PASSAT Variant (3B5) 2.0, VW PASSAT Variant (3B5) 2.8 V6 4motion

Sammud võivad kergelt varieeruda olenevalt auto disainist.

See juhend koostati sarnase autovaruosa asendamismeetodi põhjal sõiduki puhul  
AUDI A4 Avant (8D5, B5) 1.8 T

**VAHETAMINE: TAGAVEDRUSTUSE ALUMINE  
PÕIKVARRAS – VW PASSAT VARIANT (3B5). NIMEKIRI  
TÖÖRIISTADEST, MIDA VAJAD:**



- Terashari
- Aerosool WD- 40
- Pidurisüsteemi puhastusaine
- Vasemääre
- Lehtsilmusvõti Nr.19
- Kruvikeeraja otsik nr.19
- Rehvi löökpadrun Nr.17
- Kärstivõti
- Momentvõti
- Haamer
- Torn
- Kummivasar
- Kuulliigendi tõmmit
- Sõrgkang
- Hüdrauliline tungraud
- Tökiskingad

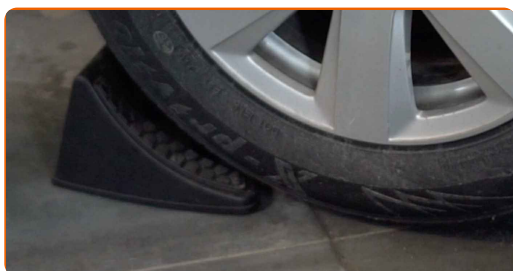
**Osta tööriistu**

Vahetamine: tagavedrustuse alumine põikvarras – VW PASSAT Variant (3B5).  
 Professionaalid soovitavad:

- Vasaku ja parema alumise õõtshoova asendusprotseduur on identne.
- Kogu töö tuleb teostada seisatud mootoriga.

## VAHETAMINE: TAGAVEDRUSTUSE ALUMINE PÕIKVARRAS – VW PASSAT VARIANT (3B5). KASUTA JÄRGNEVAT PROTSEDUURI:

**1** Fikseerige rattad tõkiskingadega.



**2** Lõdvendage ratta kinnituspolte. Kasutage ratta löökpadrunit #17.



**3** Tõstke tagumist auto otsa ja kinnitage alustele.

4

Keerake lahti ratta poldid.



Vahetamine: tagavedrustuse alumine põikvarras – VW PASSAT Variant (3B5).  
AUTODOC soovitab:

- Vigastuste vältimiseks, hoidke poltide lahti keeramisel ratast püsti.

5

Eemaldage ratas.



6

Puhastage kinnitus, mis ühendab tagumist käändtelge vedrustuse õõtshoovaga. Kasutage terasharja. Kasutage WD-40 aerosooli.

7

Keerake lahti kinnitus, mis ühendab õõtshooba tagumise käändteljega. Kasutage kombivõtit Nr. 19.



8

Puhastage kinnitused, mis ühendavad õõtshooba alusraamiga. Kasutage terasharja. Kasutage WD-40 aerosooli.

- 9** Keerake hoova kinnitus alusraami küljest lahti. Kasutage kombivõtit Nr. 19. Kasutage padrunit Nr.19. Kasutage käristivõtit.



- 10** Eemaldage kinnitus polt. Kasutage sõrgkangi.

- 11** Eemaldage alumine õõtshoob. Kasutage kuulliigendi eemaldajat.



- 12** Eemaldage hoob. Kasutage sõrgkangi. Kasutage kummihaamrit.



- 13** Puhastage paigalduspesad ja õõtshoobade keermestatud kohad. Kasutage terasharja. Kasutage WD-40 aerosooli.

- 14** Paigaldage uus hoob. Kasutage kummihaamrit.

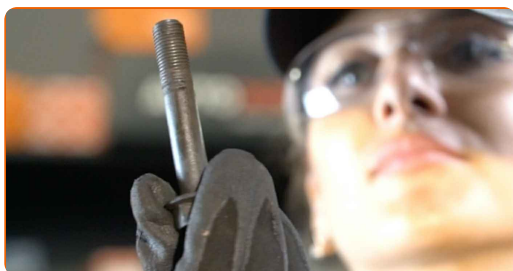


Vahetamine: tagavedrustuse alumine põikvarras – VW PASSAT Variant (3B5).  
Soovitus:

- Paigaldamise käigus kasutage ainult uusi polte ja mutreid.
- Ärge kahjustage kuulliigendi pinda.

15

Paigaldage kinnituspol. Kasutage torni. Kasutage haamrit.

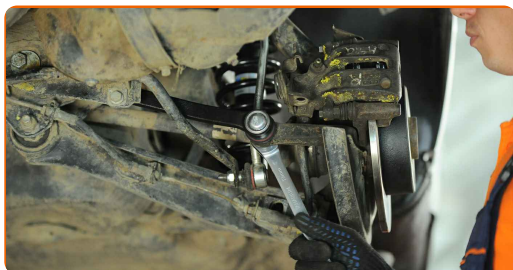


16

Kinnitage alumine õõtshoob.

17

Pingutage kinnitust, mis ühendab õõtshooba ja tagumist käänmikku. Kasutage sõrgkangi. Kasutage kombivõtit Nr. 19. Kasutage momentvõtit. Pingutage seda 85 Nm pöördemomendiga.

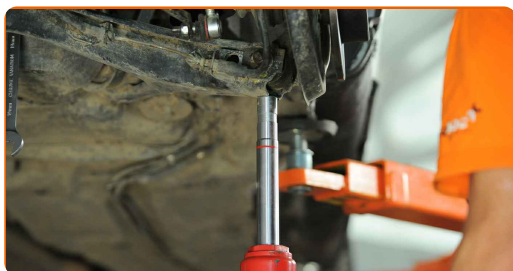


18

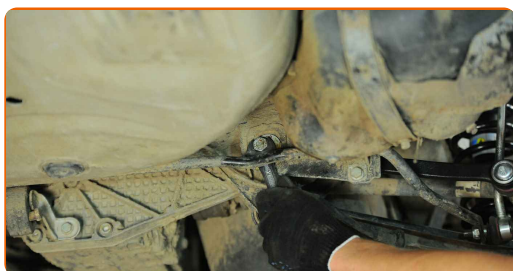
Kruvige kinni kinniti, mis ühendab õõtshoova karkassiga. Kasutage kombivõtit Nr. 19. Kasutage padrunit Nr.19. Kasutage kärstivõtit.

19

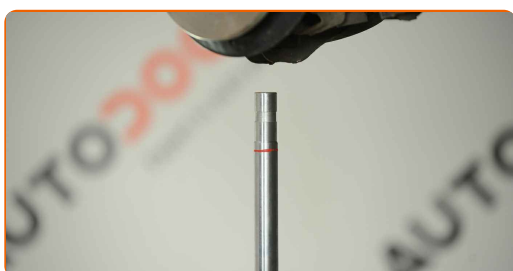
Toestage hooba. Kasutage hüdraulilist tungrauda.



- 20** Pingutage hoova kinnitus alusraami külge. Kasutage kombivõtit Nr. 19. Kasutage padrunit Nr.19. Kasutage momentvõtit. Pingutage seda 90 Nm pöördemomendiga.



- 21** Eemalda hoova alt tugi.

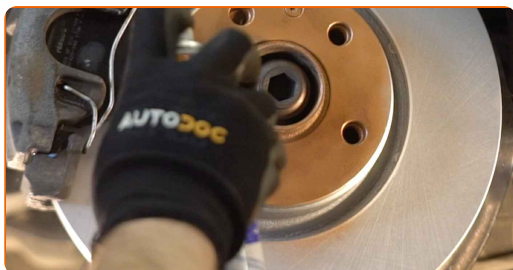


**AUTODOC soovitab:**

- VW PASSAT Variant (3B5) – Et vältida autoosade ja -mehhanismide kahjustamist, ära langeta käigukasti tungrauda järsult.

- 22** Määrige hoova kõiki liigendeid. Kasutage vasemääret.

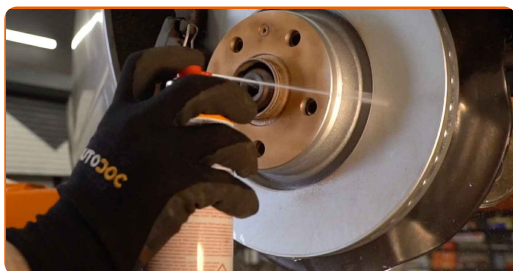
- 23** Määrige pinda, kus piduriketas puutub kokku veljega. Kasutage vasemääret.





24

Puhastage piduriketta pind. Kasutage piduri puhastusvahendit.



Vahetamine: tagavedrustuse alumine põikvarras – VW PASSAT Variant (3B5).  
AUTODOCi soovitus:

- Pärast aerosoolo peale kandmist, oodake paar minutit.

25

Paigaldage ratas.



AUTODOC soovitab:

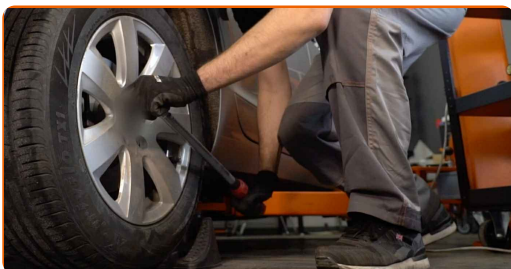
- Tähtis! Hoia ratast kinnituspoltide kinnikeeramise ajal kinni. VW PASSAT Variant (3B5)

26

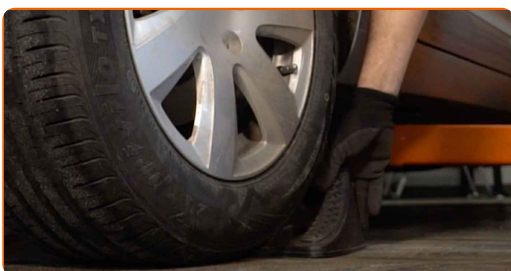
Keerake ratta poldid kinni. Kasutage ratta löökpadrunit #17.



- 27 Laske auto alla ja töodake risti järjekorras, pingutage rataste poldid. Kasutage ratta löökpadrunit #17. Kasutage momentvõtit. Pingutage seda 120 Nm pöördemomendiga.



- 28 Eemaldage tungrauad ja tõkiskingad.



HEA TÖÖ! 

VAATA ROHKEM ÕPETUSI

## AUTODOC – TOP KVALITEET JA TASKUKOHASED AUTOVARUOSAD INTERNETIST

AUTODOC`I MOBIILIRAKENDUS: HAARAKE SUUREPÄRASTEST PAKKUMISEST, SAMAS OSTES MUGAVALT



**+ AUTODOC**

GET IT ON  **Google Play**

 **Download on the App Store**

**Download**

**SUUREPÄRANE VALIK VARUOSASID TEIE AUTOLE**

**ÕÕTSHOUBADE: LAI VALIK**

### **(i) VASTUTUSE VÄLISTAMINE:**

Dokument sisaldab ainult üldisi soovitusi, mis võivad olla abiks remondi- või asendustööde teostamisel. AUTODOC ei vastuta mistahes kaotuste, vigastuste ega varaliste kahjude eest, mis on tekkinud remonditööde või asendusprotsessi käigus vale kasutamise või antud informatsiooni vale tõlgendamise tagajärjel.

AUTODOC ei vastuta mistahes võimalike vigade ja ebatäpsuste eest selles juhendis. Antud informatsioon on ainult informatiivset laadi ja ei asenda spetsialisti nõuandeid.

AUTODOC ei vastuta varustuse, tööriistade ja autovaruosade vale või ohtliku kasutamise eest. AUTODOC soovib kindlasti olla ettevaatlik ja järgida ohutusnõudeid, kui teostatakse remondi- või asendustöid. Pidage meeles, et madala kvaliteediga autovaruosade kasutamine ei taga teile vajalikul tasemel liiklusohutust.

© Copyright 2023 - Kogu selle veebilehe sisu, eriti tekstid, fotod ja graafikud on autoriõiguse seaduse poolt kaitstud. Kõik õigused, sealhulgas kopeerimine, kolmandatele osapooltele avalikustamine, redigeerimine ja tõlkimine kuuluvad AUTODOC SE.