



Kuidas vahetada **VW**  
**POLO (86)** taga-  
pidurisadula – õpetus

## SARNANE VIDEOÕPETUS



See video näitab sarnase varuosa asendamist teise sõiduki puhul

### Oluline!

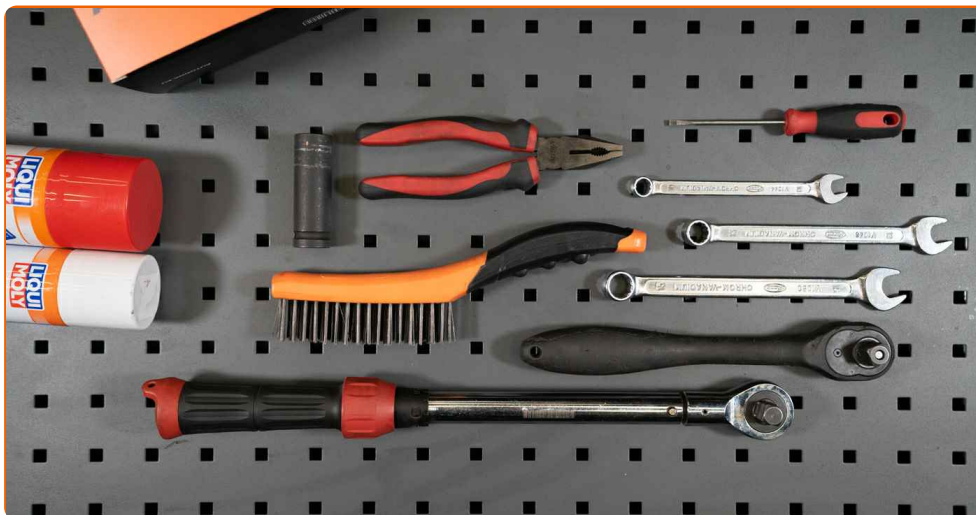
Seda asendusprotseduuri saab kasutada:

VW POLO (86) 0.8

Sammud võivad kergelt varieeruda olenevalt auto disainist.

See juhend koostati sarnase autovaruosa asendamismeetodi põhjal sõiduki puhul  
VW PASSAT Variant (3B5) 1.8 T

**VAHETAMINE: PIDURISADULA – VW POLO (86).  
NIMEKIRI TÖÖRIISTADEST, MIDA VAJAD:**



- Pidurisüsteemi puhastusaine
- Vasemääre
- Avatud silmusvõti #10
- Lehtsilmusvõti Nr.13
- Lehtsilmusvõti Nr.15
- Kruvikeeraja otsik nr.13
- Rehvi löökpadrud Nr.17
- Käristivõti
- Momentvõti
- Lapiku Otsaga Kruvikeeraja
- Tangid
- Tõkiskingad

**Osta tööriistu**

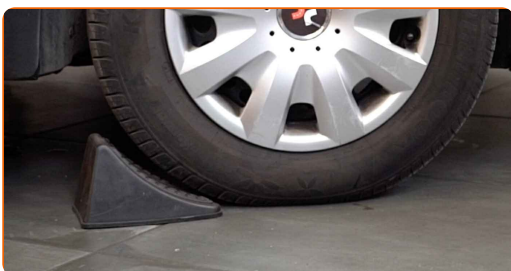
Vahetamine: pidurisadula – VW POLO (86). AUTODOCi eksperdid soovivad:

- Asendusprotseduur on sama telje vasaku ja parema pidurisadula puhul identne.
- Kogu töö tuleb teostada seisatud mootoriga.

## VAHETAMINE: PIDURISADULA – VW POLO (86). SOOVITUSLIK TEGEVUSKAVA:

**1** Avage kapott. Keerake lahti pidurivedeliku reservuaari kork.

**2** Fikseerige rattad tõkiskingadega.



**3** Lõdvendage ratta kinnituspolte. Kasutage ratta löökpadrunit #17.

**4** Tõstke tagumist auto otsa ja kinnitage alustele.

**5** Keerake lahti ratta poldid.



AUTODOC soovitab:

- Hoiatus! Vigastuste vältimiseks hoia ratast kinnituspoltide lahtikeeramise ajal kinni. VW POLO (86)

6

Eemaldage ratas.



7

Ühendage seisupiduri kaabel sadula küljest lahti. Kasutage lapiku otsaga kruvikeerajat.



8

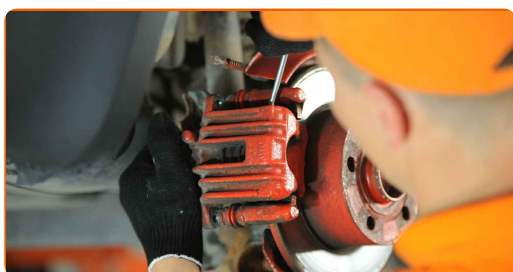
Eemaldage seisupiduri kaabli hoideklamber. Kasutage tangid.

9

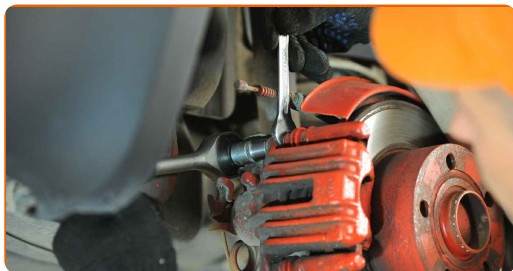
Vabastage seisupiduri kaabel. Kasutage lapiku otsaga kruvikeerajat.

10

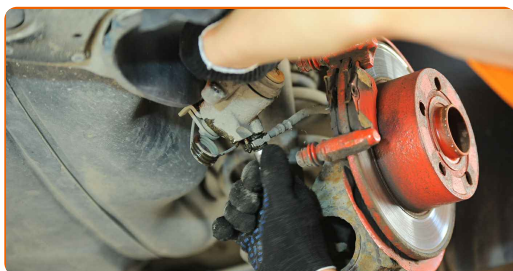
Vabastage piduriklotsid. Kasutage lapiku otsaga kruvikeerajat.



**11** Keerake lahti pidurisadula kinnitused. Kasutage kombivõtit Nr. 15. Kasutage padrunit Nr.13. Kasutage kärstivõtit.



**12** Eemaldage pidurisadul. Kasutage lapiku otsaga kruvikeerajat.



**Vahetamine: pidurisadula – VW POLO (86). Professionaalid soovitavad:**

- Asendades pidurisadulat, on soovitatav kontrollida pidurivoolikut kahjustuste suhtes, vajadusel tuleb see uuega asendada.
- Kui vahetate pidurisadulat on soovitatav vahetada ka piduriklotsid, kontrollida piduriketaste seisukorda ja need vajadusel asendada.
- Kui uue pidurisadula komplektis polnud ka uusi juhttihvte, siis kasutage vanu.

13

Keerake piduri voolik pidurisadula küljest lahti. Kasutage kombivõtit Nr. 13.



14

Eemaldage piduriklotsid.



Vahetamine: pidurisadula – VW POLO (86). AUTODOC soovib:

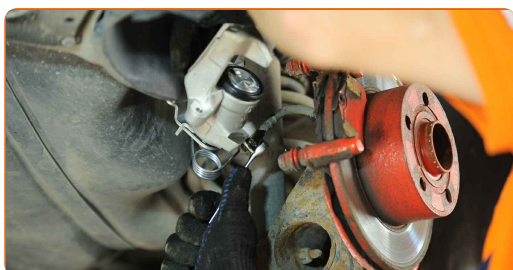
- Katke koheselt pidurivooliku otsa pistik, et vältida vedeliku lekkimine ja mustuse sattumist hüdrosüsteemi.

15

Paigaldage piduriklotsid.

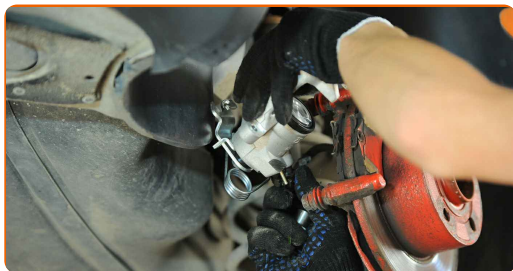
16

Paigaldage ja sättige uus pidurivoolik uute sadulasse. Kasutage kombivõtit Nr. 13.





**17** Paigaldage pidurisadul ja fikseerige see.



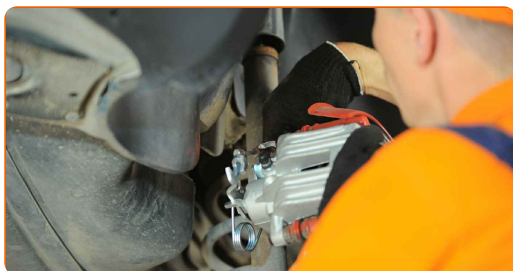
**18** Pingutage pidurisadula kinnitused. Kasutage kombivõtit Nr. 15. Kasutage padrunit Nr.13. Kasutage momentvõtit. Pingutage seda 35 Nm pöördemomendiga.



**19** Paigaldage parkimispiduri kaabel pidurisadula kinnitusse. Kasutage lapiku otsaga kruvikeerajat.



**20** Fikseerige parkimispiduri kaabel hoideklambrisse. Kasutage lapiku otsaga kruvikeerajat.

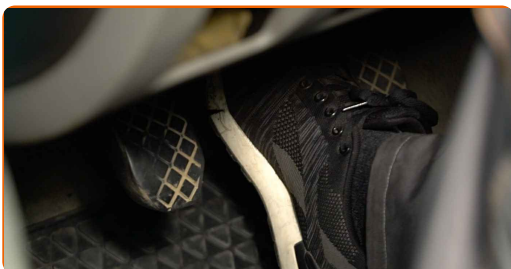


**21** Keerake lahti piduri õhusukruvi. Kasutage avatud silmusvõtit #10.





- 22** Laske pidurisadula süsteem tühjaks. Ilma mootorit käivitamata vajutage piduripedaali mitu korda kuni tunnete märkimisväärset takistust.



- 23** Pingutage piduri õhutuskruvi. Kasutage avatud silmusvõtit #10.

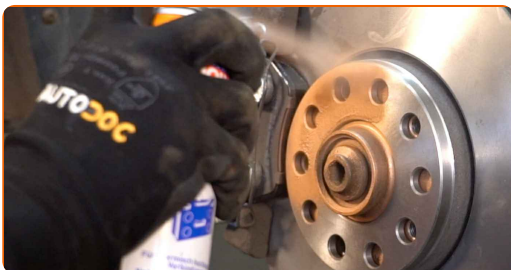
- 24** Pingutage pidurisadula õhutuskruvi. Kasutage avatud silmusvõtit #10. Kasutage momentvõtit. Pingutage seda 10 Nm pöördemomendiga.



**Vahetamine: pidurisadula – VW POLO (86). AUTODOCi soovitus:**

- Veenduge, et paigaldate väljalaske klapi kaitsekorgi.

- 25** Määrige pinda, kus piduriketas puutub kokku veljega. Kasutage vasemääret.



26

Puhastage piduriketta pind. Kasutage piduri puhastusvahendit.



**AUTODOC soovitab:**

- Vahtamine: pidurisadula – VW POLO (86). Pärast pihuse pealekandmist oota paar minutit.

27

Paigaldage ratas.



**Vahtamine: pidurisadula – VW POLO (86). Soovitus:**

- Vigastuste vältimiseks hoidke ratast kinnituspoltide kinni kruvimisel üleval.

28

Keerake ratta poldid kinni. Kasutage ratta löökpadrunit #17.



29 Laske auto alla ja töödake risti järjekorras, pingutage rataste poldid. Kasutage momentvõtit. Pingutage seda 120 Nm pöördemomendiga.

30 Eemaldage tungrauad ja tõkiskingad.



Vahetamine: pidurisadula – VW POLO (86). Soovitus AUTODOCi ekspertidelt:

- Kontrollige pidurivedeliku taset paagis, vajaduse täitke.

31 Pingutage pidurivooliku reservuaari korki. Sulgege kapott.

**HEA TÖÖ!** 

**VAATA ROHKEM ÕPETUSI**

## AUTODOC – TOP KVALITEET JA TASKUKOHASED AUTOVARUOSAD INTERNETIST

AUTODOC`I MOBIILIRAKENDUS: HAARAKE SUUREPÄRASTEST PAKKUMISEST, SAMAS OSTES MUGAVALT



**+ AUTODOC**

GET IT ON  
**Google Play**

Download on the  
**App Store**

**Download**

**SUUREPÄRANE VALIK VARUOSASID TEIE AUTOLE**

**PIDURISADULA: LAI VALIK**

### **i VASTUTUSE VÄLISTAMINE:**

Dokument sisaldab ainult üldisi soovitusi, mis võivad olla abiks remondi- või asendustööde teostamisel. AUTODOC ei vastuta mistahes kaotuste, vigastuste ega varaliste kahjude eest, mis on tekkinud remonditööde või asendusprotsessi käigus vale kasutamise või antud informatsiooni vale tõlgendamise tagajärjel.

AUTODOC ei vastuta mistahes võimalike vigade ja ebatäpsuste eest selles juhendis. Antud informatsioon on ainult informatiivset laadi ja ei asenda spetsialisti nõuandeid.

AUTODOC ei vastuta varustuse, tööriistade ja autovaruosade vale või ohtliku kasutamise eest. AUTODOC soovib kindlasti olla ettevaatlik ja järgida ohutusnõudeid, kui teostatakse remondi- või asendustöid. Pidage meeles, et madala kvaliteediga autovaruosade kasutamine ei taga teile vajalikul tasemel liiklusohutust.

© Copyright 2022 - Kogu selle veebilehe sisu, eriti tekstid, fotod ja graafikud on autoriõiguse seaduse poolt kaitstud. Kõik õigused, sealhulgas kopeerimine, kolmandatele osapooltele avalikustamine, redigeerimine ja tõlkimine kuuluvad AUTODOC GmbH-le.