

AUTODOC CLUB

Kuidas vahetada **VW
Polo Sedaan (602, 604,
612, 614)** taga-amordi
tugilaager – õpetus

SARNANE VIDEOÕPETUS



See video näitab sarnase varuosa asendamist teise sõiduki puhul

Oluline!

Seda asendusprotseduuri saab kasutada:

VW Polo Sedaan (602, 604, 612, 614) 1.6, VW Polo Sedaan (602, 604, 612, 614) 1.6 TDI, VW Polo Sedaan (602, 604, 612, 614) 1.4, VW Polo Sedaan (602, 604, 612, 614) 1.2 TSI, VW Polo Sedaan (602, 604, 612, 614) 1.5 TDI

Sammud võivad kergelt varieeruda olenevalt auto disainist.

See juhend koostati sarnase autovaruosa asendamismeetodi põhjal sõiduki puhul SEAT Ibiza III Hatchback (6L) 1.4 16V

**VAHETAMINE: ESIAMORTIDE TUGILAAGRI – VW POLO
SEDAAN (602, 604, 612, 614). NIMEKIRI
TÖÖRIISTADEST, MIDA VAJAD:**



- Terashari
- Aerosool WD- 40
- Vasemääre
- Momentvõti
- Lehtsilmusvõti Nr. 16
- Kruvikeeraja otsik nr.16
- Rehvi löökpadrund Nr.17
- Käristivõti
- Amortisaatori padrun nr. DD6
- Kruustangid
- Hüdrauliline tungraud
- Tõkiskingad

Osta tööriistu

Vahetamine: esiamortide tugilaagri – VW Polo Sedaan (602, 604, 612, 614).
Soovitus AUTODOCi ekspertidelt:

- Tugilaagrite asendusprotseduur on identne tagumise vedrustuse amortisaatori parema ja vasaku amortisaatori puhul.
- Mõlemad tagumiste amordipüstakute tugilaagrid tuleb asendada samaaegselt.
- Veenduge, et asendate vahetuse käigus kõik iselukustuvad mutrid ja poldid.
- Palun pane tähele, et kõiki parandustöid autol – VW Polo Sedaan (602, 604, 612, 614) – tuleb teha väljalülitatud mootoriga

SOORITAGE ASENDAMINE JÄRGNEVAS JÄRJEKORRAS:

1

Fikseerige rattad tõkisingadega.



2

Lõdvendage ratta kinnituspolte. Kasutage ratta löökpadrunit #17.



3

Tõstke tagumist auto otsa ja kinnitage alustele.

4

Keerake lahti ratta poldid.



AUTODOC soovitab:

- Tähtis! Hoia ratast kinnituspoltide lahtikeeramise ajal kinni. VW Polo Sedaan (602, 604, 612, 614)

5

Eemaldage ratas.



6

Puhastage amortisaatorite kinnitused. Kasutage terasharja. Kasutage WD-40 aerosooli.



7

Toetage tagumist vedrustuse tala. Kasutage hüdraulilist tungrauda.



- 8** Keerake lahti amortisaatori alumine kinnitus. Kasutage kombivõtit Nr. 16. Kasutage padrunit Nr.16. Kasutage kärstivõtit.



- 9** Keerake lahti amortisaatori ülemine kinnitus. Kasutage padrunit Nr.16. Kasutage kärstivõtit.



- 10** Eemaldage kinnitus polt.



- 11** Eemaldage kinnitus tagasilla tala alt.

Vahetamine: esiamortide tugilaagri – VW Polo Sedaan (602, 604, 612, 614).
 Professionaalid soovitavad:

- Kooste ja mehhanismide kahjustuste vältimiseks laske hüdrauliline tungraud sujuvalt, ilma jõnksutamata alla.

12 Eemaldage amortisaator.



13 Eemaldage amortisaatori kinnituste kaitsekork.



14 Haarake amortisaatorist kruustangidega.



15 Puhastage amortisaatorivarda kinnitus. Kasutage terasharja. Kasutage WD-40 aerosooli.



16 Eemaldage amortisaatori kolvarre kinnitus. Kasutage padrunit Nr.16. Kasutage amortisaatori padrunit DDN[®]6. Kasutage kärstivõtit.



17

Eemalda amortisaatori alus, saabas ja stopper.

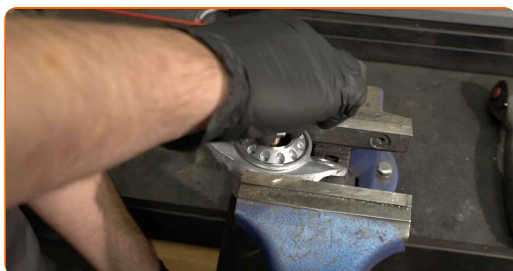


Vahetamine: esiamortide tugilaagri – VW Polo Sedaan (602, 604, 612, 614).
AUTODOCi soovitus:

- Kontrollige amortisaatori tolmuakatet ja stopperit. Vajadusel asendage need.

18

Paigaldage amortisaatorile uus tugilaager, kaitse ja puks.



19

Pingutage amortisaatorivarda mutrit. Kasutage padrunit Nr.16. Kasutage amortisaatori padrunit DDN[®]6. Kasutage momentvõtit. Pingutage seda 25 Nm pöördemomendiga.



20 Töödelge amortisaatorivarda kinnitust. Kasutage vasemääret.



21 Vabastage kruustangid ja võtke amortisaator välja.



22 Paigaldage amortisaatori kinnitusele kaitsekork.



23 Puhastage amortisaatorite paigalduskohad. Kasutage terasharja. Kasutage WD-40 aerosooli.



24 Töödelge amortisaatori paigalduspesasid. Kasutage vasemääret.

25

Asetage amortisaator rattakoopasse ja kinnitage see.

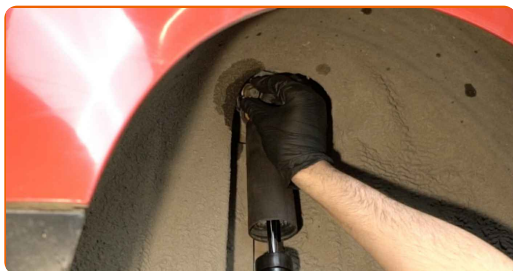


AUTODOC soovib:

- VW Polo Sedaan (602, 604, 612, 614) – Et vältida vigastusi, hoia amortisaatorit kinnituspoltide kinnikeeramise ajal kinni.

26

Kruvige amortisaatori ülemine kinniti kinni. Kasutage padrunit Nr.16. Kasutage kärstivõtit.



Vahetamine: esiamortide tugilaagri – VW Polo Sedaan (602, 604, 612, 614).
AUTODOCi eksperdid soovivad:

- Paigaldage amortisaatori vedrupüstak juhindudes paigaldamisel keskmisest august.

- 27** Pingutage ülemisi amortisaatori kinnitusi. Kasutage padrunit Nr.16. Kasutage momentvõtit. Pingutage seda 30 Nm pöördemomendiga. +90°



AUTODOC soovitab:

- Tähelepanu! Kasutage kindlasti uusi kinniteid.

- 28** Paigaldage kinnituspolt.



- 29** Keerake sisse alumine amortisaatori kinnitus. Kasutage padrunit Nr.16. Kasutage kärstivõtit.



- 30** Toetage tagumist vedrustuse tala. Kasutage hüdraulilist tungrauda.



- 31** Pingutage amortisaatori alumist kinnitust. Kasutage kombivõtit Nr. 16. Kasutage padrunit Nr.16. Kasutage momentvõtit. Pingutage seda 40 Nm pöördemomendiga.+90°



AUTODOC soovitab:

- Tähelepanu! Kasutage kindlasti uusi kinniteid.

- 32** Eemaldage kinnitus tagasilla tala alt.



AUTODOC soovitab:

- VW Polo Sedaan (602, 604, 612, 614) – Et vältida autoosade ja -mehhanismide kahjustamist, ära langeta käigukasti tungrauda järsult.

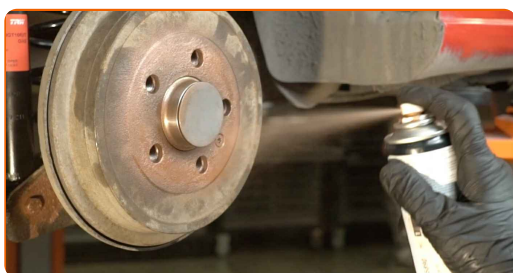
- 33** Töödelge amortisaatori kinnitusi. Kasutage vasemääret.



34 Puhastage ratta velgede kinnituspesad. Kasutage terasharja.



35 Töödelge pindasid, kus velg puutub piduritrumliga kokku. Kasutage vasemääret.



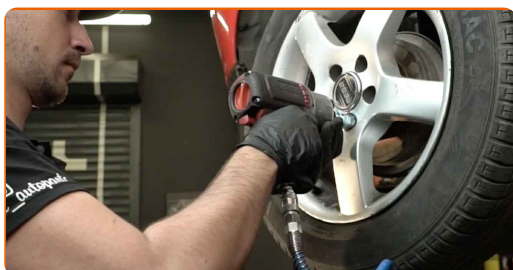
36 Paigaldage ratas.



Vahetamine: esiamortide tugilaagri – VW Polo Sedaan (602, 604, 612, 614).
AUTODOCi soovitus:

- Vigastuste vältimiseks hoidke ratas kinnituspoltide kinni kruvimisel üleval.

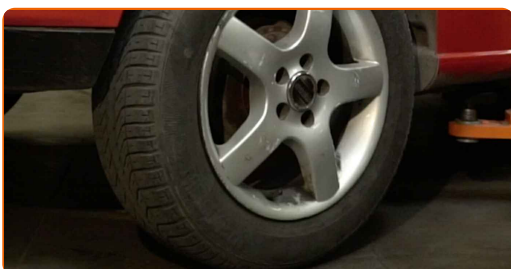
37 Keerake ratta poldid kinni. Kasutage ratta löökpadrunit #17.



- 38 Laske auto alla ja töödake risti järjekorras, pingutage rataste poldid. Kasutage ratta löökpadrunit #17. Kasutage momentvõtit. Pingutage seda 120 Nm pöördemomendiga.



- 39 Eemaldage tungrauad ja tõkiskingad.



HEA TÖÖ! 

VAATA ROHKEM ÕPETUSI

AUTODOC – TOP KVALITEET JA TASKUKOHASED AUTOVARUOSAD INTERNETIST

AUTODOC`I MOBIILIRAKENDUS: HAARAKE SUUREPÄRASTEST PAKKUMISEST, SAMAS OSTES MUGAVALT



+ AUTODOC

GET IT ON **Google Play**

Download on the **App Store**

Download

SUUREPÄRANE VALIK VARUOSASID TEIE AUTOLE

ESIAMORTIDE TUGILAAGRI: LAI VALIK

VASTUTUSE VÄLISTAMINE:

Dokument sisaldab ainult üldisi soovitusi, mis võivad olla abiks remondi- või asendustööde teostamisel. AUTODOC ei vastuta mistahes kaotuste, vigastuste ega varaliste kahjude eest, mis on tekkinud remonditööde või asendusprotsessi käigus vale kasutamise või antud informatsiooni vale tõlgendamise tagajärjel.

AUTODOC ei vastuta mistahes võimalike vigade ja ebatäpsuste eest selles juhendis. Antud informatsioon on ainult informatiivset laadi ja ei asenda spetsialisti nõuandeid.

AUTODOC ei vastuta varustuse, tööriistade ja autovaruosade vale või ohtliku kasutamise eest. AUTODOC soovib kindlasti olla ettevaatlik ja järgida ohutusnõudeid, kui teostatakse remondi- või asendustöid. Pidage meeles, et madala kvaliteediga autovaruosade kasutamine ei taga teile vajalikul tasemel liiklusohutust.

© Copyright 2022 - Kogu selle veebilehe sisu, eriti tekstid, fotod ja graafikud on autoriõiguse seaduse poolt kaitstud. Kõik õigused, sealhulgas kopeerimine, kolmandatele osapooltele avalikustamine, redigeerimine ja tõlkimine kuuluvad AUTODOC GmbHle.