

AUTODOC CLUB

Kuidas vahetada **VW T-Cross (C11_)** esi-amordi tugilaager – õpetus

SARNANE VIDEOÕPETUS



See video näitab sarnase varuosa asendamist teise sõiduki puhul

Oluline!

Seda asendusprotseduuri saab kasutada:

VW T-Cross (C11_) 1.0 TSi (CHZL, DKLA), VW T-Cross (C11_) 1.0 TSi (DKJA, DKRF),
VW T-Cross (C11_) 1.6 TDi, VW T-Cross (C11_) 1.6, VW T-Cross (C11_) 1.5 TSi, VW T-Cross (C11_) 1.0 TSi

Sammud võivad kergelt varieeruda olenevalt auto disainist.

See juhend koostati sarnase autovaruosa asendamismeetodi põhjal sõiduki puhul
VW Golf VII Hatchback (5G1, BQ1, BE1, BE2) 1.8 TSI

VAHETAMINE: AMORDI TUGILAAGER – VW T-CROSS (C11_). NIMEKIRI TÖÖRIISTADEST, MIDA VAJAD:



- Terashari
- Aerosool WD- 40
- Pidurisüsteemi puhastusaine
- Keraamiline määre
- Vasemääre
- Momentvõti
- Lehtsilmusvõti Nr.18
- Kruvikeeraja otsik nr.13
- Kruvikeeraja otsik nr.16
- Kruvikeeraja otsik nr.18
- 12 nurgaga padrun nr.24
- 21 mm amortisaatori otsa võti
- Amortisaatori padrun
- Kuuskant otsik nr.H7
- XZN Otsiku nr. 6
- XZN Otsiku nr. 14
- Rehvi löökpadrun Nr.17
- Käristivõti
- Toruvõti
- hüdrauliline tugiposti vedru kompressor
- Sõrgkang
- Hüdrauliline tungraud
- Poritiivakate
- Tõkiskingad

Osta tööriistu

Vahetamine: amordi tugilaager – VW T-Cross (C11_). AUTODOCi soovitus:

- Asendusprotseduur on identne vedrustuste vasaku ja parema amordipüstaku kinnituste puhul.
- Kõik esimeste vedruamortide tugilaagrid tuleb asendada samaaegselt.
- Palun pane tähele, et kõiki parandustöid autol – VW T-Cross (C11_) – tuleb teha väljalülitatud mootoriga.

SOORITAGE ASENDAMINE JÄRGNEVAS JÄRJEKORRAS:

1 Avage kapott.

2 Auto värvi ja plastikust osade kaitsmiseks kasutage kaitsekattet.

3 Eemaldage kapoti õhuava tihend.

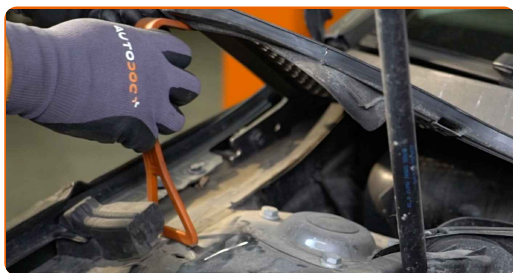


4 Eemaldage tuuleklaasi paneeli võre klambrid. Kasutage sõrgkangi.



5

Liigutage kojameeste iluvõre kõrvale, et pääseda ligi amordi tugilaagri kinnititele.



6

Puhastage amordipüstaku ülemised kinnitused. Kasutage terasharja. Kasutage WD-40 aerosooli.



7

Lõdvendage küünalvedru ülemisi kinniteid. Kasutage padrunit Nr.13. Kasutage kärstivõtit.



8

Fikseerige rattad tõkiskingadega.

9

Lõdvendage ratta kinnituspolte. Kasutage ratta löökpadrunit #17.



10

Tõstke auto üles.

Vahetamine: amordi tugilaager – VW T-Cross (C11_). Soovitus AUTODOCi ekspertidelt:

- Kui te kasutate tungrauda, siis kontrollige, et auto on tasasel pinnal, millel puuduvad ebataasasused.
- Lisaks kindlustage auto aluspukkide abil.

11

Keerake lahti ratta poldid.



AUTODOC soovitab:

- Tähtis! Hoia ratast kinnituspoltide lahtikeeramise ajal kinni. VW T-Cross (C11_)

12

Eemaldage ratas.



- 13** Puhastage kinnitit, mis ühendab põikstabilisaatorit amortisaatoriga. Kasutage terasharja. Kasutage WD-40 aerosooli.



- 14** Keerake lahti stabilisaatorilüli amordipüstaku külge kinnitav kinnitus. Kasutage kombivõtit Nr. 18. Kasutage XZN #6. Kasutage kärstivõtit.



- 15** Eemaldage stabilisaatorivarras.



- 16** Puhastage alumine kinnitus, mis ühendab vedrupüstmikku käänmikuga. Kasutage terasharja. Kasutage WD-40 aerosooli.



- 17** Keerake lahti alumine kinnitus, mis ühendab amordipüstakut käändteljega. Kasutage padrunit Nr.18. Kasutage XZN #14. Kasutage kärstivõtit.



- 18** Keerake lahti kinnitused, mis ühendavad veovõlli rattarummuga. Kasutage 12-nurgaga padrunit Nr.24. Kasutage toruvõtit.

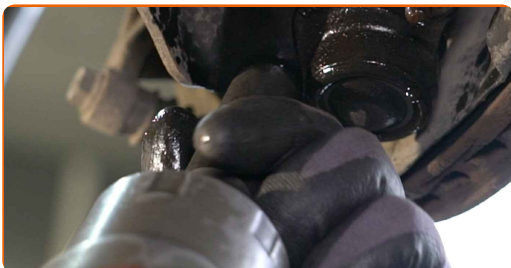


- 19** Eemaldage kinnitus polt.

- 20** Puhastage kinnitused, mis ühendavad kuulliigendit vedrustuse õõtshoovaga. Kasutage terasharja. Kasutage WD-40 aerosooli.



- 21** Keerake õõtshooba ja kuulliigendit ühendavad kinnitid lahti. Kasutage padrunit Nr.16. Kasutage kärstivõtit.



22

Ühendage kuulliigend õõtshoovast lahti.



23

Tõstke käändtelg üles. Kasutage hüdraulilist tungrauda.

24

Eemaldage veovõll käändtelje küljest.

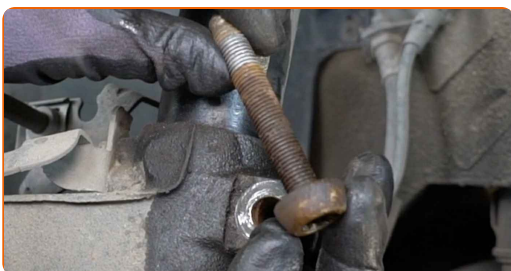


Vahetamine: amordi tugilaager – VW T-Cross (C11_). Soovitus:

- Veenduge, et veovõll poleks laetud (kui auto on üles tõstetud).

25

Eemaldage kinnitus polt.



- 26 Vabastage alumine kinnitus, mis ühendab amordipüstakut käändteljega. Kasutage spetsiaalset ajami padrunit, et eemaldada amort.



- 27 Ühendage amortisaatori tugiposti küljest lahti käändtelg.



- 28 Kruvige lahti vedrupüstaku ülemised kinnitid.



AUTODOC soovitab:

- VW T-Cross (C11_) – Et vältida vigastusi, hoia amordipüstakut kinnituspoltide lahtikeeramise ajal kinni.

- 29 Eemaldage suspensiooni tugipost.



30

Asetage küünalvedru vedru kompressorile.

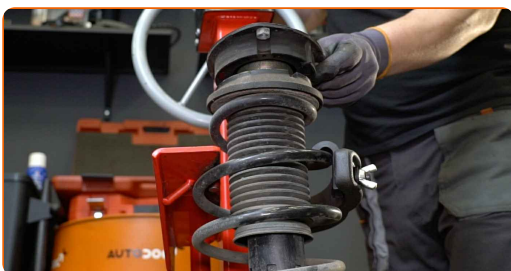


Vahetamine: amordi tugilaager – VW T-Cross (C11_). Professionaalid soovitavad:

- Pange tähele, et kui kasutate vedru kokkusurujat, vedru mähised peavad olema korralikus haardes, kui surute vedru vastupidises suunas.
- Veenduge, et vedru positsioon fiksaatoris oleks õige.
- Veenduge, et keerdvedrud lähevad lukustus käepidemetesse tihkelt.

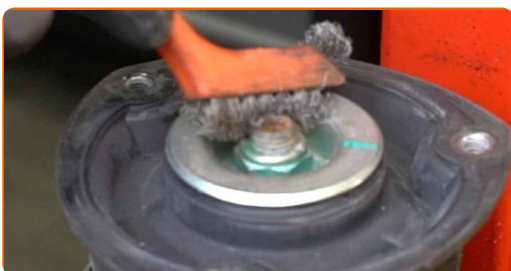
31

Suruge vedru kokku.



32

Puhastage amortisaatori kolvivarrast. Kasutage terasharja. Kasutage WD-40 aerosooli.



- 33** Eemaldage tugiposti kolvivarda mutter. Kasutage 21 mm amortisaatori otsa võtit. Kasutage tühikut Nr.H7. Kasutage kärstivõtit.



- 34** Eemaldage amortisaatori ülemine vedrutaldrik koos kummipuhvriga.



- 35** Eemaldage kummipuhver vanalt amordi tugilaagrilt ja paigaldage see uuele.



- 36** Paigaldage ülemine vedrutaldrik koos kummipuhvriga.



- 37** Pingutage amortisaatori tugiposti kolvivarre mutriga. Kasutage 21 mm amortisaatori otsa võtit. Kasutage tühikut Nr.H7. Kasutage momentvõtit. Pingutage seda 60 Nm pöördemomendiga.



- 38** Laske vedru surve alt vabaks.



- 39** Töödelge amordipüstaku varrast. Kasutage vasemääret.

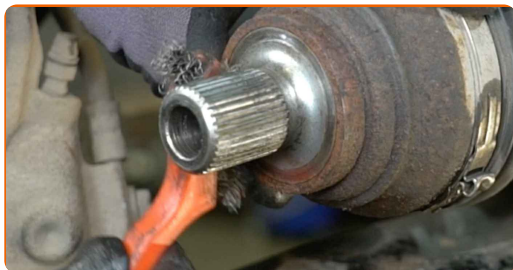


- 40** Eemaldage vedrupüstaku koost.



41

Puhastage käänmikul olevat amortisaatori paigaldusaset. Puhastage veovõlli püsikiirusliigendi spliinid. Puhastage veovõlli paigaldusase. Puhastage kuulliigendi paigalduskohta. Puhastage vedruamordi paigalduspesad. Kasutage terasharja. Kasutage WD-40 aerosooli.



42

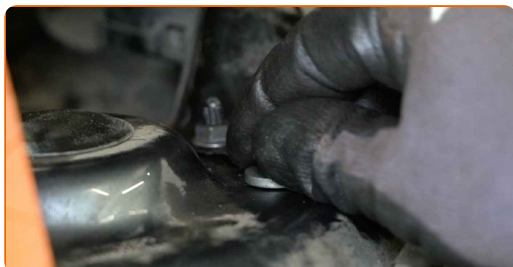
Paigaldage amortisaatori tugipost rattakoopasse.

Vahetamine: amordi tugilaager – VW T-Cross (C11_). Soovitus AUTODOC'i ekspertidelt:

- Veenduge, et amortisaator on õiges asendis vastavalt märgistustele paigaldatud.

43

Fikseerige ülemised amordipüstaku kinnitused. Ärge pingutage neid.



AUTODOC soovitab:

- Tähtis! Hoida amordipüstakut kinnituspoltide kinnikeeramisel kinni. VW T-Cross (C11_)

44 Fikseerige amortisaatori tugipost käändmiku külge.



45 Paigaldage kinnituspolt.



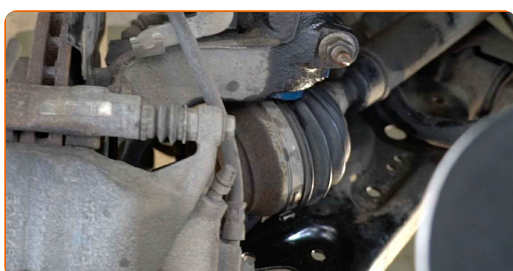
46 Eemalda toetust käändtelje alt.



AUTODOC soovitab:

- Vahetamine: amordi tugilaager – VW T-Cross (C11_). Langeta käigukasti tungraud sujuvalt ja ilma jõnksudeta, et vältida osade ja mehhanismide kahjustamist.

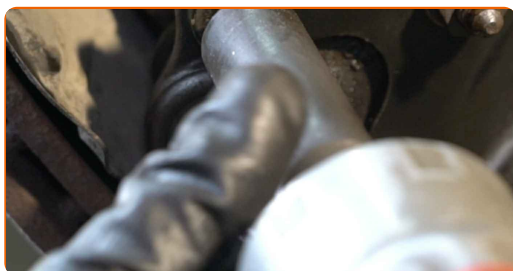
47 Paigaldage veovõll.



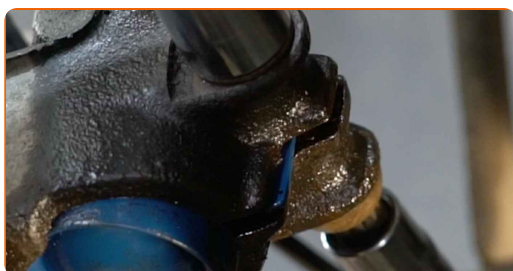
48 Kinnitage õõtshoovale kuulliigend.



49 Pingutage kinniteid, mis ühendavad kuulliigendit õõtshoovaga. Kasutage padrunit Nr.16. Kasutage kärstivõtit.



50 Keerake sisse kinnitus, mis ühendab amordipütsakut käändteljega. Kasutage padrunit Nr.18. Kasutage XZN #14. Kasutage kärstivõtit.



51 Paigaldage ja pingutage veovõlli polti. Kasutage 12-nurgaga padrunit Nr.24. Kasutage kärstivõtit.



52 Puhastage põikstabilisaatori varda kinniti.



53 Paigaldage transversaalne stabilisaatori ühendus.



54 Keerake kinni kinniti, mis ühendab põikstabilisaatori varrast amordiga. Kasutage kombivõtit Nr. 18. Kasutage XZN #6. Kasutage kärstivõtit.



55 Tõstke käändtelg üles. Kasutage hüdraulilist tungrauda.



56

Pingutage polti, mis ühendab veovõlli rattarummuga. Kasutage 12-nurgaga padrunit Nr.24. Kasutage momentvõtit. Pingutage seda 200 Nm pöördemomendiga.



57

Eemalda toetust käändtelje alt.



AUTODOC soovitab:

- Kooste ja mehhanismide kahjustuste vältimiseks laske hüdrauliline tungraud sujuvalt, ilma jõnksutamata alla.

58

Pingutage küünalvedru alumisi kinniteid. Kasutage padrunit Nr.18. Kasutage XZN #14. Kasutage momentvõtit. Pingutage seda 70 Nm pöördemomendiga.+90°



- 59** Pingutage kinnitust, mis ühendab stabilisaatorilülid amordipüstakuga. Kasutage padrunit Nr.18. Kasutage XZN #6. Kasutage momentvõtit. Pingutage seda 65 Nm pöördemomendiga.



- 60** Pingutage kuulliigendit ja õõtshooba ühendavaid kinniteid. Kasutage padrunit Nr.16. Kasutage momentvõtit. Pingutage seda 40 Nm pöördemomendiga.+45°



- 61** Määrige kinnitit, mis ühendab põikstabilisaatori varrast amortisaatoriga. Määrige kinnitit, mis ühendab amortisaatorit käänmikuga. Määrige kuulliigendi kinnitit. Kasutage vasemääret.



- 62** Puhastage ratta velgede kinnituspesad. Kasutage terasharja.



63

Määrige pinda, kus piduriketras puutub kokku veljega. Kasutage keraamilist määret.



64

Puhastage piduriketta pind. Kasutage piduri puhastusvahendit.



AUTODOC soovib:

- Vahtamine: amordi tugilaager – VW T-Cross (C11_). Pärast pihuse pealekandmist oota paar minutit.

65

Paigaldage ratas.



AUTODOC soovib:

- Hoiatus! Vigastuste vältimiseks hoia ratas auto kinnituspoltide kinnikeeramise ajal kinni. VW T-Cross (C11_)

66

Keerake ratta poldid kinni. Kasutage ratta löökpadrunit #17.



67

Laske auto alla ja töödake risti järjekorras, pingutage rataste poldid. Kasutage ratta löökpadrunit #17. Kasutage momentvõtit. Pingutage seda 120 Nm pöördemomendiga.



68

Eemaldage tungrauad ja tõkiskingad.



69

Pingutage vedrupüstaku ülemist kinnitit. Kasutage padrunit Nr.13. Kasutage momentvõtit. Pingutage seda 15 Nm pöördemomendiga.+90°



70

Töödelge amordipüstaku tugilaagri kinnitusi. Kasutage vasemääret.



71

Paigaldage ja kinnitage kapoti õhuava.



72

Paigaldage uus kapoti õhuava tihend.



73

Eemaldage kaitsekate.

74

Sulgege kapott.

HEA TÖÖ! 

VAATA ROHKEM ÕPETUSI

AUTODOC – TOP KVALITEET JA TASKUKOHASED AUTOVARUOSAD INTERNETIST

AUTODOC`I MOBIILIRAKENDUS: HAARAKE SUUREPÄRASTEST PAKKUMISEST, SAMAS OSTES MUGAVALT



+ AUTODOC

GET IT ON **Google Play**

Download on the **App Store**

Download

SUUREPÄRANE VALIK VARUOSASID TEIE AUTOLE

ESIAMORTIDE TUGILAAGRI: LAI VALIK

(i) VASTUTUSE VÄLISTAMINE:

Dokument sisaldab ainult üldisi soovitusi, mis võivad olla abiks remondi- või asendustööde teostamisel. AUTODOC ei vastuta mistahes kaotuste, vigastuste ega varaliste kahjude eest, mis on tekkinud remonditööde või asendusprotsessi käigus vale kasutamise või antud informatsiooni vale tõlgendamise tagajärjel.

AUTODOC ei vastuta mistahes võimalike vigade ja ebatäpsuste eest selles juhendis. Antud informatsioon on ainult informatiivset laadi ja ei asenda spetsialisti nõuandeid.

AUTODOC ei vastuta varustuse, tööriistade ja autovaruosade vale või ohtliku kasutamise eest. AUTODOC soovib kindlasti olla ettevaatlik ja järgida ohutusnõudeid, kui teostatakse remondi- või asendustöid. Pidage meeles, et madala kvaliteediga autovaruosade kasutamine ei taga teile vajalikul tasemel liiklusohutust.

© Copyright 2023 - Kogu selle veebilehe sisu, eriti tekstid, fotod ja graafikud on autoriõiguse seaduse poolt kaitstud. Kõik õigused, sealhulgas kopeerimine, kolmandatele osapooltele avalikustamine, redigeerimine ja tõlkimine kuuluvad AUTODOC SE.