

 **AUTODOC CLUB**

Kuidas vahetada **VW T-Roc (A11)** esi-rattalaagri –
õpetus

SARNANE VIDEOÕPETUS



See video näitab sarnase varuosa asendamist teise sõiduki puhul

Oluline!

Seda asendusprotseduuri saab kasutada:

VW T-Roc (A11) 2.0 TSI 4motion, VW T-Roc (A11) 1.0 TSI, VW T-Roc (A11) 2.0 TDI 4motion, VW T-Roc (A11) 1.5 TSI, VW T-Roc (A11) 2.0 TDI, VW T-Roc (A11) 1.6 TDI, VW T-Roc (A11) 1.5 TSI 4motion, VW T-Roc (A11) 2.0 R 4motion

Sammud võivad kergelt varieeruda olenevalt auto disainist.

See juhend koostati sarnase autovaruosa asendamismeetodi põhjal sõiduki puhul SEAT Leon Hatchback (1P1) 2.0 FSI

**VAHETAMINE: RATTALAAGRI – VW T-ROC (A11).
NIMEKIRI TÖÖRIISTADEST, MIDA VAJAD:**



- Terashari
- Aerosool WD- 40
- Pidurisüsteemi puhastusaine
- Keraamiline määre
- Vasemääre
- Momentvõti
- Kruvikeeraja otsik nr.16
- Kruvikeeraja otsik nr.21
- 12 nurgaga padrun nr.24
- XZN padrun Nr.12
- Torx otsik T30
- Rehvi löökpadrn Nr.17
- Käristivõti
- Toruvõti
- Haamer
- Löökkruvikeeraja
- Sõrgkang
- Hüdrauliline tungraud
- Tökiskingad

Osta tööriistu

AUTODOC soovitab:

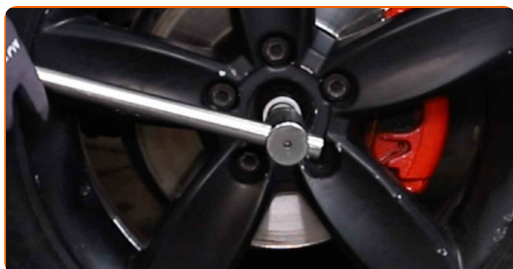
- Ärge taaskasutage laagrite komplekti oma VW T-Roc (A11) autol.
- Rattarummu laagri asendamise protseduur on sama telje mõlema ratta puhul identne.
- Palun pane tähele, et kõiki parandustöid autol – VW T-Roc (A11) – tuleb teha väljalülitatud mootoriga.

SOORITAGE ASENDAMINE JÄRGNEVAS JÄRJEKORRAS:

1 Avage kapott. Keerake lahti pidurivedeliku reservuaari kork.

2 Fikseerige rattad tõkiskingadega.

3 Lõdvendage veovõlli kinnitus. Kasutage 12-nurgaga padrunit Nr.24. Kasutage toruvõtit.



4 Lõdvendage ratta kinnituspolte. Kasutage ratta löökpadrunit #17.

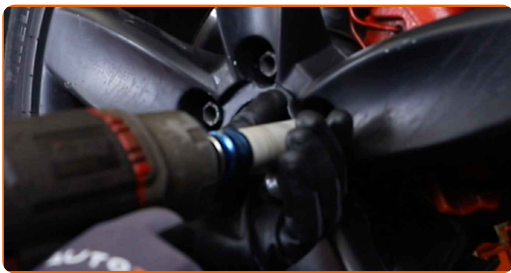


5 Tõstke auto üles.

Vahetamine: rattalaagri – VW T-Roc (A11). Professionaalid soovitavad:

- Kui te kasutate tungrauda, siis kontrollige, et auto on tasasel pinnal, millel puuduvad ebatasasused.
- Lisaks kindlustage auto aluspukkide abil.

6 Keerake lahti ratta poldid.



AUTODOC soovitab:

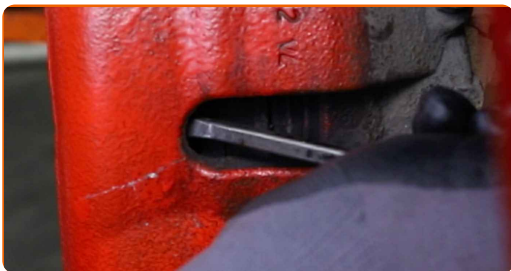
- Hoiatus! Vigastuste vältimiseks hoia ratast kinnituspoltide lahtikeeramise ajal kinni. VW T-Roc (A11)

7 Eemaldage ratas.



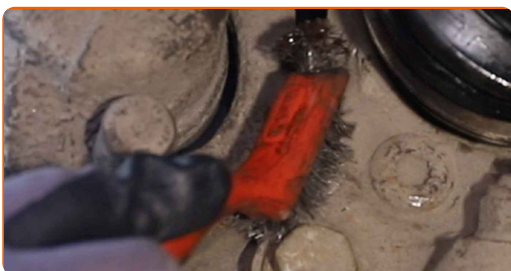
8

Vabastage piduriklotsid. Kasutage sõrgkangi.



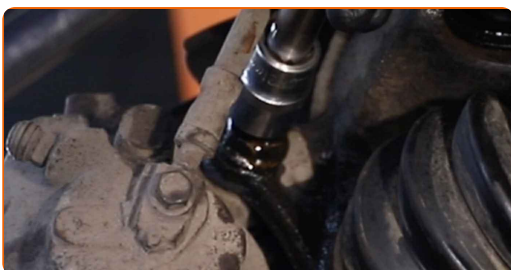
9

Puhastage pidurisadula kinnitused. Kasutage terasharja. Kasutage WD-40 aerosooli.



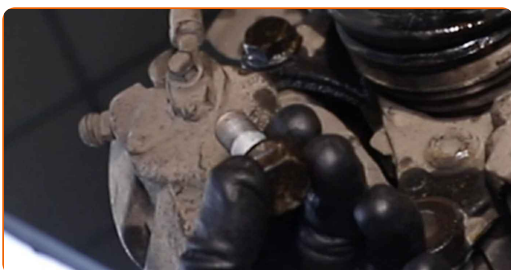
10

Keerake lahti pidurisadula hoidiku kinnitused. Kasutage padrunit Nr.21. Kasutage kärstivõtit.



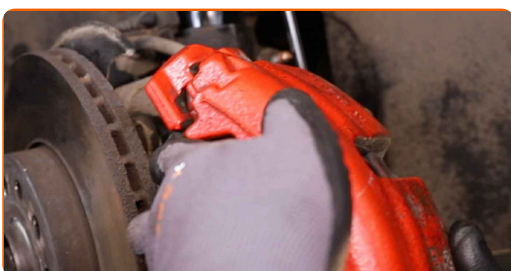
11

Eemaldage kinnituspoldid.



12

Eemaldage pidurisadul koos selle kinnitusega.



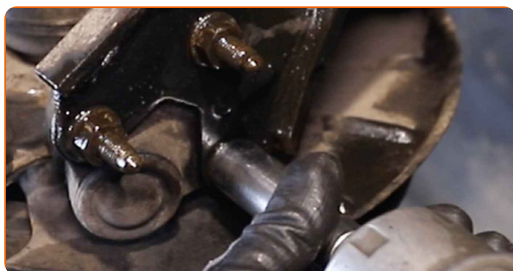
Vahetamine: rattalaagri – VW T-Roc (A11). Soovitus:

- Siduge sadul traadiga suspensiooni või kere külge ilma pidurivoolikut lahti ühendamata, et ennetada rõhu kadumist pidurdussüsteemist.
- Veenduge, et pidurisadul ei ripu pidurivoolikute peal.
- Ärge vajutage piduripedaali pärast pidurisadula eemaldamist. Selle tulemusena võib kolb pidurisilindrist välja kukkuda ning esineda pidurivedeliku leke ja süsteemi rõhutustamine.
- Kontrollige pidurisadula kinnitusi, pidurisadula juhttihvte ja kaitsekummi. Vajadusel puhastage need.

- 13** Puhastage kinnitused, mis ühendavad kuulliigendit vedrustuse õõtshoovaga. Kasutage terasharja. Kasutage WD-40 aerosooli.



- 14** Keerake õõtshooba ja kuulliigendit ühendavad kinnitid lahti. Kasutage padrunit Nr.16. Kasutage kärstivõtit.



15

Puhastage piduriketta kinnitus. Kasutage terasharja. Kasutage WD-40 aerosooli.



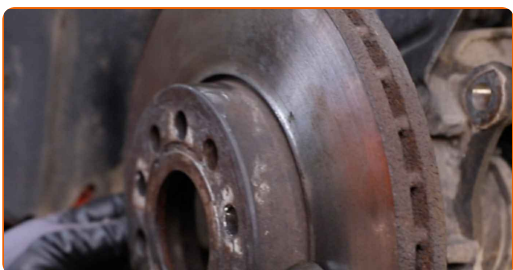
16

Keerake pidur lahti. Kasutage tähikvõtit T30. Kasutage löökkruvikeerajat.



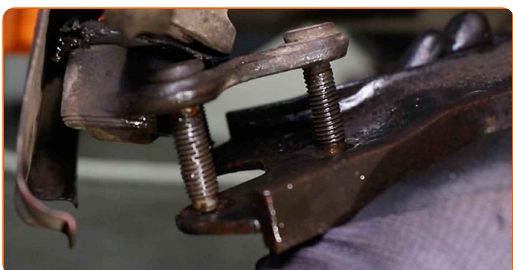
17

Eemaldage piduriketas.



18

Ühendage kuulliigend õõtshoovast lahti.



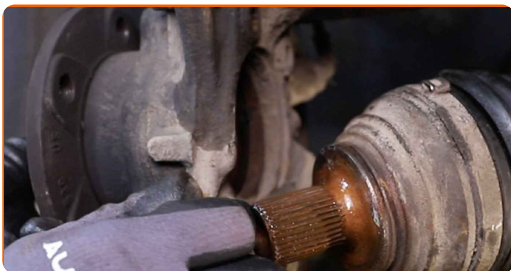
19

Keerake lahti kinnitused, mis ühendavad veovõlli rattarummuga.

20

Eemaldage kinnitus polt.

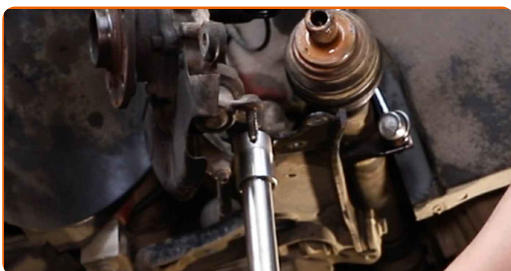
21 Eemaldage veovõll käändtelje küljest.



Vahetamine: rattalaagri – VW T-Roc (A11). AUTODOCi eksperdid soovitavad:

- Veenduge, et veovõll poleks laetud (kui auto on üles tõstetud).

22 Tõstke käändtelg üles. Kasutage hüdraulilist tungrauda.



23 Puhastage rattarummu kinnitus. Kasutage terasharja. Kasutage WD-40 aerosooli.



24

Keerake rummumutrid lahti. Kasutage XZN #12. Kasutage toruvõtit.



25

Eemaldage kinnituspoldid.



26

Eemaldage rumm ja laager koos, sest nad toodetakse ühe üksusena.. Kasutage haamrit.



27

Puhastage rummu laagri kinnituspesa. Kasutage terasharja. Kasutage WD-40 aerosooli.



28 Töödelge rattarummu paigalduspesa. Kasutage vasemääret.



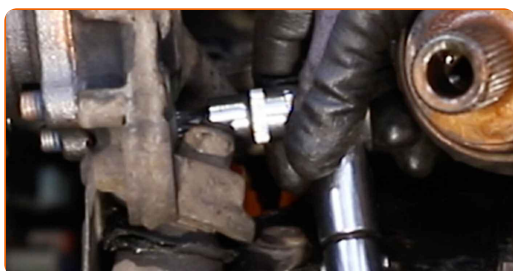
29 Paigaldage uus rattarumm koos laagriga.



30 Paigaldage kinnituspoldid.



31 Pingutage rummutreid. Kasutage XZN #12. Kasutage momentvõtit. Pingutage seda 70 Nm pöördemomendiga.



32 Puhastage veovõlli püsikiirusliigendi spliinid. Kasutage terasharja. Kasutage WD-40 aerosooli.



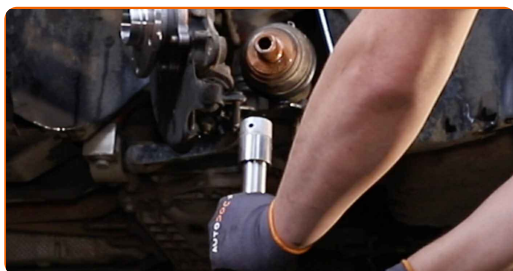
33

Määrige veovõll veoliigendi ühendusi. Kasutage vasemääret.



34

Eemalda toetust käändtelje alt.



AUTODOC soovitab:

- Vahetamine: rattalaagri – VW T-Roc (A11). Langeta käigukasti tungraud sujuvalt ja ilma jõnksudeta, et vältida osade ja mehhanismide kahjustamist.

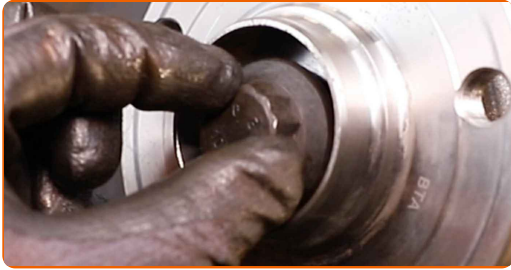
35

Paigaldage veovõll.



36

Paigaldage ja pingutage veovõlli polti. Kasutage 12-nurgaga padrunit Nr.24. Kasutage kärstivõtit.



37

Puhastage kuulliigendi paigalduskohta. Kasutage terasharja. Kasutage WD-40 aerosooli.



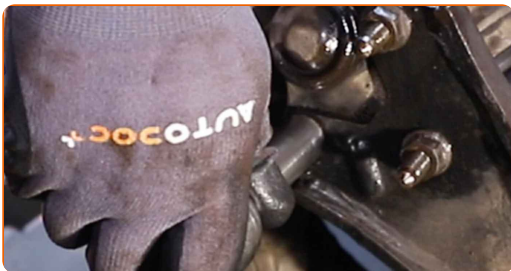
38

Kinnitage õõtshoovale kuulliigend.

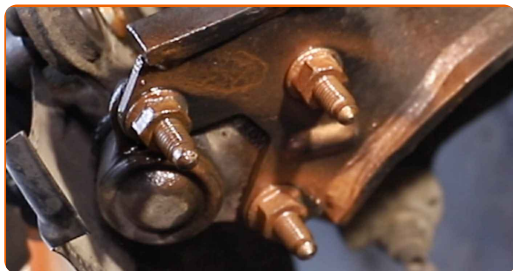


39

Pingutage kuulliigendit ja õõtshooba ühendavaid kinniteid. Kasutage padrunit Nr.16. Kasutage momentvõtit. Pingutage seda 60 Nm pöördemomendiga.



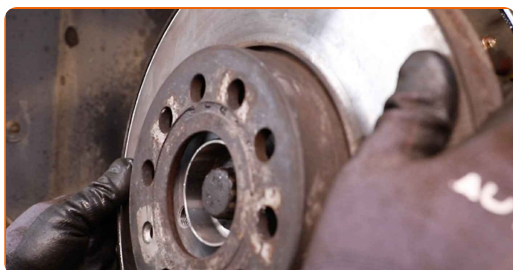
40 Töödelge kuulliigendi kinniteid. Kasutage vasemääret.



41 Määrige pinda, kus piduriketas puutub kokku veljega. Kasutage keraamilist määret.



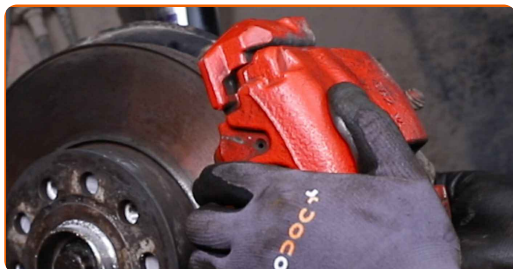
42 Paigaldage piduriketas.



43 Tugevdage piduriketta kinnitused. Kasutage tähkvõtit T30. Kasutage momentvõtit. Pingutage seda 4 Nm pöördemomendiga.



44 Paigaldage pidurisadul koos selle kinnitusega.



45 Paigaldage kinnituspoldid.



46 Pingutage pidurisadula hoidiku kinnitusi. Kasutage padrunit Nr.21. Kasutage momentvõtit. Pingutage seda 190 Nm pöördemomendiga.



47 Määrige pinda, kus piduriketask puutub kokku veljega. Kasutage keraamilist määret.



48 Puhastage piduriketta pind. Kasutage piduri puhastusvahendit.



AUTODOC soovitab:

- Pärast aerosoolo peale kandmist, oodake paar minutit.

49

Paigaldage ratas.



AUTODOC soovitab:

- Hoiatus! Vigastuste vältimiseks hoia ratas auto kinnituspoltide kinnikeeramise ajal kinni. VW T-Roc (A11)

50

Keerake ratta poldid kinni. Kasutage ratta löökpadrunit #17.



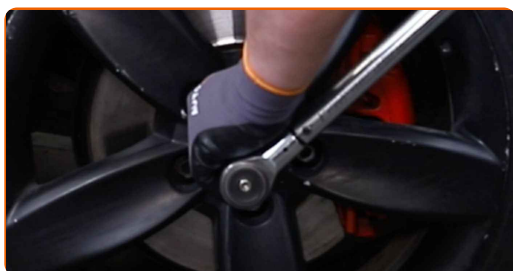
51

Laske auto alla.



52

Pingutage polti, mis ühendab veovõlli rattarummuga. Kasutage 12-nurgaga padrunit Nr.24. Kasutage momentvõtit. Pingutage seda 70 Nm pöördemomendiga.+90°



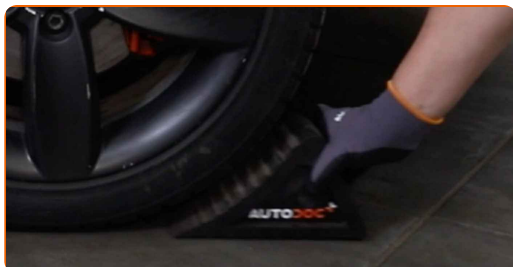
53

Pingutage rattapolte kasutades ristmustrit. Kasutage ratta löökpadrunit #17. Kasutage momentvõtit. Pingutage seda 120 Nm pöördemomendiga.



54

Eemaldage tungrauad ja tökiskingad.



Vahetamine: rattalaagri – VW T-Roc (A11). AUTODOCi soovitus:

- Ilma mootorit käivitamata vajutage piduripedaali mitu korda kuni tunnete märkimisväärset takistust.
- Kontrollige pidurivedeliku taset paagis, vajaduse täitke.

55

Pingutage pidurivooliku reservuaari korki. Sulgege kapott.

HEA TÖÖ! 

VAATA ROHKEM ÕPETUSI

AUTODOC – TOP KVALITEET JA TASKUKOHASED AUTOVARUOSAD INTERNETIST

AUTODOC`I MOBIILIRAKENDUS: HAARAKE SUUREPÄRASTEST PAKKUMISEST, SAMAS OSTES MUGAVALT



+ AUTODOC

GET IT ON
Google Play

Download on the
App Store

Download

SUUREPÄRANE VALIK VARUOSASID TEIE AUTOLE

RATTALAAGRI: LAI VALIK

(i) VASTUTUSE VÄLISTAMINE:

Dokument sisaldab ainult üldisi soovitusi, mis võivad olla abiks remondi- või asendustööde teostamisel. AUTODOC ei vastuta mistahes kaotuste, vigastuste ega varaliste kahjude eest, mis on tekkinud remonditööde või asendusprotsessi käigus vale kasutamise või antud informatsiooni vale tõlgendamise tagajärjel.

AUTODOC ei vastuta mistahes võimalike vigade ja ebatäpsuste eest selles juhendis. Antud informatsioon on ainult informatiivset laadi ja ei asenda spetsialisti nõuandeid.

AUTODOC ei vastuta varustuse, tööriistade ja autovaruosade vale või ohtliku kasutamise eest. AUTODOC soovib kindlasti olla ettevaatlik ja järgida ohutusnõudeid, kui teostatakse remondi- või asendustöid. Pidage meeles, et madala kvaliteediga autovaruosade kasutamine ei taga teile vajalikul tasemel liiklusohutust.

© Copyright 2023 - Kogu selle veebilehe sisu, eriti tekstid, fotod ja graafikud on autoriõiguse seaduse poolt kaitstud. Kõik õigused, sealhulgas kopeerimine, kolmandatele osapooltele avalikustamine, redigeerimine ja tõlkimine kuuluvad AUTODOC SE.