

AUTODOC CLUB

Kuidas vahetada **VW
Transporter IV Buss**
**(70B, 70C, 7DB, 7DK,
70J, 70K, 7DC, 7DJ)**
õhulugeja – õpetus

SARNANE VIDEOÕPETUS



See video näitab sarnase varuosa asendamist teise sõiduki puhul

Oluline!

Seda asendusprotseduuri saab kasutada:

VW Transporter IV Buss (70B, 70C, 7DB, 7DK, 70J, 70K, 7DC, 7DJ) 2.5 Syncro, VW Transporter IV Buss (70B, 70C, 7DB, 7DK, 70J, 70K, 7DC, 7DJ) 2.5

Sammud võivad kergelt varieeruda olenevalt auto disainist.

See juhend koostati sarnase autovaruosa asendamismeetodi põhjal sõiduki puhul AUDI A4 Sedaan (8D2, B5) 1.6

**VAHETAMINE: ÕHULUGEJA – VW TRANSPORTER IV
BUSS (70B, 70C, 7DB, 7DK, 70J, 70K, 7DC, 7DJ).
TÖÖRIISTAD, MIDA VAJAD:**



- Elektrikontaktide määre
- Momentvõti
- Kruvikeeraja otsik nr.7
- Kruvikeeraja otsik nr.10
- Käristivõti
- Philipsi kruvikeeraja
- Poritiivakate

Osta tööriistu

Vahetamine: õhulugeja – VW Transporter IV Buss (70B, 70C, 7DB, 7DK, 70J, 70K, 7DC, 7DJ). AUTODOC soovitab:

- Tühjendage vajadusel juhtploki mälu veakoodidest.
- Kindlasti ärge laske tolmul ja mustusel pääseda õhukanali osadesse ja seguklapikotta.
- Palun pane tähele, et kõiki parandustöid autol – VW Transporter IV Buss (70B, 70C, 7DB, 7DK, 70J, 70K, 7DC, 7DJ) – tuleb teha väljalülitatud mootoriga.

SOORITAGE ASENDAMINE JÄRGNEVAS JÄRJEKORRAS:

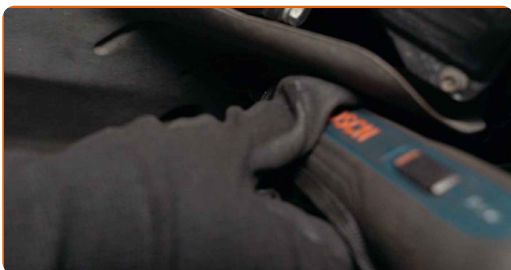
1 Avage kapott.

2 Auto värvi ja plastikust osade kaitsmiseks kasutage kaitsekattet.

3 Ühendage lahti õhukanali korpus õhufiltri korpuselt.



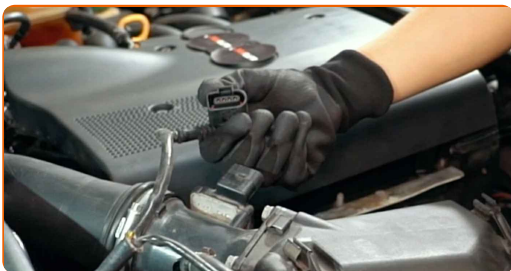
4 Keerake õhufiltri ümbrise soojusekraani kinnitid lahti. Kasutage Philipsi kruvikeerajat.



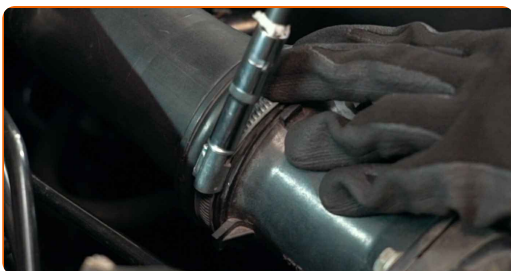
5 Eemaldage õhufiltri ümbrise soojusekraan.



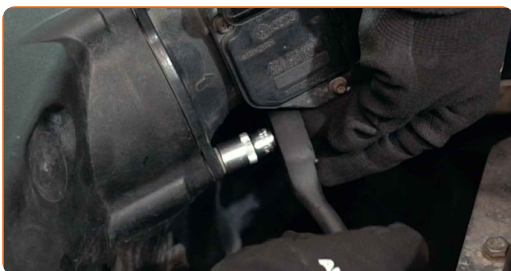
6 Eemaldage õhuhulgaanduri konektor.



7 Laske lödvaks kinnitusklambrid, mis ühendavad õhukanalit õhufiltri korpusega. Kasutage padrunit Nr.7. Kasutage kärstivõtit.



8 Keerake õhuhulgaanduri kinnitused lahti. Kasutage padrunit Nr.10. Kasutage kärstivõtit.



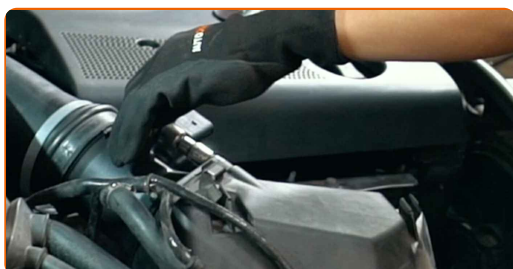
9 Eemaldage õhuhulgaandur.



10 Paigaldage uus õhuhulgaandur.



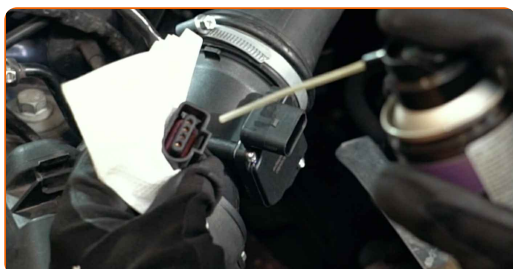
11 Pingutage õhuhulgaanduri kinnitusi. Kasutage padrunit Nr.10. Kasutage momentvõtit. Pingutage seda 4 Nm pöördemomendiga.



12 Kruvige kinni kinnitusklamber, mis ühendab õhukanalit õhufiltri korpusega. Kasutage padrunit Nr.7. Kasutage käristivõtit.



13 Käsitlege õhuhulgaanduri konnektorit. Kasutage dielektrilist määret.

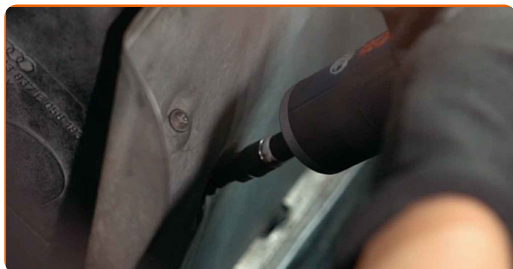


14 Kinnitage õhuhulgaanduri konnektor.

15 Paigaldage õhufiltri ümbrise soojusekraan.

16

Keerake õhufiltri ümbrise soojusekraani kinnitid kinni. Kasutage Philipsi kruvikeerajat.



17

Paigaldage õhukanali korpus.



18

Käivitage mootor paariks minutiks. See on vajalik veendumaks, et komponent töötab korralikult.

19

Lülitage mootor välja.

20

Eemaldage kaitsekate.

21

Sulgege kapott.

HEA TÖÖ! 

VAATA ROHKEM ÕPETUSI

AUTODOC – TOP KVALITEET JA TASKUKOHASED AUTOVARUOSAD INTERNETIST

AUTODOC`I MOBIILIRAKENDUS: HAARAKE SUUREPÄRASTEST PAKKUMISEST, SAMAS OSTES MUGAVALT



+ AUTODOC

GET IT ON  Google Play

Download on the  App Store

Download

SUUREPÄRANE VALIK VARUOSASID TEIE AUTOLE

ÕHULUGEJA: LAI VALIK

VASTUTUSE VÄLISTAMINE:

Dokument sisaldab ainult üldisi soovitusi, mis võivad olla abiks remondi- või asendustööde teostamisel. AUTODOC ei vastuta mistahes kaotuste, vigastuste ega varaliste kahjude eest, mis on tekkinud remonditööde või asendusprotsessi käigus vale kasutamise või antud informatsiooni vale tõlgendamise tagajärjel.

AUTODOC ei vastuta mistahes võimalike vigade ja ebatäpsuste eest selles juhendis. Antud informatsioon on ainult informatiivset laadi ja ei asenda spetsialisti nõuandeid.

AUTODOC ei vastuta varustuse, tööriistade ja autovaruosade vale või ohtliku kasutamise eest. AUTODOC soovib kindlasti olla ettevaatlik ja järgida ohutusnõudeid, kui teostatakse remondi- või asendustöid. Pidage meeles, et madala kvaliteediga autovaruosade kasutamine ei taga teile vajalikul tasemel liiklusohutust.

© Copyright 2023 - Kogu selle veebilehe sisu, eriti tekstid, fotod ja graafikud on autoriõiguse seaduse poolt kaitstud. Kõik õigused, sealhulgas kopeerimine, kolmandatele osapooltele avalikustamine, redigeerimine ja tõlkimine kuuluvad AUTODOC SE.