



Kuidas vahetada **VW**
Transporter T3 Van
kütusefiltri – õpetus

SARNANE VIDEOÕPETUS



See video näitab sarnase varuosa asendamist teise sõiduki puhul

Oluline!

Seda asendusprotseduuri saab kasutada:

VW Transporter T3 Van 2.1, VW Transporter T3 Van 2.1 Syncro, VW Transporter T3 Van 2.1 i

Sammud võivad kergelt varieeruda olenevalt auto disainist.

See juhend koostati sarnase autovaruosa asendamismeetodi põhjal sõiduki puhul
AUDI A4 Sedaan (8D2, B5) 1.6

**VAHETAMINE: KÜTUSEFILTRI – VW TRANSPORTER T3
VAN. TÖÖRIISTAD, MIDA VÕID VAJADA:**



- Terashari
- Aerosool WD- 40
- Universaalne puhastav spreid
- Kruvikeeraja otsik nr.10
- Käristivõti
- Lapiku otsaga kruvikeeraja
- Vedelikumahuti
- Tõkiskingad

Osta tööriistu

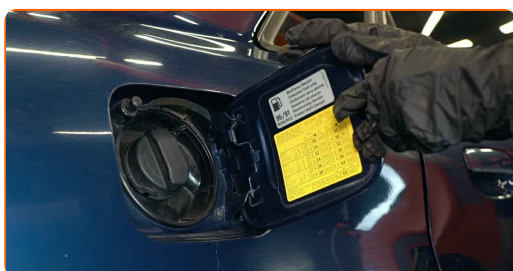
Vahetamine: kütusefiltri – VW Transporter T3 Van. AUTODOCi eksperdid soovitavad:

- Kindlustage töökoha korrektne ventileerimine. Kütuseaurud on mürgised.
- Palun pane tähele, et kõiki parandustöid autol – VW Transporter T3 Van – tuleb teha väljalülitatud mootoriga.

SOORITAGE ASENDAMINE JÄRGNEVAS JÄRJEKORRAS:

1

Avage kütusepaagi luuk.



2

Keerake lahti kütusepaaki kork.

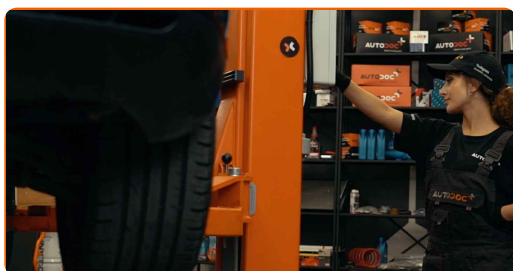


3

Fikseerige rattad tõkisingadega.

4

Tõstke autot kasutades tungrauda või asetage see kanalile.



5 Puhastage kütusefiltri klamber. Kasutage terasharja. Kasutage WD-40 aerosooli.

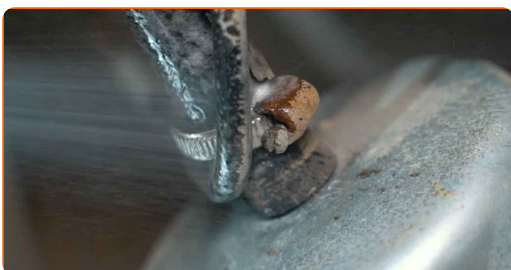
6 Keerake kütusefiltri hoidiku kinnituskruvid lahti. Kasutage padrunit Nr.10. Kasutage kärstivõtit.



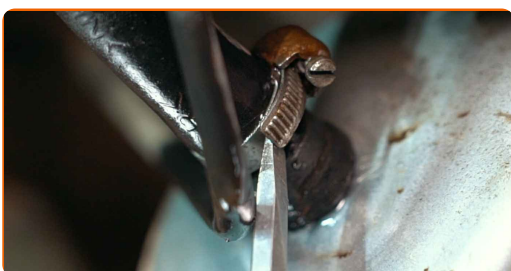
7 Valmistage vedelike jaoks ette konteiner.



8 Puhastage kütusetorud. Kasutage terasharja. Kasutage universaalset puhastusvahendit.



9 Laske kinnitusklambrid kütusefiltri torudelt lõdvaks. Kasutage lapiku otsaga kruvikeerajat.



10 Eemaldage kütusefiltri küljest torud.



11 Eemaldage kütusefiltri hoidik.



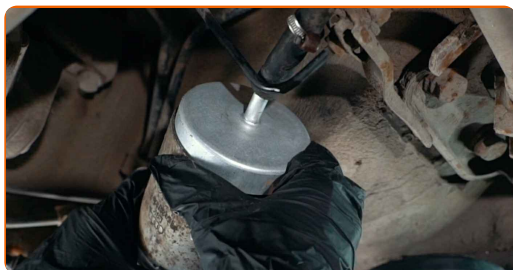
12 Kinnitage toru kütusefiltrisse.



13 Paigaldage kütusefiltri hoidik.

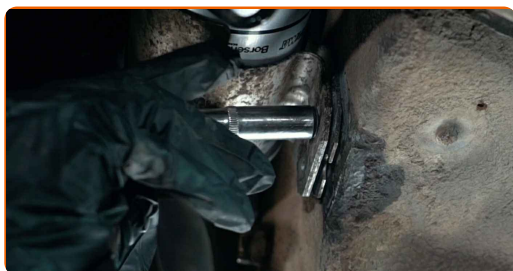


14 Kinnitage toru kütusefiltrisse.



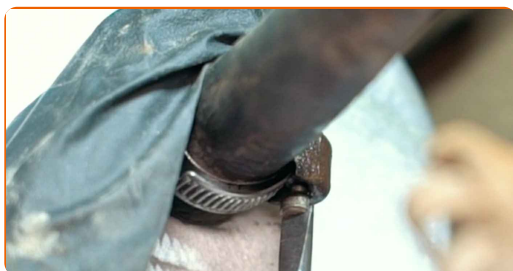
15

Keerake kütusefiltri hoidiku kinnituskruidid kinni. Kasutage padrunit Nr.10. Kasutage kärstivõtit.



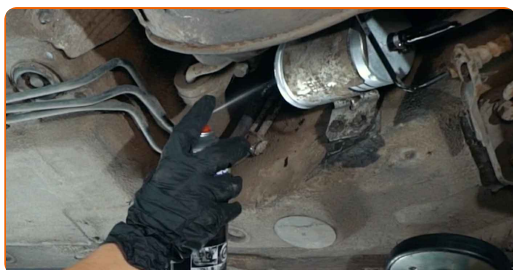
16

Pingutage kütusefiltri torude kinnitusklambrid. Kasutage lapiku otsaga kruvikeerajat.



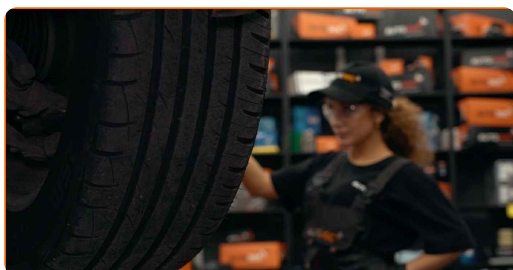
17

Puhastage kütusetorud. Kasutage universaalset puhastusvahendit.



18

Laske auto alla.



19

Eemaldage tungrauad ja tõkiskingad.

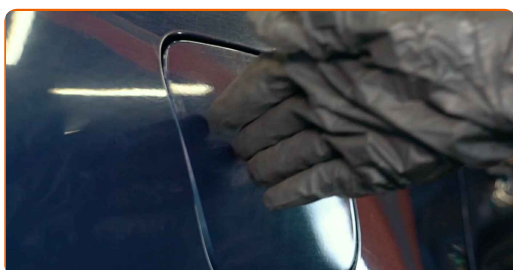
20

Pingutage kütusepaagi täitekork.



21

Sulgege kütusepaagi luuk.



Vahetamine: kütusefiltri – VW Transporter T3 Van. Professionaalid soovitavad:

- Enne käivitamist lülitage süütepooli mitu korda sisse ja välja. Seda tuleks teha, et aktiveerida kütusepump, et see pumpaks kütust läbi kütusesüsteemi.

22

Käivitage mootor paariks minutiks. See on vajalik veendumaks, et komponent töötab korralikult.

23

Lülitage mootor välja.

HEA TÖÖ! 

VAATA ROHKEM ÕPETUSI

AUTODOC – TOP KVALITEET JA TASKUKOHASED AUTOVARUOSAD INTERNETIST

AUTODOC`I MOBIILIRAKENDUS: HAARAKE SUUREPÄRASTEST PAKKUMISEST, SAMAS OSTES MUGAVALT



AUTODOC

GET IT ON
Google Play

Download on the
App Store

Download

SUUREPÄRANE VALIK VARUOSASID TEIE AUTOLE

KÜTUSEFILTRI: LAI VALIK

i VASTUTUSE VÄLISTAMINE:

Dokument sisaldab ainult üldisi soovitusi, mis võivad olla abiks remondi- või asendustööde teostamisel. AUTODOC ei vastuta mistahes kaotuste, vigastuste ega varaliste kahjude eest, mis on tekkinud remonditööde või asendusprotsessi käigus vale kasutamise või antud informatsiooni vale tõlgendamise tagajärjel.

AUTODOC ei vastuta mistahes võimalike vigade ja ebatäpsuste eest selles juhendis. Antud informatsioon on ainult informatiivset laadi ja ei asenda spetsialisti nõuandeid.

AUTODOC ei vastuta varustuse, tööriistade ja autovaruosade vale või ohtliku kasutamise eest. AUTODOC soovib kindlasti olla ettevaatlik ja järgida ohutusnõudeid, kui teostatakse remondi- või asendustöid. Pidage meeles, et madala kvaliteediga autovaruosade kasutamine ei taga teile vajalikul tasemel liiklusohutust.

© Copyright 2022 - Kogu selle veebilehe sisu, eriti tekstid, fotod ja graafikud on autoriõiguse seaduse poolt kaitstud. Kõik õigused, sealhulgas kopeerimine, kolmandatele osapooltele avalikustamine, redigeerimine ja tõlkimine kuuluvad AUTODOC GmbH-le.