



Kuidas vahetada **VW**
Transporter T5 Van
(7HA, 7HH, 7EA, 7EH)
esi-ABS andur – õpetus

SARNANE VIDEOÕPETUS



See video näitab sarnase varuosa asendamist teise sõiduki puhul

Oluline!

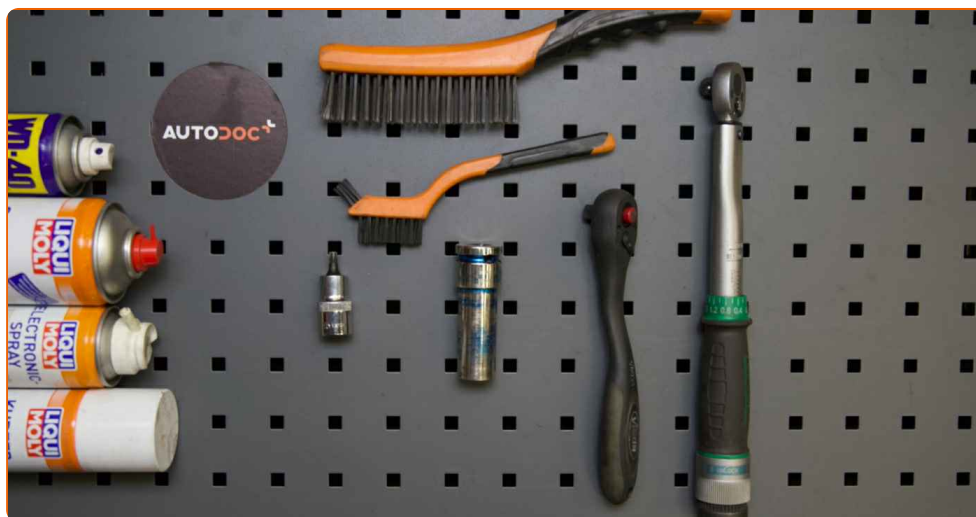
Seda asendusprotseduuri saab kasutada:

VW Transporter T5 Van (7HA, 7HH, 7EA, 7EH) 1.9 TDI, VW Transporter T5 Van (7HA, 7HH, 7EA, 7EH) 2.5 TDI, VW Transporter T5 Van (7HA, 7HH, 7EA, 7EH) 2.0, VW Transporter T5 Van (7HA, 7HH, 7EA, 7EH) 3.2 V6, VW Transporter T5 Van (7HA, 7HH, 7EA, 7EH) 2.5 TDI 4motion, VW Transporter T5 Van (7HA, 7HH, 7EA, 7EH) 3.2 4motion, VW Transporter T5 Van (7HA, 7HH, 7EA, 7EH) 2.0 TDI, VW Transporter T5 Van (7HA, 7HH, 7EA, 7EH) 2.0 TSI, VW Transporter T5 Van (7HA, 7HH, 7EA, 7EH) 2.0 TSI 4motion, VW Transporter T5 Van (7HA, 7HH, 7EA, 7EH) 2.0 TDI 4motion, VW Transporter T5 Van (7HA, 7HH, 7EA, 7EH) 2.0 BiTDI, VW Transporter T5 Van (7HA, 7HH, 7EA, 7EH) 2.0 BiTDI 4motion, VW Transporter T5 Van (7HA, 7HH, 7EA, 7EH) 2.0 BiFuel

Sammud võivad kergelt varieeruda olenevalt auto disainist.

See juhend koostati sarnase autovaruosa asendamismeetodi põhjal sõiduki puhul
VW Passat B7 Sedaan (362) 2.0 TDI

**VAHETAMINE: ABS ANDUR – VW TRANSPORTER T5
VAN (7HA, 7HH, 7EA, 7EH). NIMEKIRI TÖÖRIISTADEST,
MIDA VAJAD:**



- Terashari
- Nailonist puhastushari
- Aerosool WD- 40
- Pidurisüsteemi puhastusaine
- Elektrikontaktide määre
- Mitmeotstarbeline määrdeaine
- Vasemääre
- Momentvõti
- Kuuskant otsik Nr.H5
- Rehvi löökpadrund Nr.17
- Käristivõti
- Lapiku otsaga kruvikeeraja
- Tõkiskingad

Osta tööriistu

Vahetamine: ABS andur – VW Transporter T5 Van (7HA, 7HH, 7EA, 7EH).
AUTODOCi eksperdid soovivad:

- Kogu töö tuleb teostada seisatud mootoriga.

VAHETAMINE: ABS ANDUR – VW TRANSPORTER T5 VAN (7HA, 7HH, 7EA, 7EH). KASUTA JÄRGNEVAT PROTSEDUURI:

1 Fikseerige rattad tõkisingadega.

2 Lõdvendage ratta kinnituspolte. Kasutage ratta löökpadrunit #17.



3 Tõstke esimest auto otsa ja kinnitage alustele.

4 Keerake lahti ratta poldid.



AUTODOC soovib:

- Hoiatus! Vigastuste vältimiseks hoia ratas kinnituspoltide lahtikeeramise ajal kinni. VW Transporter T5 Van (7HA, 7HH, 7EA, 7EH)

5 Eemaldage ratas.



6 Eemaldage ABS-anduri konnektor.



7 Puhastage ABS anduri kinnitus. Kasutage terasharja. Kasutage WD-40 aerosooli.



8 Keerake lahti ABS anduri kinnitus. Kasutage tühikut Nr.H5. Kasutage kärstivõtit.



9 Ühendage ABSi sensor lahti.



10

Puhastage ABS-anduri paigalduspesa. Kasutage terasharja. Kasutage WD-40 aerosooli.



11

Töödelge ABS-anduri kinnitusi. Kasutage mitmeotsstarbelist määrdeainet. Kasutage lapiku otsaga kruvikeerajat.



12

Ühendage ABS andur.



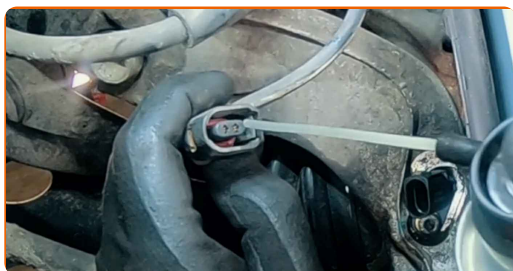
13

Pingutage kinnitus, mis ühendab ABS-andurit käändteljega. Kasutage tähikut Nr.H5. Kasutage momentvõtit. Pingutage seda 7 Nm pöördemomendiga.



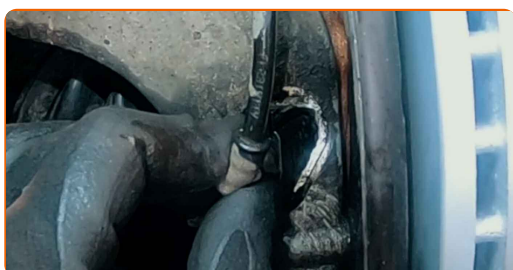
14

Töödelge ABS anduri pistik. Kasutage nailonist puhastusharja. Kasutage dielektrilist mäaret.



15

Ühendage ABS-anduri konnektor.



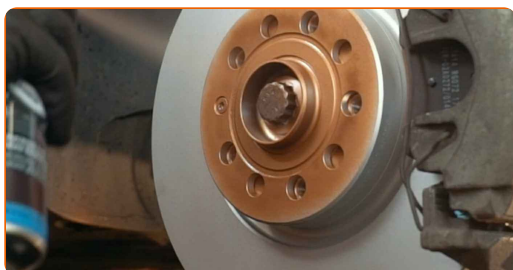
16

Puhastage ratta velgede kinnituspesad. Kasutage terasharja.



17

Määrige pinda, kus piduriketras puutub kokku veljega. Kasutage vasemääret.



18

Puhastage piduriketta pind. Kasutage piduri puhastusvahendit.



AUTODOC soovitab:

- Vahetamine: ABS andur – VW Transporter T5 Van (7HA, 7HH, 7EA, 7EH). Pärast pihuse pealekandmist oota paar minutit.

19

Paigaldage ratas.



AUTODOC soovitab:

- Hoiatus! Vigastuste vältimiseks hoia ratast auto kinnituspoltide kinnikeeramise ajal kinni. VW Transporter T5 Van (7HA, 7HH, 7EA, 7EH)

20

Keerake ratta poldid kinni. Kasutage ratta löökpadrunit #17.



21 Laske auto alla ja töödake risti järjekorras, pingutage rataste poldid. Kasutage ratta löökpadrunit #17. Kasutage momentvõtit. Pingutage seda 120 Nm pöördemomendiga.

22 Eemaldage tungrauad ja tõkiskingad.



HEA TÖÖ! 

VAATA ROHKEM ÕPETUSI

AUTODOC – TOP KVALITEET JA TASKUKOHASED AUTOVARUOSAD INTERNETIST

AUTODOC`I MOBIILIRAKENDUS: HAARAKE SUUREPÄRASTEST PAKKUMISEST, SAMAS OSTES MUGAVALT



AUTODOC

GET IT ON
Google Play

Download on the
App Store

Download

SUUREPÄRANE VALIK VARUOSASID TEIE AUTOLE

ABS ANDUR: LAI VALIK

i VASTUTUSE VÄLISTAMINE:

Dokument sisaldab ainult üldisi soovitusi, mis võivad olla abiks remondi- või asendustööde teostamisel. AUTODOC ei vastuta mistahes kaotuste, vigastuste ega varaliste kahjude eest, mis on tekkinud remonditööde või asendusprotsessi käigus vale kasutamise või antud informatsiooni vale tõlgendamise tagajärjel.

AUTODOC ei vastuta mistahes võimalike vigade ja ebatäpsuste eest selles juhendis. Antud informatsioon on ainult informatiivset laadi ja ei asenda spetsialisti nõuandeid.

AUTODOC ei vastuta varustuse, tööriistade ja autovaruosade vale või ohtliku kasutamise eest. AUTODOC soovib kindlasti olla ettevaatlik ja järgida ohutusnõudeid, kui teostatakse remondi- või asendustöid. Pidage meeles, et madala kvaliteediga autovaruosade kasutamine ei taga teile vajalikul tasemel liiklusohutust.

© Copyright 2021 - Kogu selle veebilehe sisu, eriti tekstid, fotod ja graafikud on autoriõiguse seaduse poolt kaitstud. Kõik õigused, sealhulgas kopeerimine, kolmandatele osapooltele avalikustamine, redigeerimine ja tõlkimine kuuluvad AUTODOC GmbHle.