

AUTODOC CLUB

Kuidas vahetada **VW
Transporter V Buss
(7HB, 7HJ, 7EB, 7EJ, 7EF,
7EG, 7HF, 7EC)** taga-
amortisaatorite – õpetus

SARNANE VIDEOÕPETUS



See video näitab sarnase varuosa asendamist teise sõiduki puhul

Oluline!

Seda asendusprotseduuri saab kasutada:

VW Transporter V Buss (7HB, 7HJ, 7EB, 7EJ, 7EF, 7EG, 7HF, 7EC) 2.0 TDI, VW Transporter V Buss (7HB, 7HJ, 7EB, 7EJ, 7EF, 7EG, 7HF, 7EC) 1.9 TDI, VW Transporter V Buss (7HB, 7HJ, 7EB, 7EJ, 7EF, 7EG, 7HF, 7EC) 2.5 TDI, VW Transporter V Buss (7HB, 7HJ, 7EB, 7EJ, 7EF, 7EG, 7HF, 7EC) 2.0, VW Transporter V Buss (7HB, 7HJ, 7EB, 7EJ, 7EF, 7EG, 7HF, 7EC) 3.2 V6, VW Transporter V Buss (7HB, 7HJ, 7EB, 7EJ, 7EF, 7EG, 7HF, 7EC) 2.5 TDI 4motion, VW Transporter V Buss (7HB, 7HJ, 7EB, 7EJ, 7EF, 7EG, 7HF, 7EC) 3.2 V6 4motion, VW Transporter V Buss (7HB, 7HJ, 7EB, 7EJ, 7EF, 7EG, 7HF, 7EC) 2.5 TDi, VW Transporter V Buss (7HB, 7HJ, 7EB, 7EJ, 7EF, 7EG, 7HF, 7EC) 2.0 TSI, VW Transporter V Buss (7HB, 7HJ, 7EB, 7EJ, 7EF, 7EG, 7HF, 7EC) 2.0 TSI 4motion, VW Transporter V Buss (7HB, 7HJ, 7EB, 7EJ, 7EF, 7EG, 7HF, 7EC) 2.0 TDI 4motion, VW Transporter V Buss (7HB, 7HJ, 7EB, 7EJ, 7EF, 7EG, 7HF, 7EC) 2.0 BiTDI, VW Transporter V Buss (7HB, 7HJ, 7EB, 7EJ, 7EF, 7EG, 7HF, 7EC) 2.0 BiTDI 4motion

Sammud võivad kergelt varieeruda olenevalt auto disainist.

Palun pange tähele, et see juhend loodi tuginedes selle autoosa vahetusmeetodile sarnase auto puhul.

See juhend koostati sarnase autovaruosa asendamismeetodi põhjal sõiduki puhul VW Transporter V Van (7HA, 7HH, 7EA, 7EH) 1.9 TDI

**VAHETAMINE: AMORTISAATORITE – VW
TRANSPORTER V BUSS (7HB, 7HJ, 7EB, 7EJ, 7EF, 7EG,
7HF, 7EC). TÖÖRIISTAD, MIDA VAJAD:**



- Terashari
- Aerosool WD- 40
- Pidurisüsteemi puhastusaine
- Vasemääre
- Momentvõti
- Lehtsilmusvõti Nr.21
- Kruvikeeraja otsik nr.18
- Kruvikeeraja otsik nr.21
- Rehvi löökpadrin Nr.19
- Käristivõti
- Hüdrauliline tungraud
- Tõkiskingad

Osta tööriistu

Vahetamine: amortisaatorite – VW Transporter V Buss (7HB, 7HJ, 7EB, 7EJ, 7EF, 7EG, 7HF, 7EC). AUTODOCi eksperdid soovitavad:

- Mõlemad tagumise vedrustuse amortisaatorid tuleb asendada samaaegselt.
- Asendusprotseduur on nii vasaku kui parema tagumise vedrustuse amortisaatori puhul identne.
- Palun pane tähele, et kõiki parandustöid autol – VW Transporter V Buss (7HB, 7HJ, 7EB, 7EJ, 7EF, 7EG, 7HF, 7EC) – tuleb teha väljalülitatud mootoriga.

SOORITAGE ASENDAMINE JÄRGNEVAS JÄRJEKORRAS:

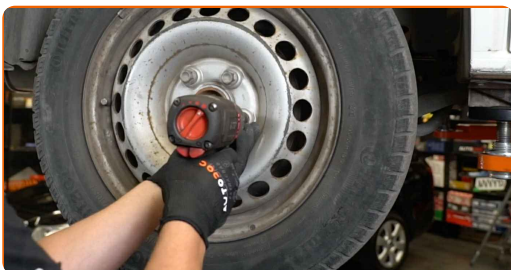
1 Fikseerige rattad tõkisingadega.

2 Lõdvendage ratta kinnituspolte. Kasutage ratta löökpadrunit #19.



3 Tõstke tagumist auto otsa ja kinnitage alustele.

4 Keerake lahti ratta poldid.

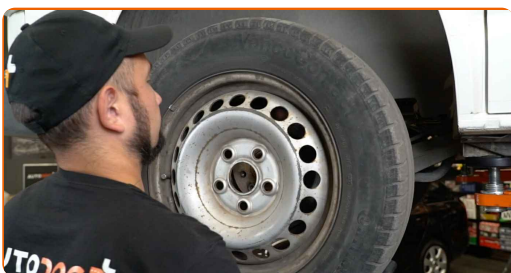


AUTODOC soovitab:

- Hoiatus! Vigastuste vältimiseks hoia ratas kinnituspoltide lahtikeeramise ajal kinni. VW Transporter V Buss (7HB, 7HJ, 7EB, 7EJ, 7EF, 7EG, 7HF, 7EC)

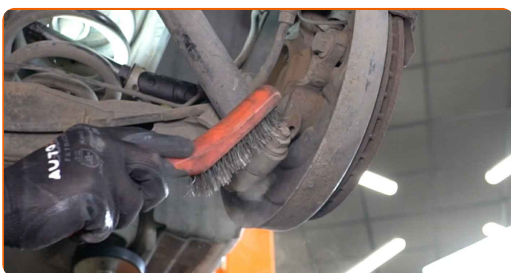
5

Eemaldage ratas.



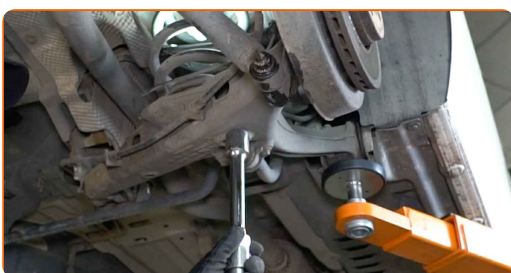
6

Puhastage amortisaatorite kinnitused. Kasutage terasharja. Kasutage WD-40 aerosooli.



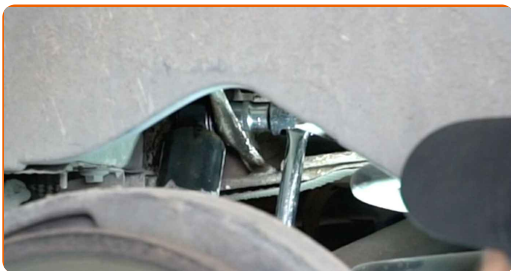
7

Toestage hooba. Kasutage hüdraulilist tungrauda.



8

Keerake lahti amortisaatori ülemine kinnitus. Kasutage padrunit Nr.18. Kasutage kärstivõtit.



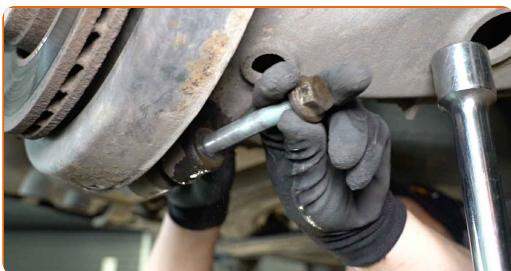
9

Keerake lahti amortisaatori alumine kinnitus. Kasutage kombivõtit Nr. 21. Kasutage padrunit Nr.21. Kasutage kärstivõtit.



10

Eemaldage kinnituspoldid.

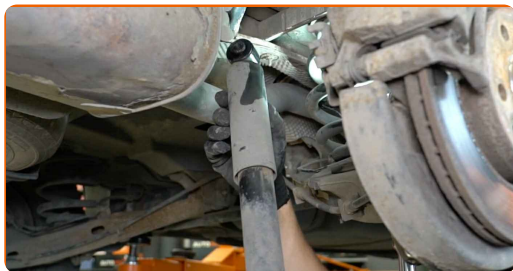


AUTODOC soovitab:

- Tähtis! Hoia amortisaatorit kinnituspoltide lahtikeeramisel kinni. VW Transporter V Buss (7HB, 7HJ, 7EB, 7EJ, 7EF, 7EG, 7HF, 7EC)

11

Eemaldage amortisaator.



12

Puhastage amortisaatorite paigalduskohad. Kasutage terasharja. Kasutage WD-40 aerosooli.



Vahetamine: amortisaatorite – VW Transporter V Buss (7HB, 7HJ, 7EB, 7EJ, 7EF, 7EG, 7HF, 7EC). AUTODOCi soovitus:

- Enne uue amortisaatori paigaldamist, tuleks seda käsitsi 3-5 korda pumbata.

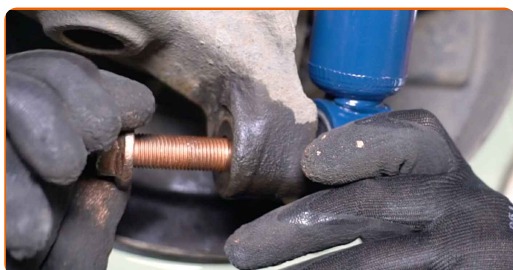
13

Paigaldage amortisaator rattakoopasse ja kinnitage see.



14

Paigaldage kinnituspoldid.

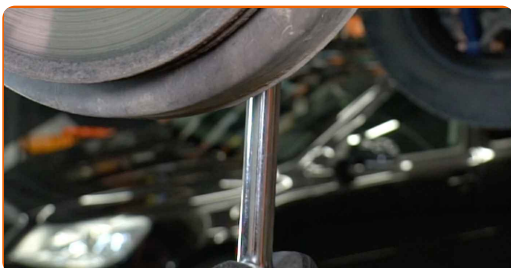


AUTODOC soovitab:

- Tähtis! Hoia amortisaatorit kinnituspoltide kinnikeeramisel kinni. VW Transporter V Buss (7HB, 7HJ, 7EB, 7EJ, 7EF, 7EG, 7HF, 7EC)

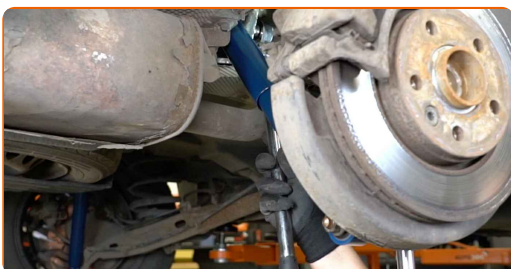
15

Tõstke hüdraulilist ülekandetungrauda 10-15 cm võrra.



16

Pingutage ülemisi amortisaatori kinnitusi. Kasutage padrunit Nr.18. Kasutage momentvõtit. Pingutage seda 80 Nm pöördemomendiga. +90°

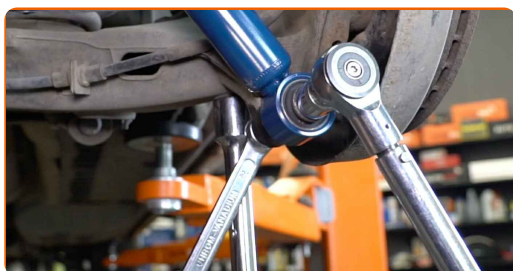


AUTODOC soovitab:

- Tähelepanu! Kasutage kindlasti uusi kinniteid.

17

Pingutage amortisaatori alumist kinnitust. Kasutage kombivõtit Nr. 21. Kasutage padrunit Nr.21. Kasutage momentvõtit. Pingutage seda 120 Nm pöördemomendiga.+180°

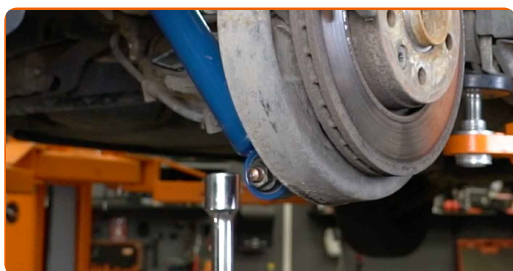


AUTODOC soovib:

- Tähelepanu! Kasutage kindlasti uusi kinniteid.

18

Eemalda hoova alt tugi.



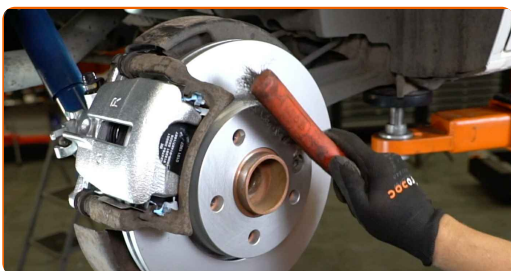
AUTODOC soovib:

- Vahtamine: amortisaatorite – VW Transporter V Buss (7HB, 7HJ, 7EB, 7EJ, 7EF, 7EG, 7HF, 7EC). Langeta käigukasti tungraud sujuvalt ja ilma jõnksudeta, et vältida osade ja mehhanismide kahjustamist.

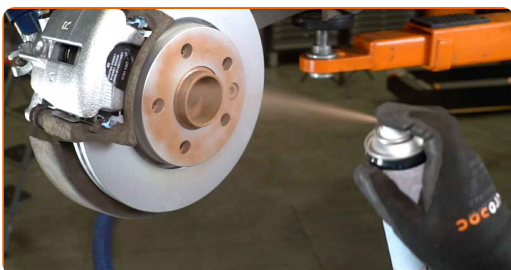
19 Töödelge amortisaatori kinnitusi. Kasutage vasemääret.



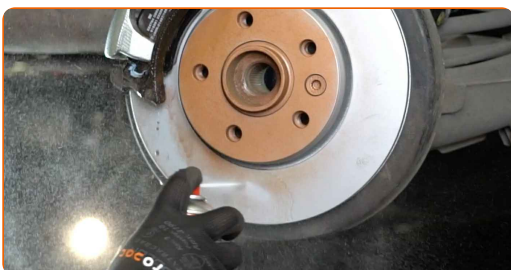
20 Puhastage ratta velgede kinnituspesad. Kasutage terasharja.



21 Määrige pinda, kus piduriketask pootub kokku veljega. Kasutage vasemääret.



22 Puhastage piduriketask pind. Kasutage piduri puhastusvahendit.



AUTODOC soovitab:

- Vaetamine: amortisaatorite – VW Transporter V Buss (7HB, 7HJ, 7EB, 7EJ, 7EF, 7EG, 7HF, 7EC). Pärast pihuse pealekandmist oota paar minutit.

23

Paigaldage ratas.

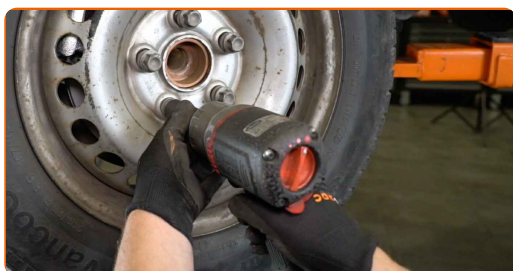


AUTODOC soovitab:

- Hoiatus! Vigastuste vältimiseks hoia ratas auto kinnituspoltide kinnikeeramise ajal kinni. VW Transporter V Buss (7HB, 7HJ, 7EB, 7EJ, 7EF, 7EG, 7HF, 7EC)

24

Keerake ratta poldid kinni. Kasutage ratta löökpadrunit #19.



25

Laske auto alla ja töödake risti järjekorras, pingutage rataste poldid. Kasutage ratta löökpadrunit #19. Kasutage momentvõtit. Pingutage seda 180 Nm pöördemomendiga.



26

Eemaldage tungrauad ja tõkiskingad.



HEA TÖÖ! 

VAATA ROHKEM ÕPETUSI

AUTODOC – TOP KVALITEET JA TASKUKOHASED AUTOVARUOSAD INTERNETIST

AUTODOC`I MOBIILIRAKENDUS: HAARAKE SUUREPÄRASTEST PAKKUMISEST, SAMAS OSTES MUGAVALT



+ AUTODOC

GET IT ON
Google Play

Download on the
App Store

Download

SUUREPÄRANE VALIK VARUOSASID TEIE AUTOLE

AMORTISAATORITE: LAI VALIK

(i) VASTUTUSE VÄLISTAMINE:

Dokument sisaldab ainult üldisi soovitusi, mis võivad olla abiks remondi- või asendustööde teostamisel. AUTODOC ei vastuta mistahes kaotuste, vigastuste ega varaliste kahjude eest, mis on tekkinud remonditööde või asendusprotsessi käigus vale kasutamise või antud informatsiooni vale tõlgendamise tagajärjel.

AUTODOC ei vastuta mistahes võimalike vigade ja ebatäpsuste eest selles juhendis. Antud informatsioon on ainult informatiivset laadi ja ei asenda spetsialisti nõuandeid.

AUTODOC ei vastuta varustuse, tööriistade ja autovaruosade vale või ohtliku kasutamise eest. AUTODOC soovib kindlasti olla ettevaatlik ja järgida ohutusnõudeid, kui teostatakse remondi- või asendustöid. Pidage meeles, et madala kvaliteediga autovaruosade kasutamine ei taga teile vajalikul tasemel liiklusohutust.

© Copyright 2023 - Kogu selle veebilehe sisu, eriti tekstid, fotod ja graafikud on autoriõiguse seaduse poolt kaitstud. Kõik õigused, sealhulgas kopeerimine, kolmandatele osapooltele avalikustamine, redigeerimine ja tõlkimine kuuluvad AUTODOC SE.