



Kuidas vahetada
Mercedes Vito W638
salongifilter – õpetus

VIDEOÕPETUS



Oluline!

Seda asendusprotseduuri saab kasutada:

MERCEDES-BENZ Vito Buss (W638) 108 D 2.3 (638.164), MERCEDES-BENZ Vito Buss (W638) 110 TD 2.3 (638.174), MERCEDES-BENZ Vito Buss (W638) 113 2.0 (638.114, 638.194), MERCEDES-BENZ V-klass (W638/2) V 230 TD (638.274), MERCEDES-BENZ V-klass (W638/2) V 230 (638.234, 638.294), MERCEDES-BENZ Vito Buss (W638) 114 2.3 (638.134, 638.194), MERCEDES-BENZ V-klass (W638/2) V 280 (638.244, 638.294), MERCEDES-BENZ V-klass (W638/2) V 200 (638.214, 638.294), MERCEDES-BENZ Vito Van (W638) 108 D 2.3 (638.064, 638.068), MERCEDES-BENZ Vito Van (W638) 110 D 2.3 (638.074, 638.078), MERCEDES-BENZ Vito Van (W638) 113 2.0 (638.014, 638.094), MERCEDES-BENZ Vito Van (W638) 114 2.3 (638.034, 638.094), MERCEDES-BENZ V-klass (W638/2) V 200 CDI (638.294), MERCEDES-BENZ V-klass (W638/2) V 220 CDI (638.294), MERCEDES-BENZ Vito Buss (W638) 108 CDI 2.2 (638.194), (+ 5)

Sammud võivad kergelt varieeruda olenevalt auto disainist.

VAHETAMINE: SALONGIFILTER – MERCEDES VITO
W638. TÖÖRIISTAD, MIDA VÕID VAJADA:



- Kruvikeeraja otsik nr.E10
- Kärstivõti
- Kruvikeeraja otsik nr.10
- Philipsi kruvikeeraja

OSTA TÖÖRIISTU

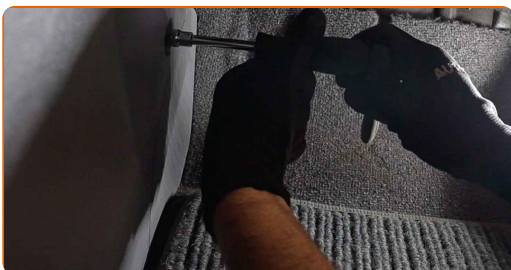
Vahetamine: salongifilter – Mercedes Vito W638. AUTODOCi eksperdid soovitavad:

- Asendage salongifilter vähemalt korra iga kuue kuu möödudes, varakevadel ja sügishooajal.
- Järgige varuosa töötamise tootjapoolseid tingimusi, soovitusi ja nõudeid.
- Kui õhuvool salongi on järsult vähenenud, asendage filter enne plaanitud hooldust.
- Kogu töö tuleb teostada seisatud mootoriga.

VAHETAMINE: SALONGIFILTER – MERCEDES VITO W638. SOOVITUSLIK TEGEVUSKAVA:

1

Keerake lahti alumise keskkonsooli külgmised kinnitused. Kasutage padrunit Nr.10. Kasutage kärstivõtit.



2

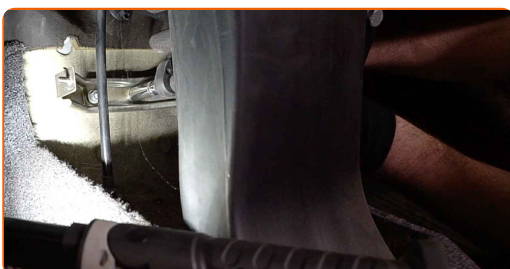
Keerake lahti alumise keskkonsooli esimesed kinnitused. Kasutage Philipsi kruvikeerajat.



3 Eemaldage keskkonsool.



4 Keerake lahti ja eemaldage latt, mis kinnitab keskkonsooli alumist osa. Kasutage padrunit Nr.10. Kasutage kärstivõtit.



5 Keerake lahti gaasipedaali kinnitus ja liigutage see kõrvale. Kasutage padrunit Nr.E10.



6 Eemaldage tagasi salongifiltri korpuse kaas.

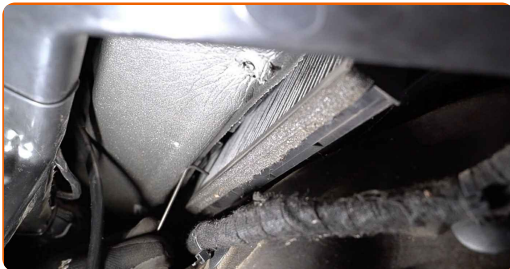


AUTODOC soovitab:

- Vahetamine: salongifilter – Mercedes Vito W638. Ära kasuta osa eemaldamisel liigset jõudu, sest see võib osa kahjustada.

7

Eemaldage salongifilter.

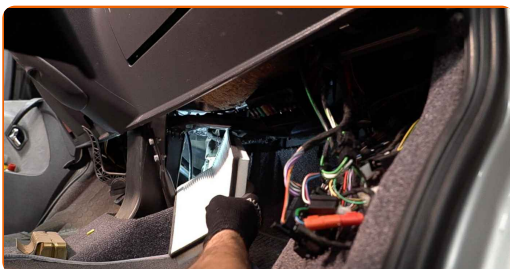


Vahetamine: salongifilter – Mercedes Vito W638. Soovitus:

- Ärge üritage filtrit puhastada ja taaskasutada - see mõjutab salongi õhupuhastust.

8

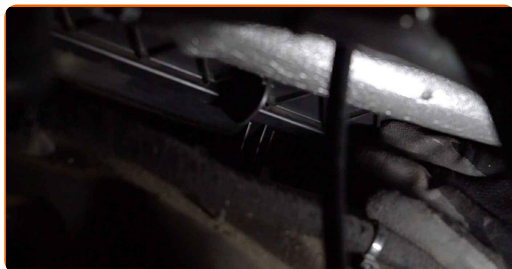
Paigaldage salongifilter oma paigalduspessa.



Vahetamine: salongifilter – Mercedes Vito W638. AUTODOCi soovitus:

- Järgige filtri õhuvoolu nooli.
- Vahetamine: salongifilter – Mercedes Vito W638. Ole kindel, et filtri õigesti paigutad. Väldi mittekohakuti paigaldamist.
- Kasutage ainult kvaliteetseid filtreid.

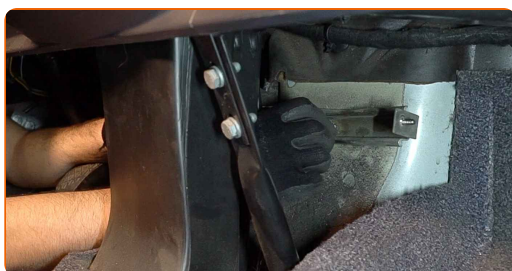
9 Pange tagasi salongifiltri korpuse kaas.



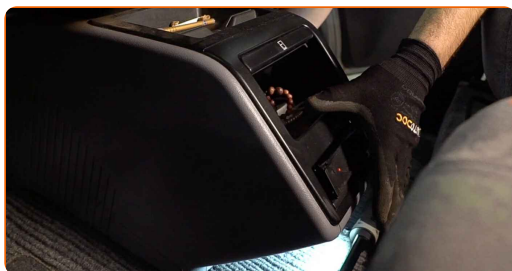
10 Viige gaasipedaal tagasi algseesse asendisse ja keerake sisse selle kinnitused. Kasutage padrunit Nr.E10.



11 Paigaldage ja keerake kinni latt, mis kinnitab keskkonsooli alumist osa. Kasutage padrunit Nr.10. Kasutage kärstivõtit.

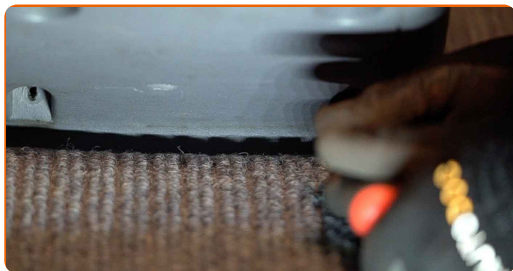


12 Pange tagasi keskkonsool.



13

Keerake sisse esimesed alumise keskkonsooli kinnitused. Kasutage Philipsi kruvikeerajat.



14.1

Keerake sisse alumise keskkonsooli külgmised kinnitused.



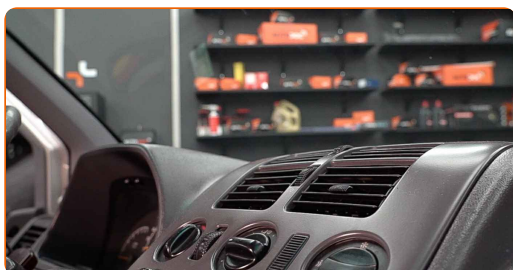
14.2

Kasutage padrunit Nr.10. Kasutage kärstivõtit.



15

Lülitage süüde sisse.



16

Lülitage kliimaseade sisse. See on vajalik veendumaks, et komponent töötab korralikult.



17

Lülitage süüde välja.

**HEA TÖÖ!** 👍**VAATA ROHKEM ÕPETUSI**

AUTODOC – TOP KVALITEET JA TASKUKOHASED AUTOVARUOSAD INTERNETIST

AUTODOC`I MOBIILIRAKENDUS: HAARAKE SUUREPÄRASTEST PAKKUMISEST, SAMAS OSTES MUGAVALT



AUTODOC+

GET IT ON
Google Play

Download on the
App Store

Download

SUUREPÄRANE VALIK VARUOSASID TEIE AUTOLE

OSTKE MERCEDES VARUOSASID

SALONGIFILTER: LAI VALIK

VALIGE MERCEDES VITO W638 JAOKS VARUOSASID

SALONGIFILTER AUTOLE MERCEDES: OSTKE NÜÜD

**SALONGIFILTER AUTOLE MERCEDES VITO W638: PARIMAD
DIILID & PAKKUMISED**

ⓘ VASTUTUSE VÄLISTAMINE:

Dokument sisaldab ainult üldisi soovitusi, mis võivad olla abiks remondi- või asendustööde teostamisel. AUTODOC ei vastuta mistahes kaotuste, vigastuste ega varaliste kahjude eest, mis on tekkinud remonditööde või asendusprotsessi käigus vale kasutamise või antud informatsiooni vale tõlgendamise tagajärjel.

AUTODOC ei vastuta mistahes võimalike vigade ja ebatäpsuste eest selles juhendis. Antud informatsioon on ainult informatiivset laadi ja ei asenda spetsialisti nõuandeid.

AUTODOC ei vastuta varustuse, tööriistade ja autovaruosade vale või ohtliku kasutamise eest. AUTODOC soovitab kindlasti olla ettevaatlik ja järgida ohutusnõudeid, kui teostatakse remondi- või asendustöid. Pidage meeles, et madala kvaliteediga autovaruosade kasutamine ei taga teile vajalikul tasemel liiklusohutust.

© Copyright 2021 - Kogu selle veebilehe sisu, eriti tekstid, fotod ja graafikud on autoriõiguse seaduse poolt kaitstud. Kõik õigused, sealhulgas kopeerimine, kolmandatele osapooltele avalikustamine, redigeerimine ja tõlkimine kuuluvad AUTODOC GmbHle.