



Kuidas vahetada
Mercedes Vito W638
mootoriõli ja filtrit –
õpetus

VIDEOÕPETUS



Oluline!

Seda asendusprotseduuri saab kasutada:

MERCEDES-BENZ Sprinter 3.5-T Avatava Veoauto/Šassii (W906) 313 CDI 2.2 4x4 (906.131, 906.133, 906.135), MERCEDES-BENZ C-klass T-modell (S203) C 220 CDI (203.208), MERCEDES-BENZ E-klass T-modell (S210) E 270 T CDI, MERCEDES-BENZ E-klass Saloon (W210) E 270 CDI (210.016), MERCEDES-BENZ C-klass Saloon (W204) C 200 CDI (204.001), MERCEDES-BENZ C-klass Saloon (W202) C 220 CDI (202.133), MERCEDES-BENZ C-klass T-modell (S202) C 220 T CDI (202.193), MERCEDES-BENZ C-klass T-modell (S204) C 200 CDI (204.201), MERCEDES-BENZ E-klass Saloon (W210) E 220 CDI (210.006), MERCEDES-BENZ E-klass T-modell (S210) E 220 T CDI (210.206), MERCEDES-BENZ E-klass Saloon (W210) E 200 CDI (210.007), MERCEDES-BENZ C-klass Saloon (W202) C 200 CDI (202.134), MERCEDES-BENZ C-klass T-modell (S202) C 200 T CDI (202.194), MERCEDES-BENZ E-klass T-modell (S211) E 220 T CDI, MERCEDES-BENZ E-klass Saloon (W211) E 220 CDI, (+ 162)

Sammud võivad kergelt varieeruda olenevalt auto disainist.

VAHETAMINE: MOOTORIÕLI JA FILTER – MERCEDES
VITO W638. TÖÖRIISTAD, MIDA VÕID VAJADA:



- Universaalne puhastav spreid
- Õlifiltri padrunvõti 76-14F
- Kruvikeeraja otsik nr.13
- Lehtsilmusvõti Nr.13
- Käristivõti
- Momentvõti
- Lapiku Otsaga Kruvikeeraja
- Lehter
- Õli väljalaskevann
- Mikrofiiber rätik
- Poritiivakate

OSTA TÖÖRIISTU

AUTODOC soovitab:

- Asendage õlifiltrit iga kord, kui vahetate mootoriõli.
- Hoiatus! Lülita mootor välja enne, kui alustad tööd – Mercedes Vito W638.
- Kandke kindaid, et ennetada kontakti kuumade vedelikega.

SOORITAGE ASENDAMINE JÄRGNEVAS JÄRJEKORRAS:

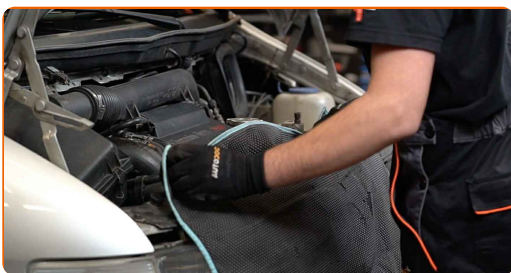
1

Avage kapott.



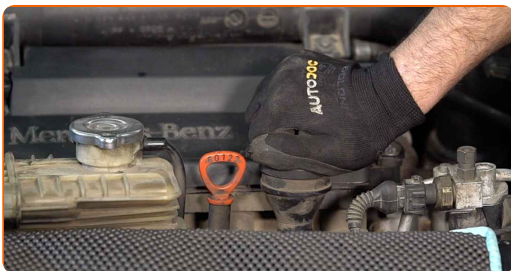
2

Auto värvi ja plastikust osade kaitsmiseks kasutage kaitsekattet.



3

Keerake lahti õlifiltri kork.

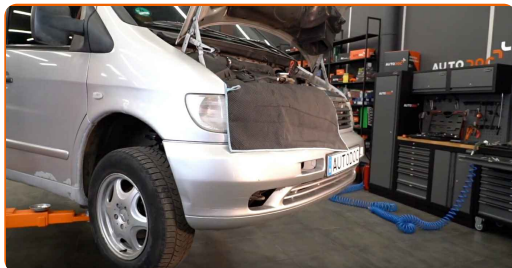


4

Puhastage õlipanni tühjendusava. Kasutage universaalset puhastusvahendit.

5

Tõstke autot kasutades tungrauda või asetage see kanalile.

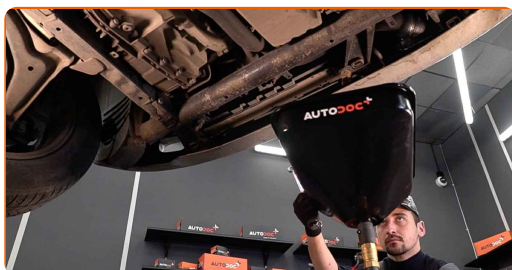


Vahetamine: mootoriõli ja filter – Mercedes Vito W638. AUTODOCi soovitus:

- Sõiduk peab olema tasasel kiilul, kui see on nurga alla peab äravoolu pistik olema madalamas punktis.

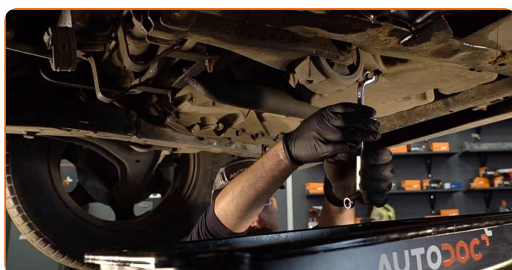
6

Asetage tühjendamisaugu alla vähemalt 8 liitrine konteiner kasutatud õli jaoks.



7

Keerake tühjenduskorki. Kasutage kombivõtit Nr. 13.



8

Nõrutage kasutatud õli.



Vahetamine: mootoriõli ja filter – Mercedes Vito W638. Soovitus AUTODOCi ekspertidelt:

- Ettevaatust! Õli võib olla kuum.

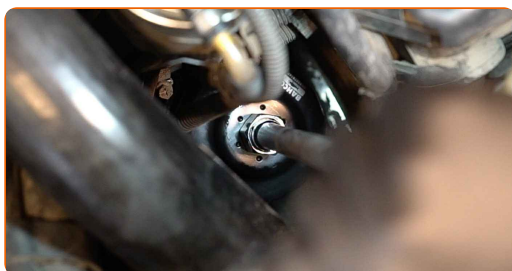
9

Puhastage õlifiltri korpuse kork. Kasutage universaalset puhastusvahendit.



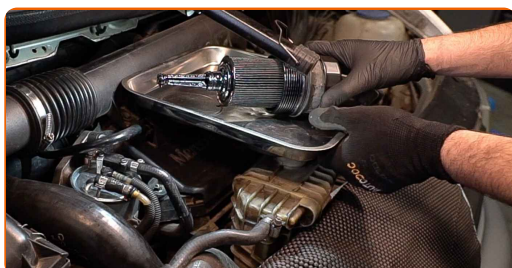
10

Keerake õlifilter lahti. Kasutage 76-14F padrunit. Kasutage kärstivõtit.



11

Eemaldage õlifilter. Pange vana õlifilter konteinerisse.



Vahetamine: mootoriõli ja filter – Mercedes Vito W638. Soovitus:

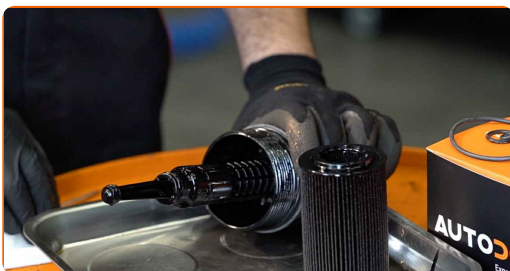
- Liigutage konteinerit üles. Õli hakkab nõrguma tühjendusavast niipea kui olete eemaldanud õlifiltri.

12

Katke õlifiltri korpust mikrofiibriga rätikuga, et ennetada tolmu ja võõrkehade sattumist süsteemi.

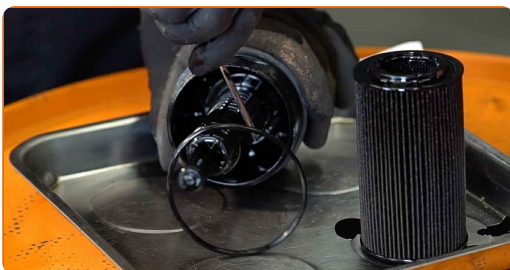
13

Eemaldage õlifilter selle korpusest.



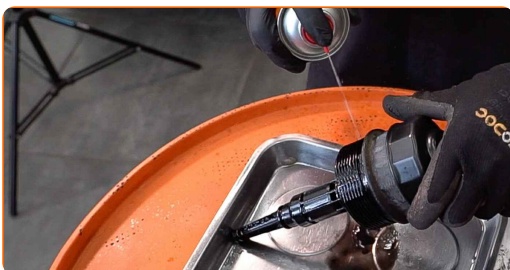
14

Eemaldage vanad o-rõngad filtri korpusest. Kasutage lapiku otsaga kruvikeerajat.



15

Puhastage õlifiltri korpuse kork. Kasutage universaalset puhastusvahendit.



16

Paigaldage uued O-rõngad ja uus õlifilter nende paigalduspesadesse filtri korpuse sees.



Pöörake tähelepanu!

- Veenduge, et paigaldasite filtri korrektset. Ärge ajage segi osa pooli.

17

Eemaldage mikrofiibrist kate õlifiltri korpusest.

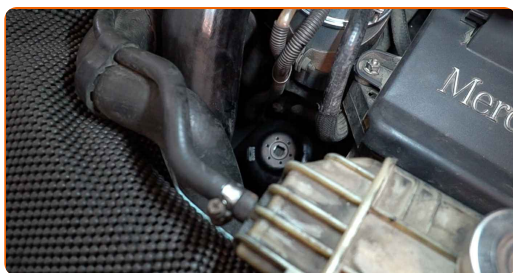
18

Määrige uue õlifiltri kummitihendit väikse koguse uue õliga.



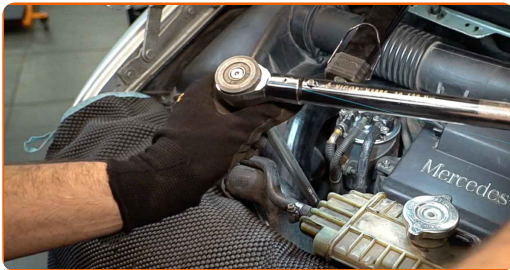
19

Keerake uus filter oma kohale.



20

Keerake kork peale. Kasutage 76-14F padrunit. Kasutage momentvõtit. Pingutage seda 25 Nm pöördemomendiga.

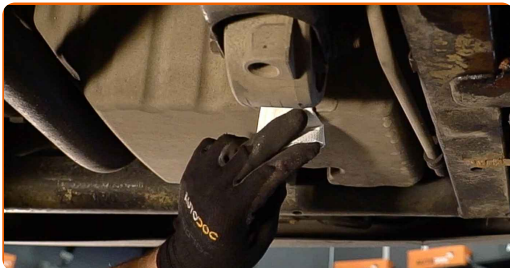


AUTODOC soovitab:

- Oodake kuni õli on täielikult tühjendusavast välja nõrgunud.

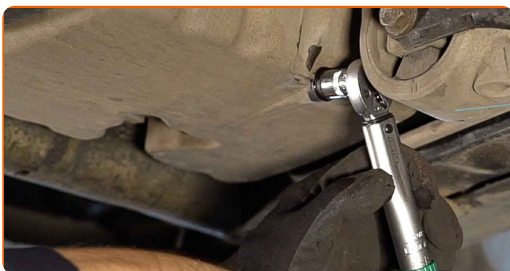
21

Puhastage õlipanni tühjendusava.



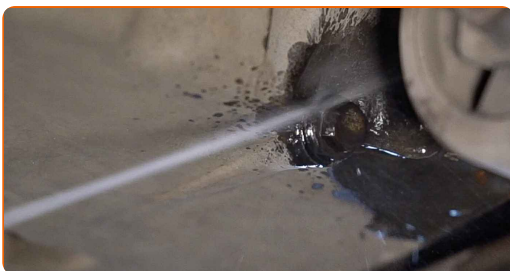
22

Keerake sisse uus tühjenduskork ja pingutage seda. Kasutage padrunit Nr.13. Kasutage momentvõtit. Pingutage seda 30 Nm pöördemomendiga.

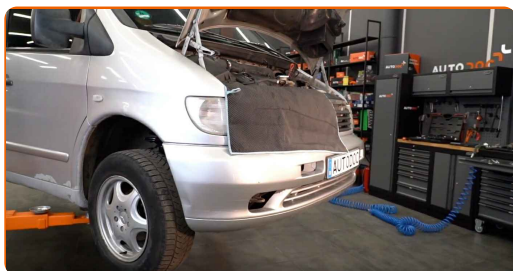


23

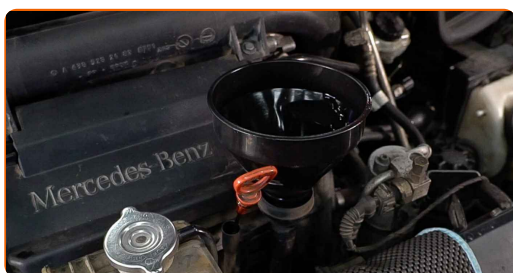
Puhastage õlipanni tühjendusava. Kasutage universaalset puhastusvahendit.



24 Laske auto alla.



25 Eemaldage õli täiteava kork. Paigaldage lehter.



26 Valage õli mootorisse läbi täiteava. Nõutud õli kogus: 7.5 l.



Vahetamine: mootoriõli ja filter – Mercedes Vito W638. AUTODOC soovib:

- Kasutage tootjapoolt soovitatud õli.

27 Kontrollige õlitaset kasutades mõõtevarrast. Vajadusel lisagi õli.

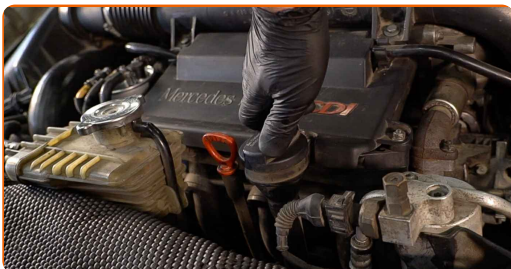


Pöörake tähelepanu!

- Õlitase peaks olema vahemikus Min ja Max.

28

Pingutage õli täiteava korki.



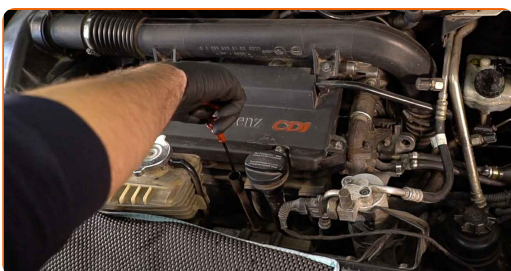
29

Käivitage mootor paariks minutiks. Pärast õlirõhu hoiatustule kustumist seisake mootor.



30

Kontrollige õlitaset 5 minutit pärast mootoritöö lõpetamist, kasutage selleks mõõtevarrast, vajadusel kallake õli juurde.



Vahetamine: mootoriõli ja filter – Mercedes Vito W638. AUTODOCi eksperdid soovivad:

- Õlitase peaks olema vahemikus Min ja Max.
- Veenduge, et õli täieava kork oleks korrektselt pingutatud.
- Kontrollige tühjendusava keermestatud korki ja õlifiltri tihendit tiheduse suhtes. Vajadusel pingutage ettevaatlikult.

31

Eemaldage kaitsekate.



32

Sulgege kapott.



Vahetamine: mootoriõli ja filter – Mercedes Vito W638. Soovitus:

- Pange tähele, et õlirõhu hoiatustuli, mis annab märku ebapiisavast rõhust määrimissüsteemis võib seekord põleda pisut kauem. Pärast paari sekundit täidab õli kõik kanalid ja tuli kustub.
- Selleks, et kaitsta keskkonda saastumise eest veenduge, et viite kasutatud filtrid spetsiaalsetesse kogumispunktidesse.

HEA TÖÖ! 

VAATA ROHKEM ÕPETUSI

AUTODOC – TOP KVALITEET JA TASKUKOHASED AUTOVARUOSAD INTERNETIST

AUTODOC`I MOBIILIRAKENDUS: HAARAKE SUUREPÄRASTEST PAKKUMISEST, SAMAS OSTES MUGAVALT

AUTODOC+

GET IT ON
Google Play

Download on the
App Store

Download

SUUREPÄRANE VALIK VARUOSASID TEIE AUTOLE

OSTKE MERCEDES VARUOSASID

ÖLIFILTRI: LAI VALIK

VALIGE MERCEDES VITO W638 JAOKS VARUOSASID

ÕLIFILTRI AUTOLE MERCEDES: OSTKE NÜÜD

**ÕLIFILTRI AUTOLE MERCEDES VITO W638: PARIMAD DIILID
& PAKKUMISED**

ⓘ VASTUTUSE VÄLISTAMINE:

Dokument sisaldab ainult üldisi soovitusi, mis võivad olla abiks remondi- või asendustööde teostamisel. AUTODOC ei vastuta mistahes kaotuste, vigastuste ega varaliste kahjude eest, mis on tekkinud remonditööde või asendusprotsessi käigus vale kasutamise või antud informatsiooni vale tõlgendamise tagajärjel.

AUTODOC ei vastuta mistahes võimalike vigade ja ebatäpsuste eest selles juhendis. Antud informatsioon on ainult informatiivset laadi ja ei asenda spetsialisti nõuandeid.

AUTODOC ei vastuta varustuse, tööriistade ja autovaruosade vale või ohtliku kasutamise eest. AUTODOC soovitab kindlasti olla ettevaatlik ja järgida ohutusnõudeid, kui teostatakse remondi- või asendustöid. Pidage meeles, et madala kvaliteediga autovaruosade kasutamine ei taga teile vajalikul tasemel liiklusohutust.

© Copyright 2022 - Kogu selle veebilehe sisu, eriti tekstid, fotod ja graafikud on autoriõiguse seaduse poolt kaitstud. Kõik õigused, sealhulgas kopeerimine, kolmandatele osapooltele avalikustamine, redigeerimine ja tõlkimine kuuluvad AUTODOC GmbHle.