



Kuidas vahetada  
**Mercedes Vito W638**  
taga-amortisaatorite –  
õpetus

## VIDEOÕPETUS

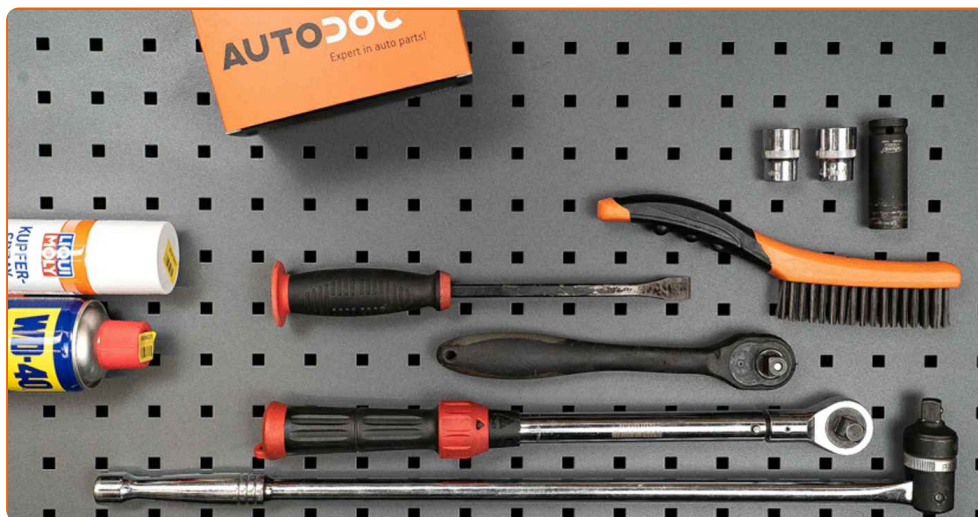
 Oluline!

Seda asendusprotseduuri saab kasutada:

MERCEDES-BENZ VITO Buss (638) 108 D 2.3 (638.164), MERCEDES-BENZ VITO Buss (638) 110 TD 2.3 (638.174), MERCEDES-BENZ VITO Buss (638) 113 2.0 (638.114, 638.194), MERCEDES-BENZ V-klass (W638/2) V 230 TD (638.274), MERCEDES-BENZ V-klass (W638/2) V 230 (638.234, 638.294), MERCEDES-BENZ VITO Buss (638) 114 2.3 (638.134, 638.194), MERCEDES-BENZ V-klass (W638/2) V 280 (638.244, 638.294), MERCEDES-BENZ V-klass (W638/2) V 200 (638.214, 638.294), MERCEDES-BENZ VITO Kast (638) 108 D 2.3 (638.064, 638.068), MERCEDES-BENZ VITO Kast (638) 110 D 2.3 (638.074, 638.078), MERCEDES-BENZ VITO Kast (638) 113 2.0 (638.014, 638.094), MERCEDES-BENZ VITO Kast (638) 114 2.3 (638.034, 638.094), MERCEDES-BENZ V-klass (W638/2) V 200 CDI (638.294), MERCEDES-BENZ V-klass (W638/2) V 220 CDI (638.294), MERCEDES-BENZ VITO Buss (638) 108 CDI 2.2 (638.194), (+ 4)

Sammud võivad kergelt varieeruda olenevalt auto disainist.

**VAHETAMINE: AMORTISAATORITE – MERCEDES VITO W638. TÖÖRIISTAD, MIDA VAJAD:**



- Terashari
- Aerosool WD- 40
- Vasemääre
- Kruvikeeraja otsik nr.21
- Rehvi löökpadrun Nr.17
- Momentvõti
- Toruvõti
- Sõrgkang
- Hüdrauliline tungraud
- Tõkiskingad

**OSTA TÖÖRIISTU**

Vahetamine: amortisaatorite – Mercedes Vito W638. AUTODOC soovitab:

- Mõlemad tagumise vedrustuse amortisaatorid tuleb asendada samaaegselt.
- Asendusprotseduur on nii vasaku kui parema tagumise vedrustuse amortisaatori puhul identne.
- Kogu töö tuleb teostada seisatud mootoriga.

## VAHETAMINE: AMORTISAATORITE – MERCEDES VITO W638. KASUTA JÄRGNEVAT PROTSEDUURI:

1

Fikseerige rattad tõkiskingadega.



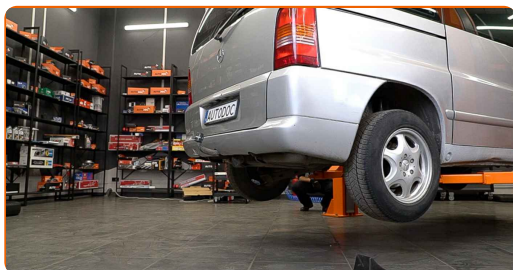
2

Lõdvendage ratta kinnituspolte. Kasutage ratta löökpadrunit #17.



3

Tõstke tagumist auto otsa ja kinnitage alustele.



4

Keerake lahti ratta poldid.

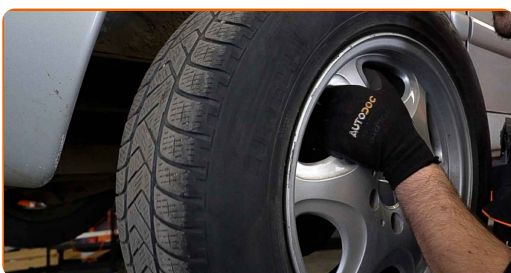


Vahetamine: amortisaatorite – Mercedes Vito W638. Soovitus:

- Vigastuste vältimiseks, hoidke poltide lahti keeramisel ratast püsti.

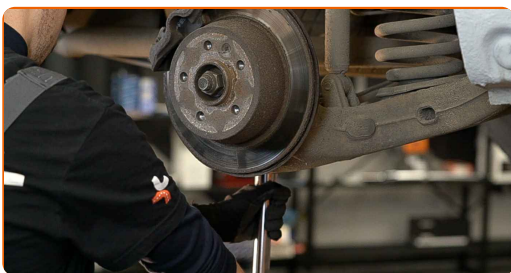
5

Eemaldage ratas.



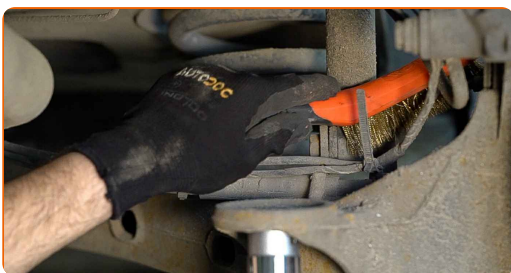
6

Toetage tagumist vedrustuse tala. Kasutage hüdraulilist tungrauda.



7.1

Puhastage amortisaatorite kinnitused.

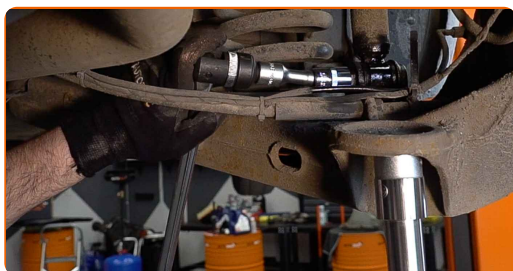




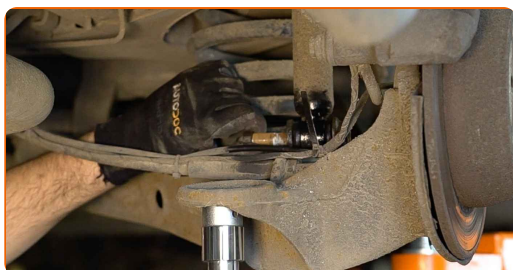
**7.2** Kasutage terasharja. Kasutage WD-40 aerosooli.



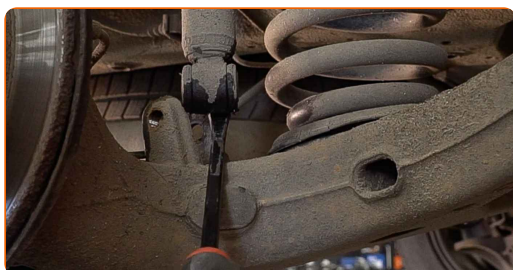
**8** Keerake lahti amortisaatori alumine kinnitus. Kasutage padrunit Nr.21. Kasutage sõrgkangi. Kasutage toruvõtit.



**9** Eemaldage kinnitus polt.



**10** Eraldage amortisaatori alumine osa. Kasutage sõrgkangi.



**11** Laske hüdraulilist ülekanedetundrauda 10-15 cm allapoole.

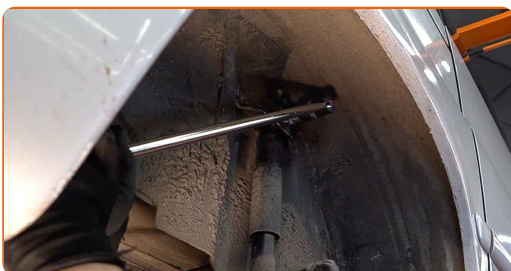


**AUTODOC soovitab:**

- **Vahetamine:** amortisaatorite – Mercedes Vito W638. Langeta käigukasti tungraud sujuvalt ja ilma jõnksudeta, et vältida osade ja mehhanismide kahjustamist.

**12**

Keerake lahti amortisaatori ülemine kinnitus. Kasutage padrunit Nr.21. Kasutage toruvõtit.



**AUTODOC soovitab:**

- **Tähtis!** Hoi a amortisaatorit kinnituspoltide lahtikeeramisel kinni. Mercedes Vito W638

**13**

Eemaldage amortisaator.

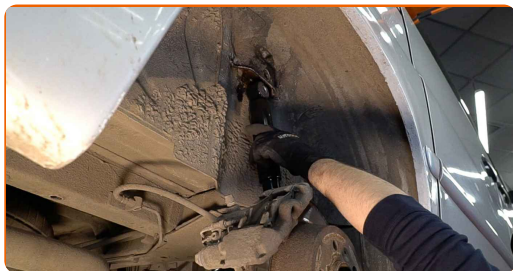


**Vahetamine:** amortisaatorite – Mercedes Vito W638. Soovitus:

- Enne uue amortisaatori paigaldamist, tuleks seda käsitsi 3-5 korda pumbata.

14

Paigaldage amortisaator rattakoopasse ja kinnitage see.

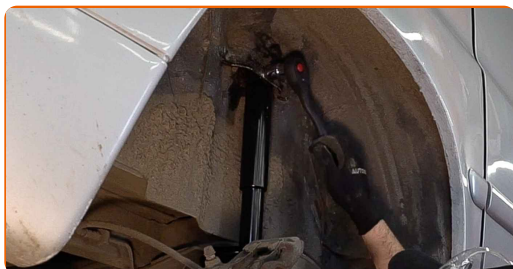


Vahetamine: amortisaatorite – Mercedes Vito W638. AUTODOC soovitab:

- Vigastuste vältimiseks hoidke amortisaatorit kinnituspoltide keeramisel ettevaatlikult ning tihedalt.

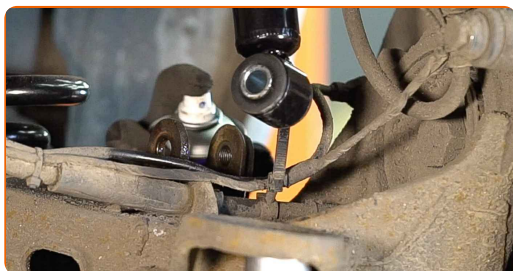
15

Kruvige amortisaatori ülemine kinniti kinni. Kasutage padrunit Nr.21.



16

Töödelge amortisaatori paigalduspesasid. Kasutage WD-40 aerosooli.



17

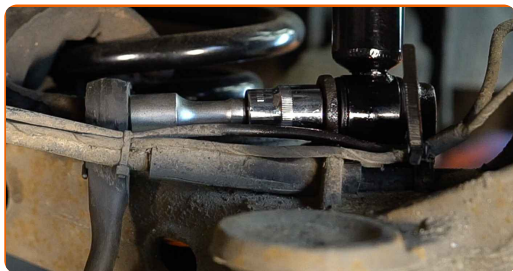
Paigaldage amortisaatori alumine osa. Paigaldage kinnituspolt.





18

Keerake sisse alumine amortisaatori kinnitus. Kasutage padrunit Nr.21.



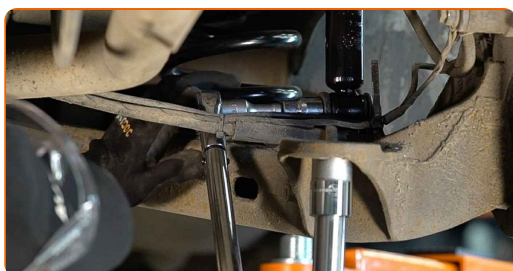
19

Toetage tagumist vedrustuse tala. Kasutage hüdraulilist tungrauda.



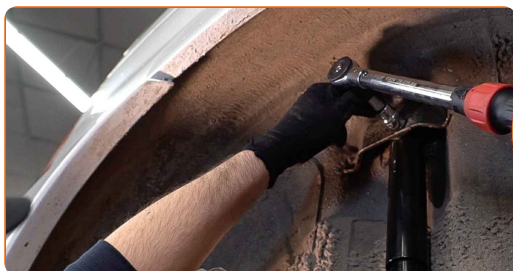
20

Pingutage amortisaatori alumist kinnitust. Kasutage padrunit Nr.21. Kasutage momentvõtit. Pingutage seda 133 Nm pöördemomendiga.



21

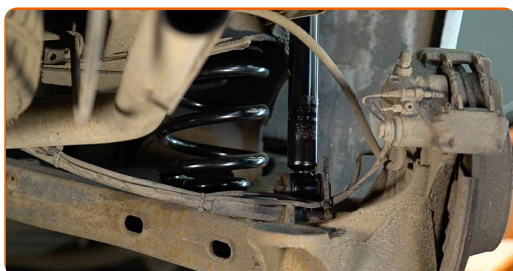
Eemaldage kinnitus tagasilla tala alt.



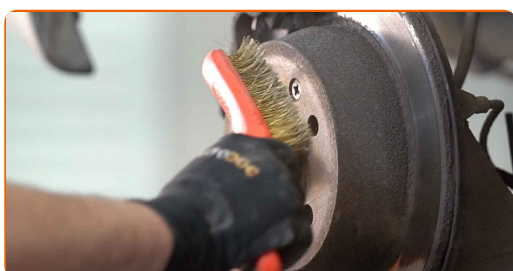
### AUTODOC soovitab:

- Mercedes Vito W638 – Et vältida autoosade ja -mehhanismide kahjustamist, ära langeta käigukasti tungrauda järsult.

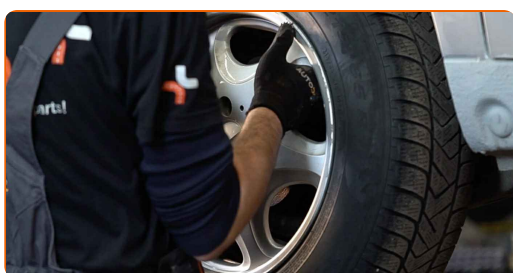
- 22** Pingutage ülemisi amortisaatori kinnitusi. Kasutage padrunit Nr.21. Kasutage momentvõtit. Pingutage seda 120 Nm pöördemomendiga.



- 23** Puhastage ratta velgede kinnituspesad. Kasutage terasharja. Määrige kontaktpinnad. Kasutage vasemääret.



- 24** Paigaldage ratas.



Vahetamine: amortisaatorite – Mercedes Vito W638. AUTODOCi eksperdid soovivad:

- Vigastuste vältimiseks hoidke ratast kinnituspoltide kinni kruvimisel üleval.

25

Keerake ratta poldid kinni. Kasutage ratta löökpadrunit #17.



26

Laske auto alla ja töödake risti järjekorras, pingutage rataste poldid. Kasutage momentvõtit. Pingutage seda 175 Nm pöördemomendiga.



27

Eemaldage tungrauad ja tõkiskingad.



**HEA TÖÖ!** 

**VAATA ROHKEM ÕPETUSI**

## AUTODOC – TOP KVALITEET JA TASKUKOHASED AUTOVARUOSAD INTERNETIST

AUTODOC`I MOBIILIRAKENDUS: HAARAKE SUUREPÄRASTEST  
PAKKUMISEST, SAMAS OSTES MUGAVALT



**+ AUTODOC**

GET IT ON  
**Google Play**

Download on the  
**App Store**

**Download**

**SUUREPÄRANE VALIK VARUOSASID TEIE AUTOLE**

**OSTKE MERCEDES VARUOSASID**

**AMORTISAATORITE: LAI VALIK**

**VALIGE MERCEDES VITO W638 JAOKS VARUOSASID**

**AMORTISAATORITE AUTOLE MERCEDES: OSTKE NÜÜD**

**AMORTISAATORITE AUTOLE MERCEDES VITO W638:  
PARIMAD DIILID & PAKKUMISED**

## **VASTUTUSE VÄLISTAMINE:**

Dokument sisaldab ainult üldisi soovitusi, mis võivad olla abiks remondi- või asendustööde teostamisel. AUTODOC ei vastuta mistahes kaotuste, vigastuste ega varaliste kahjude eest, mis on tekkinud remonditööde või asendusprotsessi käigus vale kasutamise või antud informatsiooni vale tõlgendamise tagajärjel.

AUTODOC ei vastuta mistahes võimalike vigade ja ebatäpsuste eest selles juhendis. Antud informatsioon on ainult informatiivset laadi ja ei asenda spetsialisti nõuandeid.

AUTODOC ei vastuta varustuse, tööriistade ja autovaruosade vale või ohtliku kasutamise eest. AUTODOC soovib kindlasti olla ettevaatlik ja järgida ohutusnõudeid, kui teostatakse remondi- või asendustöid. Pidage meeles, et madala kvaliteediga autovaruosade kasutamine ei taga teile vajalikul tasemel liiklusohutust.

© Copyright 2023 - Kogu selle veebilehe sisu, eriti tekstid, fotod ja graafikud on autoriõiguse seaduse poolt kaitstud. Kõik õigused, sealhulgas kopeerimine, kolmandatele osapooltele avalikustamine, redigeerimine ja tõlkimine kuuluvad AUTODOC SE.