



Kuidas vahetada **Toyota**  
**Yaris P1** lisasuunatuli –  
õpetus

## VIDEOÕPETUS



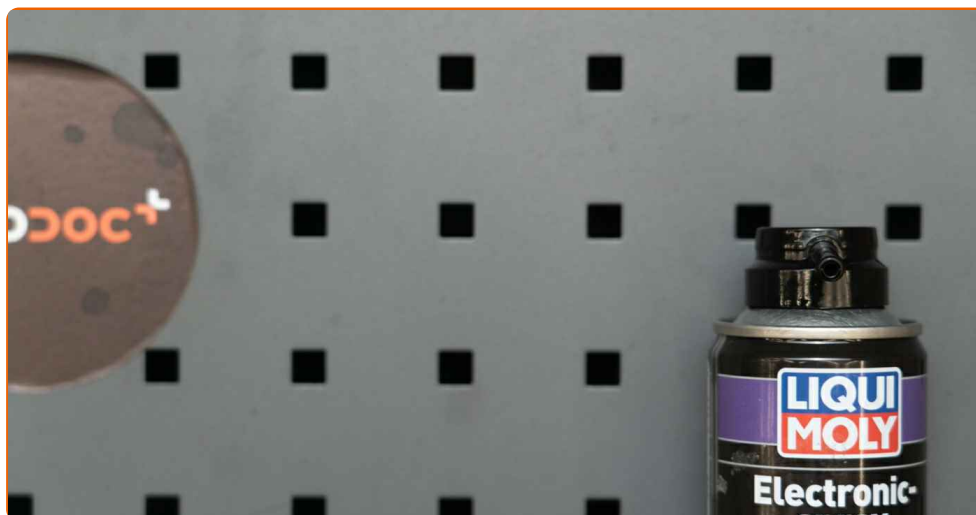
### Oluline!

Seda asendusprotseduuri saab kasutada:

TOYOTA Yaris I Hatchback (P1) 1.0 (SCP10\_), TOYOTA Yaris I Hatchback (P1) 1.5 (NCP13\_), TOYOTA Yaris I Hatchback (P1) 1.4 D-4D (NLP10\_), TOYOTA Yaris I Hatchback (P1) 1.3 (SCP12\_)

Sammud võivad kergelt varieeruda olenevalt auto disainist.

VAHETAMINE: LISASUUNATULI – TOYOTA YARIS P1.  
NIMEKIRI TÖÖRIISTADEST, MIDA VAJAD:



- Elektrikontaktide määre

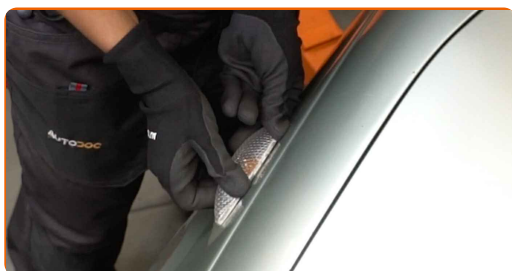
**OSTA TÖÖRIISTU**

Vahetamine: lisasuunatuli – Toyota Yaris P1. AUTODOC soovib:

- Vahetage mõlemad suunatud samaaegselt välja.
- Vasakpoolse ja parempoolse suunatule vahetusprotseduur on sama.
- Palun pane tähele, et kõiki parandustöid autol – Toyota Yaris P1 – tuleb teha väljalülitatud mootoriga.

## SOORITAGE ASENDAMINE JÄRGNEVAS JÄRJEKORRAS:

**1** Vajutage suunatule vedruklambrit, et see lahti teha.



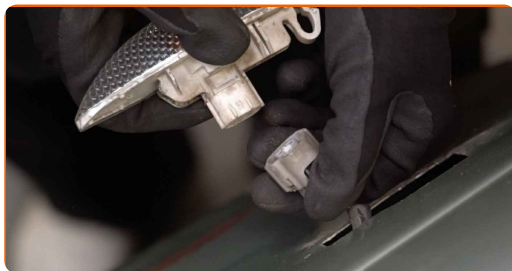
AUTODOC soovib:

- Vahetamine: lisasuunatuli – Toyota Yaris P1. Ära kasuta osa eemaldamisel liigset jõudu, sest see võib osa kahjustada.

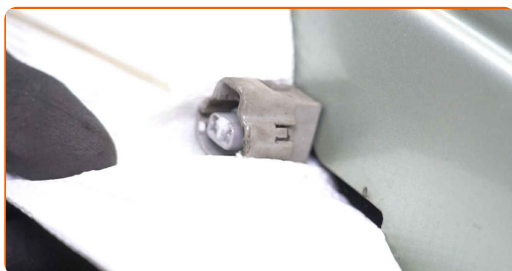
**2** Eemaldage suunatuli.



3 Eemaldage konnektor suunatile küljest.



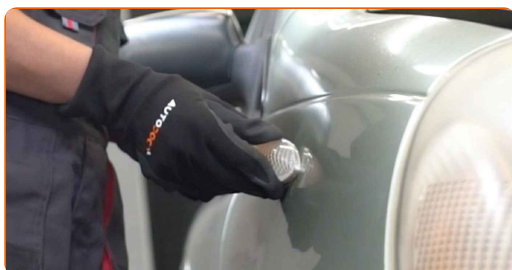
4 Käsitsege suunatile konnektorit. Kasutage elektrikontaktide mäaret.



5 Ühendage suunatile konnektor.



6 Paigaldage uus suunatuli.

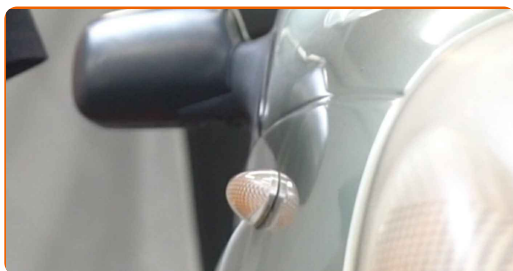


**AUTODOC soovitab:**

- Vahetamine: lisasuunatuli – Toyota Yaris P1. Et vältida osa kahjustamist, ära kasuta paigaldusel üleliigset jõudu.

7

Vajutage suunatule vedruklambrit, et see kindlalt paika panna.

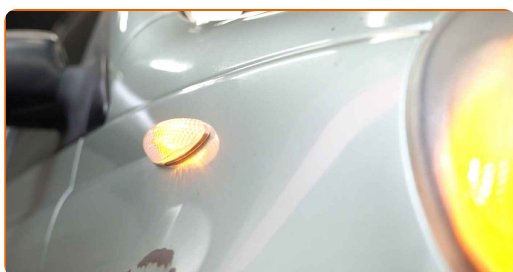


8

Lülitage süüde sisse.

9

Kontrollige suunatule toimimist.



10

Lülitage süüde välja.

**HEA TÖÖ!** 

**VAATA ROHKEM ÕPETUSI**

## AUTODOC – TOP KVALITEET JA TASKUKOHASED AUTOVARUOSAD INTERNETIST

AUTODOC`I MOBIILIRAKENDUS: HAARAKE SUUREPÄRASTEST  
PAKKUMISEST, SAMAS OSTES MUGAVALT

**AUTODOC+**

GET IT ON  
**Google Play**

Download on the  
**App Store**

**Download**

**SUUREPÄRANE VALIK VARUOSASID TEIE AUTOLE**

**OSTKE TOYOTA VARUOSASID**

**LISASUUNATULI: LAI VALIK**

[VALIGE TOYOTA YARIS P1 JAOKS VARUOSASID](#)[LISASUUNATULI AUTOLE TOYOTA: OSTKE NÜÜD](#)[LISASUUNATULI AUTOLE TOYOTA YARIS P1: PARIMAD  
DIILID & PAKKUMISED](#)

## **ⓘ VASTUTUSE VÄLISTAMINE:**

Dokument sisaldab ainult üldisi soovitusi, mis võivad olla abiks remondi- või asendustööde teostamisel. AUTODOC ei vastuta mistahes kaotuste, vigastuste ega varaliste kahjude eest, mis on tekkinud remonditööde või asendusprotsessi käigus vale kasutamise või antud informatsiooni vale tõlgendamise tagajärjel.

AUTODOC ei vastuta mistahes võimalike vigade ja ebatäpsuste eest selles juhendis. Antud informatsioon on ainult informatiivset laadi ja ei asenda spetsialisti nõuandeid.

AUTODOC ei vastuta varustuse, tööriistade ja autovaruosade vale või ohtliku kasutamise eest. AUTODOC soovitab kindlasti olla ettevaatlik ja järgida ohutusnõudeid, kui teostatakse remondi- või asendustöid. Pidage meeles, et madala kvaliteediga autovaruosade kasutamine ei taga teile vajalikul tasemel liiklusohutust.

© Copyright 2022 - Kogu selle veebilehe sisu, eriti tekstid, fotod ja graafikud on autoriõiguse seaduse poolt kaitstud. Kõik õigused, sealhulgas kopeerimine, kolmandatele osapooltele avalikustamine, redigeerimine ja tõlkimine kuuluvad AUTODOC GmbHle.