

 **AUTODOC CLUB**

Kuidas vahetada **Toyota**  
**Yaris P1** soonrihma –  
õpetus

## VIDEOÕPETUS

 Oluline!

Seda asendusprotseduuri saab kasutada:

TOYOTA Yaris Verso (\_P2\_) 1.5, TOYOTA Yaris Hatchback (\_P1\_) 1.5 (NCP13\_),  
TOYOTA Yaris Hatchback (\_P1\_) 1.4 D-4D (NLP10\_), TOYOTA Yaris Verso (\_P2\_) 1.4  
D-4D, TOYOTA Yaris Verso (\_P2\_) 1.3, TOYOTA COROLLA Luukpära (\_E12J\_, \_E12T\_)  
1.3 (NZE120\_)

Sammud võivad kergelt varieeruda olenevalt auto disainist.

**VAHETAMINE: SOONRIHMA – TOYOTA YARIS P1.  
NIMEKIRI TÖÖRIISTADEST, MIDA VAJAD:**



- Momentvõti
- Lehtsilmusvõti Nr.12
- Lehtsilmusvõti Nr.19
- Kruvikeeraja otsik nr.12
- Sõrgkang
- Poritiivakate

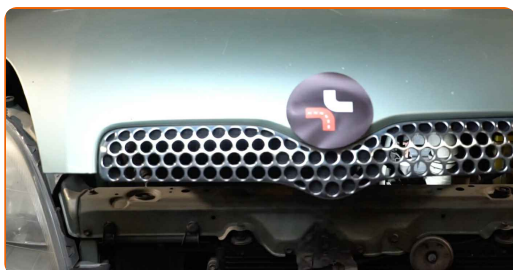
**OSTA TÖÖRIISTU**

Vahetamine: soonrihma – Toyota Yaris P1. AUTODOCi soovitus:

- Kogu töö tuleb teostada seistatud mootoriga.

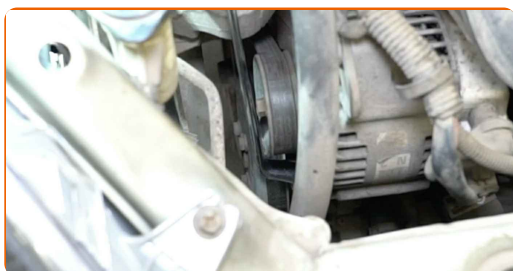
## VAHETAMINE: SOONRIHMA – TOYOTA YARIS P1. SOOVITUSLIK TEGEVUSKAVA:

1 Avage kapott.

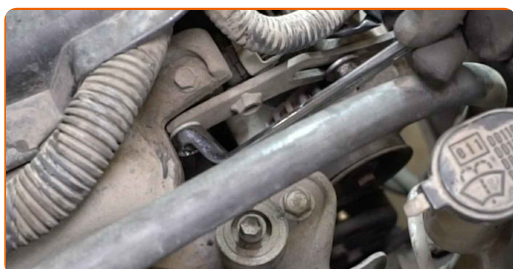


2 Auto värvi ja plastikust osade kaitsmiseks kasutage kaitsekattet.

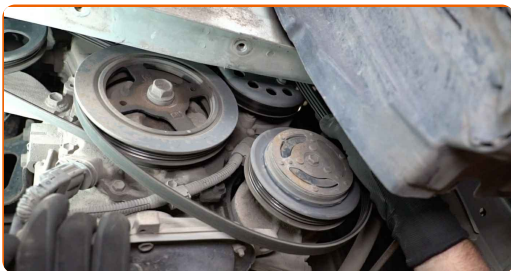
3 Lõdvendage generaatori kinnitusi. Kasutage kombivõtit Nr. 12.



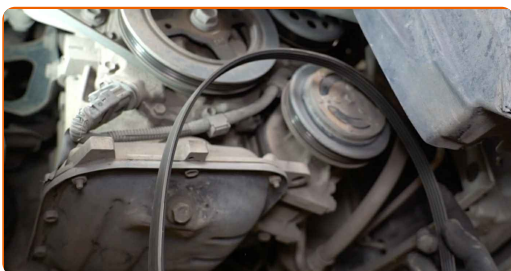
4 Vabastage V-kiilrihma pingutushoob. Kasutage kombivõtit Nr. 12.



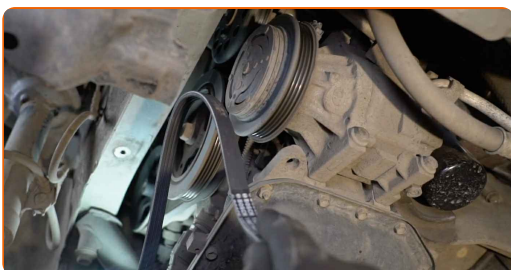
5 Lõdvendage kiirrihm.



6 Eemaldage soonrihm.



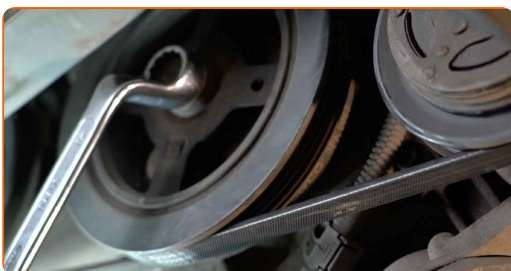
7 Paigaldage soonrihm.



Vahetamine: soonrihma – Toyota Yaris P1. Soovitus AUTODOCi ekspertidelt:

- Veenduge, et soonrihm oleks rihmarattal tihedalt.

8 Keerake väntvõlli rihmaratast. Kasutage kombivõtit Nr. 19.

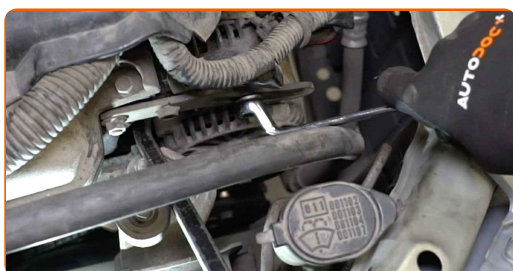


**9** Asetage soonrihm generaatorile. Kasutage sõrgkangi.

**Vahetamine: soonrihma – Toyota Yaris P1. Soovitus:**

- Veenduge, e V-kiilrihm oleks korralikult pingutatud.

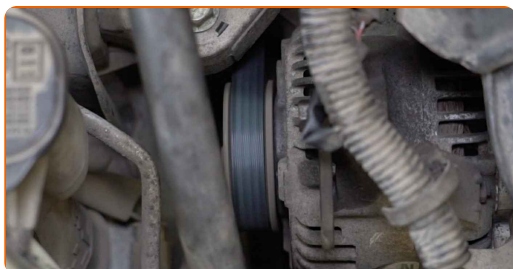
**10** Pingutage V-kiilrihma pingutushooba. Kasutage kombivõtit Nr. 12.



**11** Pingutage generaatori kinniteid. Kasutage padrunit Nr.12. Kasutage momentvõtit. Pingutage seda 15 Nm pöördemomendiga.



**12** Käivitage mootor paariks minutiks. See on vajalik veendumaks, et komponent töötab korralikult.

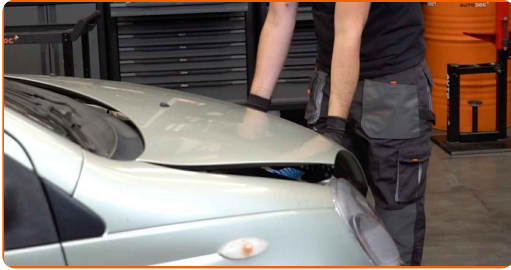


**13** Lülitage mootor välja.

**14** Eemaldage kaitsekate.

15

Sulgege kapott.



**HEA TÖÖ!** 

**VAATA ROHKEM ÕPETUSI**

## AUTODOC – TOP KVALITEET JA TASKUKOHASED AUTOVARUOSAD INTERNETIST

AUTODOC`I MOBIILIRAKENDUS: HAARAKE SUUREPÄRASTEST  
PAKKUMISEST, SAMAS OSTES MUGAVALT



**+ AUTODOC**

GET IT ON  
**Google Play**

Download on the  
**App Store**

**Download**

**SUUREPÄRANE VALIK VARUOSASID TEIE AUTOLE**

**OSTKE TOYOTA VARUOSASID**

**SOONRIHMA: LAI VALIK**



**VALIGE TOYOTA YARIS P1 JAOKS VARUOSASID**

**SOONRIHMA AUTOLE TOYOTA: OSTKE NÜÜD**

**SOONRIHMA AUTOLE TOYOTA YARIS P1: PARIMAD DIILID & PAKKUMISED**

## **VASTUTUSE VÄLISTAMINE:**

Dokument sisaldab ainult üldisi soovitusi, mis võivad olla abiks remondi- või asendustööde teostamisel. AUTODOC ei vastuta mistahes kaotuste, vigastuste ega varaliste kahjude eest, mis on tekkinud remonditööde või asendusprotsessi käigus vale kasutamise või antud informatsiooni vale tõlgendamise tagajärjel.

AUTODOC ei vastuta mistahes võimalike vigade ja ebatäpsuste eest selles juhendis. Antud informatsioon on ainult informatiivset laadi ja ei asenda spetsialisti nõuandeid.

AUTODOC ei vastuta varustuse, tööriistade ja autovaruosade vale või ohtliku kasutamise eest. AUTODOC soovitab kindlasti olla ettevaatlik ja järgida ohutusnõudeid, kui teostatakse remondi- või asendustöid. Pidage meeles, et madala kvaliteediga autovaruosade kasutamine ei taga teile vajalikul tasemel liiklusohutust.

© Copyright 2022 - Kogu selle veebilehe sisu, eriti tekstid, fotod ja graafikud on autoriõiguse seaduse poolt kaitstud. Kõik õigused, sealhulgas kopeerimine, kolmandatele osapooltele avalikustamine, redigeerimine ja tõlkimine kuuluvad AUTODOC GmbHle.