

 **AUTODOC CLUB**

Kuidas vahetada **Toyota**
Yaris P1 kojamehe vars –
õpetus

VIDEOÕPETUS

 **Oluline!**

Seda asendusprotseduuri saab kasutada:

TOYOTA Yaris Hatchback (_P1_) 1.0 (SCP10_), TOYOTA Yaris Hatchback (_P1_) 1.5 (NCP13_), TOYOTA Yaris Hatchback (_P1_) 1.4 D-4D (NLP10_), TOYOTA Yaris Hatchback (_P1_) 1.3 (SCP12_)

Sammud võivad kergelt varieeruda olenevalt auto disainist.

**VAHETAMINE: KOJAMEHE VARS – TOYOTA YARIS P1.
TÖÖRIISTAD, MIDA VAJAD:**



- Terashari
- Aerosool WD- 40
- Vasemääre
- Momentvõti
- Kruvikeeraja otsik nr.14
- Käristivõti
- Klambri eemaldus tööriist

OSTA TÖÖRIISTU

Vahetamine: kojamehe vars – Toyota Yaris P1. AUTODOC soovitab:

- Vahetage klaasipuhasti hoovad paarikaupa välja.
- Ärge ajage segamini juhi- ja kaassõitjapoolseid klaasipuhasti hoobasid.
- Vahetusprotseduur on mõlema klaasipuhasti hoova puhul sama.
- Palun pane tähele, et kõiki parandustöid autol – Toyota Yaris P1 – tuleb teha väljalülitatud mootoriga.

SOORITAGE ASENDAMINE JÄRGNEVAS JÄRJEKORRAS:

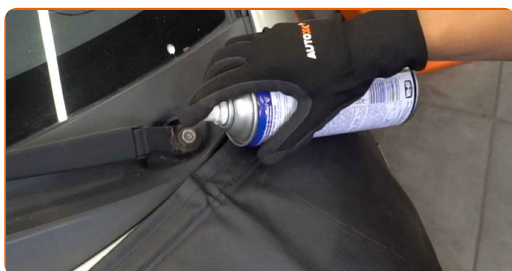
1

Eemaldage tuuleklaasi kojameeste mutrite katted. Kasutage klambrieemaldajat.



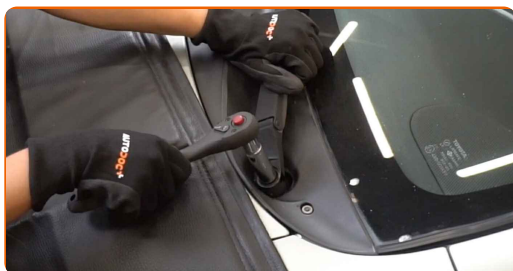
2

Puhastage klaasipuhasti hoobade kinnitused. Kasutage terasharja. Kasutage WD-40 aerosooli.



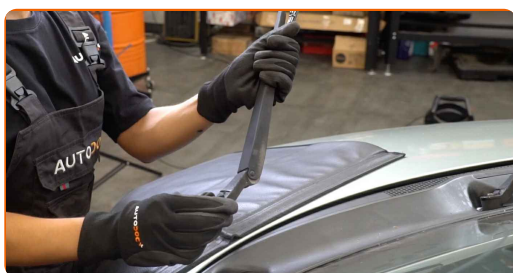
3

Keerake lahti tuuleklaasi klaasipuhastite hoovad. Kasutage padrunit Nr.14. Kasutage kärstivõtit.



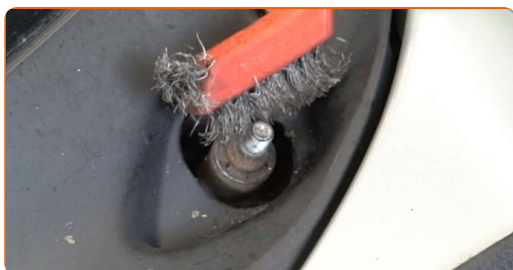
4

Eemaldage klaasipuhasti hoovad.



5

Puhastage tuuleklaasi puhastite teljepolt. Kasutage terasharja. Kasutage WD-40 aerosooli.



6

Määrige tuuleklaasi puhastite teljepolte. Kasutage vasemääret.



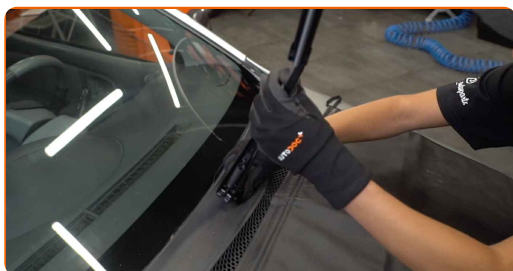
7

Kinnitage klaasipuhasti harjad hoobade külge.



8

Paigaldage klaasipuhastihoovad.



Vahetamine: kojamehe vars – Toyota Yaris P1. Professionaalid soovitavad:

- Veenduge, et te ei aja juhi ja kaasreisija poolseid klaasipuhasti hoobasid omavahel segamini.

9

Pingutage klaasipuhastite hoobade kinnitusi. Kasutage padrunit Nr.14. Kasutage momentvõtit. Pingutage seda 17 Nm pöördemomendiga.



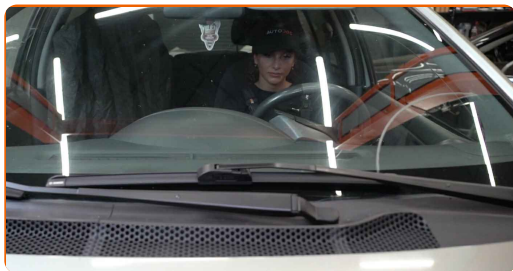
10

Paigaldage tuuleklaasipuhastite mutrite katted.



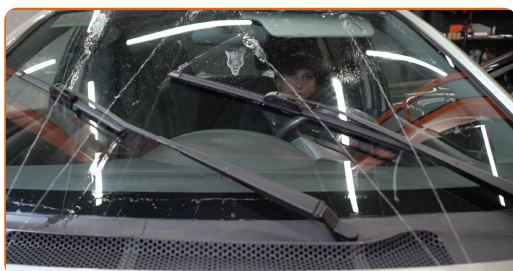
11

Lülitage süüde sisse.



12

Pärast paigaldamist kontrollige kojameeste sooritust. Terad ei tohiks ristuda või vastu tuuleklaasi tihendit tõrkuda.



13

Lülitage süüde välja.

HEA TÖÖ! **VAATA ROHKEM ÕPETUSI**

AUTODOC – TOP KVALITEET JA TASKUKOHASED AUTOVARUOSAD INTERNETIST

AUTODOC`I MOBIILIRAKENDUS: HAARAKE SUUREPÄRASTEST
PAKKUMISEST, SAMAS OSTES MUGAVALT



+ AUTODOC

GET IT ON
Google Play

Download on the
App Store

Download

SUUREPÄRANE VALIK VARUOSASID TEIE AUTOLE

OSTKE TOYOTA VARUOSASID

KOJAMEHE VARS: LAI VALIK

VALIGE TOYOTA YARIS P1 JAOKS VARUOSASID

KOJAMEHE VARS AUTOLE TOYOTA: OSTKE NÜÜD

**KOJAMEHE VARS AUTOLE TOYOTA YARIS P1: PARIMAD
DIILID & PAKKUMISED**

VASTUTUSE VÄLISTAMINE:

Dokument sisaldab ainult üldisi soovitusi, mis võivad olla abiks remondi- või asendustööde teostamisel. AUTODOC ei vastuta mistahes kaotuste, vigastuste ega varaliste kahjude eest, mis on tekkinud remonditööde või asendusprotsessi käigus vale kasutamise või antud informatsiooni vale tõlgendamise tagajärjel.

AUTODOC ei vastuta mistahes võimalike vigade ja ebatäpsuste eest selles juhendis. Antud informatsioon on ainult informatiivset laadi ja ei asenda spetsialisti nõuandeid.

AUTODOC ei vastuta varustuse, tööriistade ja autovaruosade vale või ohtliku kasutamise eest. AUTODOC soovib kindlasti olla ettevaatlik ja järgida ohutusnõudeid, kui teostatakse remondi- või asendustöid. Pidage meeles, et madala kvaliteediga autovaruosade kasutamine ei taga teile vajalikul tasemel liiklusohutust.

© Copyright 2022 - Kogu selle veebilehe sisu, eriti tekstid, fotod ja graafikud on autoriõiguse seaduse poolt kaitstud. Kõik õigused, sealhulgas kopeerimine, kolmandatele osapooltele avalikustamine, redigeerimine ja tõlkimine kuuluvad AUTODOC GmbHle.