



Kuidas vahetada **Toyota**
Yaris Mk2 tagaluugi
amortide – õpetus

VIDEOÕPETUS

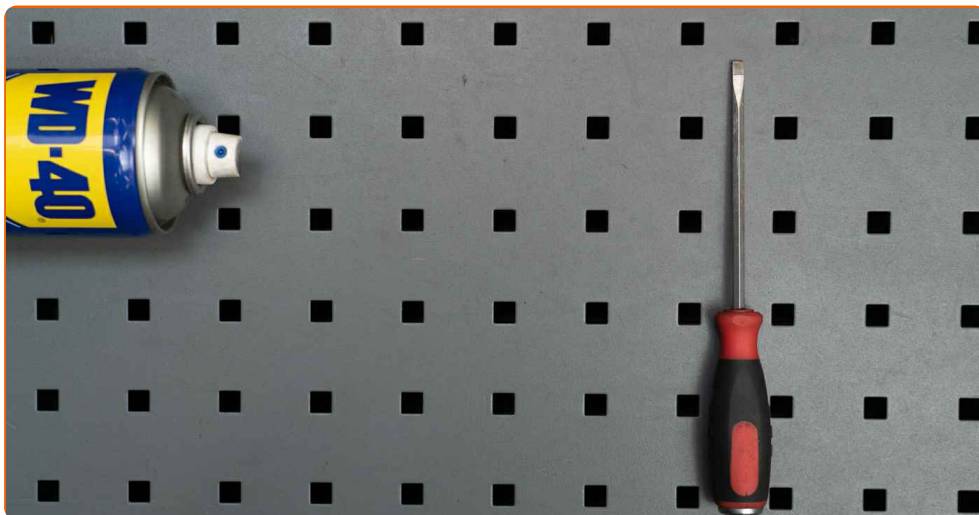
 **Oluline!**

Seda asendusprotseduuri saab kasutada:

TOYOTA Yaris Hatchback (_P9_) 1.3 VVT-i (NCP90_, SCP90_), TOYOTA Yaris Hatchback (_P9_) 1.33 VVT-i (NSP90_), TOYOTA Yaris Hatchback (_P9_) 1.0 VVT-i (KSP90_), TOYOTA Yaris Hatchback (_P9_) 1.4 D-4D (NLP90_), TOYOTA Yaris Hatchback (_P9_) 1.3 VVT-i (SCP90_), TOYOTA Yaris Hatchback (_P9_) 1.8 VVTi (ZSP90_), TOYOTA Yaris Hatchback (_P9_) 1.0 GPL (KSP90_)

Sammud võivad kergelt varieeruda olenevalt auto disainist.

VAHETAMINE: TAGALUUGI AMORTIDE – TOYOTA
YARIS MK2. NIMEKIRI TÖÖRIISTADEST, MIDA VAJAD:



- Aerosool WD- 40
- Hüdrauliline tungraud
- Lapiku Otsaqa Kruvikeeraja

[OSTA TÖÖRIISTU](#)

Vahetamine: tagaluugi amortide – Toyota Yaris Mk2. AUTODOCi eksperdid soovitavad:

- Pagasiluugi parem ja vasak gaasiamort tuleb asendada samaaegselt.
- Pagasiluugi gaasiamortide asendamisprotseduur on parema ja vasaku gaasiamordi puhul identne.
- Palun pane tähele, et kõiki parandustöid autol – Toyota Yaris Mk2 – tuleb teha väljalülitatud mootoriga.

SOORITAGE ASENDAMINE JÄRGNEVAS JÄRJEKORRAS:

1

Avage pagasiruumi kaas.

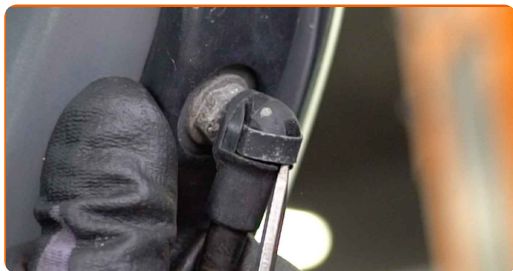


2

Toetage tagaluuki. Kasutage hüdraulilist tungrauda.



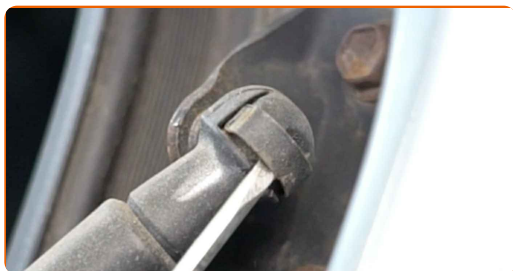
3 Vabastage lukustrõngas, mis ühendab gaasiamorti pagasiluugiga. Kasutage lapiku otsaga kruvikeerajat.



AUTODOC soovib:

- Vigastuste vältimiseks veenduge, et hoiate gaasiamortide demonteerimisel pagasiluuki.

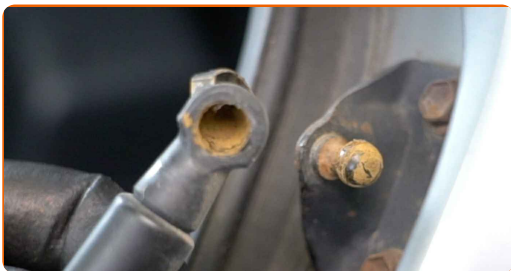
4 Vabastage lukustrõngas, mis ühendab gaasiamorti auto kerega. Kasutage lapiku otsaga kruvikeerajat.



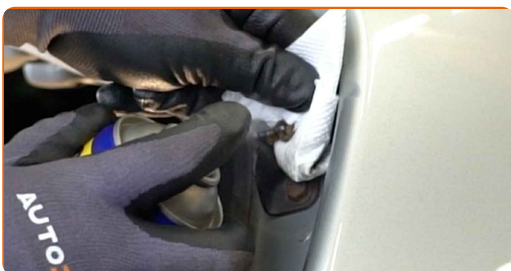
Vahetamine: tagaluugi amortide – Toyota Yaris Mk2. AUTODOCi soovitus:

- Vigastuste vältimiseks veenduge, et hoiate gaasiamortide demonteerimisel pagasiluuki.

5 Eemaldage pagasiluugi gaasiamort.



6 Töödelge tagaluugi gaasiamordi kinnitusi. Kasutage WD-40 aerosooli.



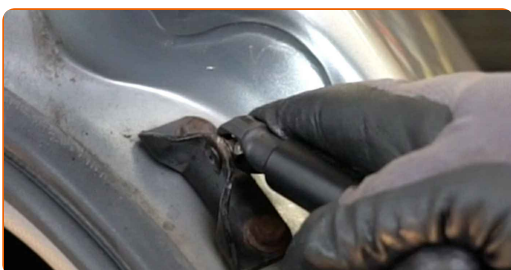
7 Paigaldage uus pagasiluugi gaasiamort.



AUTODOC soovitab:

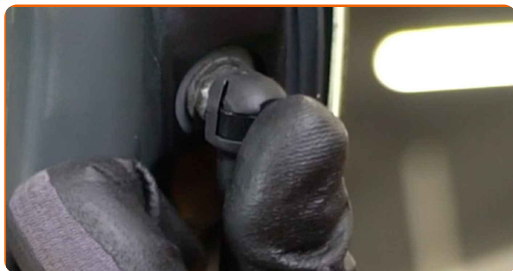
- Vigastuste vältimiseks veenduge, et hoiate pagasiluuki gaasiamortide paigaldamise ajal.

8 Vajutage peale lukustusrõngas, mis ühendab gaasiamorti auto kerega.



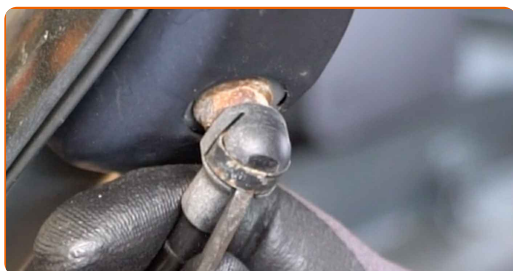
9

Vajutage peale lukustusrõngas, mis ühendab gaasiamorti pagasiluugiga.



10

Vabastage lukustusrõngas, mis ühendab gaasiamorti pagasiluugiga. Kasutage lapiku otsaga kruvikeerajat.



Vahetamine: tagaluugi amortide – Toyota Yaris Mk2. AUTODOCi eksperdid soovitavad:

- Vigastuste vältimiseks veenduge, et hoiate gaasiamortide demonteerimisel pagasiluuki.

11

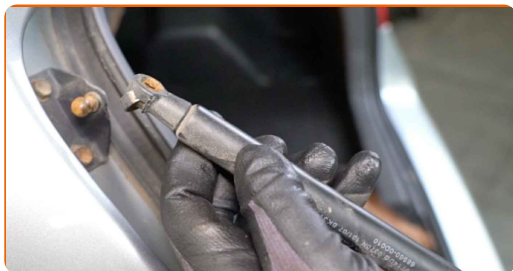
Vabastage lukustusrõngas, mis ühendab gaasiamorti auto kerega. Kasutage lapiku otsaga kruvikeerajat.



AUTODOC soovitab:

- Vigastuste vältimiseks veenduge, et hoiate gaasiamortide demonteerimisel pagasiluuki.

12 Eemaldage pagasiluugi gaasiamort.



13 Töödelge tagaluugi gaasiamordi kinnitusi. Kasutage WD-40 aerosooli.



14 Paigaldage uus pagasiluugi gaasiamort.

Vahetamine: tagaluugi amortide – Toyota Yaris Mk2. AUTODOC soovitab:

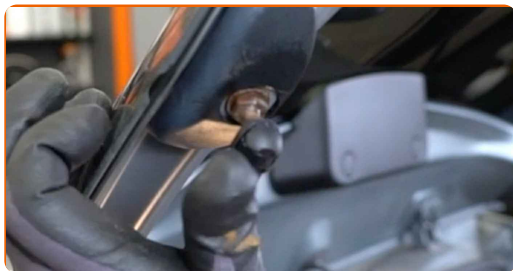
- Vigastuste vältimiseks veenduge, et hoiate pagasiluuki gaasiamortide paigaldamise ajal.

15 Vajutage peale lukustusrõngas, mis ühendab gaasiamorti auto kerega.



16

Vajutage peale lukustusrõngas, mis ühendab gaasiamorti pagasiluugiga.



17

Eemaldage hüdrauliline tungraud.



AUTODOC soovitab:

- Vahtamine: tagaluugi amortide – Toyota Yaris Mk2. Langeta käigukasti tungraud sujuvalt ja ilma jõnksudeta, et vältida osade ja mehhanismide kahjustamist.

18

Kontrollige tagaluugi gaasiamortide tööseisukorda pärast nende paigaldamist.



19

Sulgege pakiruumi kaan.



HEA TÖÖ! 

VAATA ROHKEM ÕPETUSI

AUTODOC – TOP KVALITEET JA TASKUKOHASED AUTOVARUOSAD INTERNETIST

AUTODOC`I MOBIILIRAKENDUS: HAARAKE SUUREPÄRASTEST
PAKKUMISEST, SAMAS OSTES MUGAVALT



+ AUTODOC

GET IT ON
Google Play

Download on the
App Store

Download

SUUREPÄRANE VALIK VARUOSASID TEIE AUTOLE

OSTKE TOYOTA VARUOSASID

TAGALUUGI AMORTIDE: LAI VALIK

VALIGE TOYOTA YARIS MK2 JAOKS VARUOSASID

TAGALUUGI AMORTIDE AUTOLE TOYOTA: OSTKE NÜÜD

**TAGALUUGI AMORTIDE AUTOLE TOYOTA YARIS MK2:
PARIMAD DIILID & PAKKUMISED**

VASTUTUSE VÄLISTAMINE:

Dokument sisaldab ainult üldisi soovitusi, mis võivad olla abiks remondi- või asendustööde teostamisel. AUTODOC ei vastuta mistahes kaotuste, vigastuste ega varaliste kahjude eest, mis on tekkinud remonditööde või asendusprotsessi käigus vale kasutamise või antud informatsiooni vale tõlgendamise tagajärjel.

AUTODOC ei vastuta mistahes võimalike vigade ja ebatäpsuste eest selles juhendis. Antud informatsioon on ainult informatiivset laadi ja ei asenda spetsialisti nõuandeid.

AUTODOC ei vastuta varustuse, tööriistade ja autovaruosade vale või ohtliku kasutamise eest. AUTODOC soovib kindlasti olla ettevaatlik ja järgida ohutusnõudeid, kui teostatakse remondi- või asendustöid. Pidage meeles, et madala kvaliteediga autovaruosade kasutamine ei taga teile vajalikul tasemel liiklusohutust.

© Copyright 2023 - Kogu selle veebilehe sisu, eriti tekstid, fotod ja graafikud on autoriõiguse seaduse poolt kaitstud. Kõik õigused, sealhulgas kopeerimine, kolmandatele osapooltele avalikustamine, redigeerimine ja tõlkimine kuuluvad AUTODOC SE.